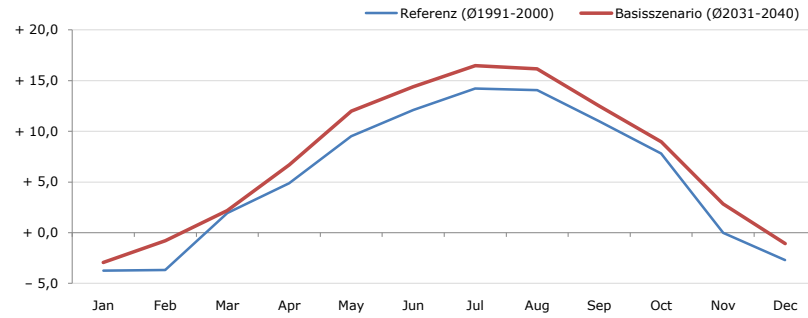


Gemeindename:
 Gemeindegennzahl
 Bezirk
 Bundesland
 Anzahl der Klimacluster

Gnesau
 21004
 Feldkirchen
 Kärnten
 5

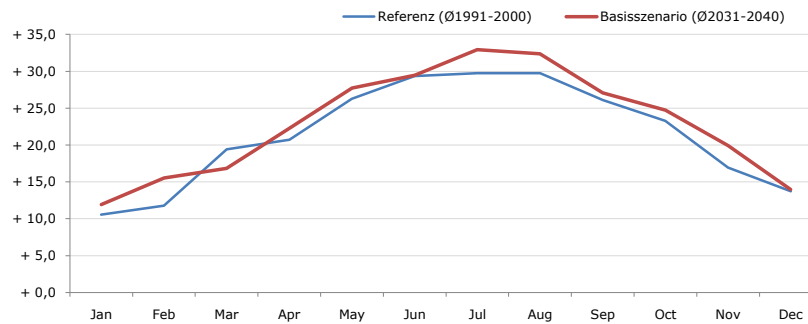


Durchschnittstemperatur [°C]



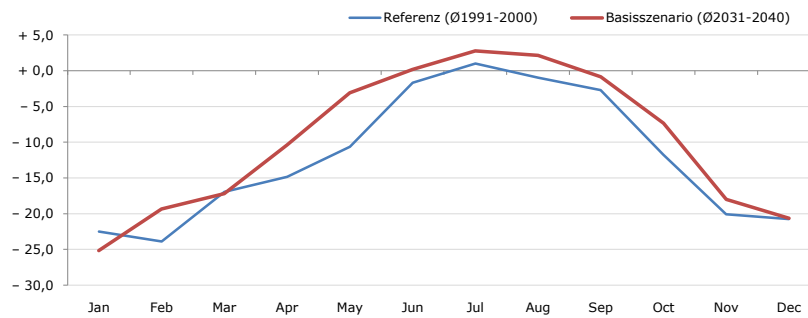
Average temperature [°C]	Jan	Feb	Mar	Apr	May	Jun	Jul	Aug	Sep	Oct	Nov	Dec	Jahr
Referenz (Ø1991-2000)	- 3,7	- 3,7	+ 2,0	+ 4,9	+ 9,5	+ 12,1	+ 14,2	+ 14,1	+ 11,0	+ 7,8	- 0,0	- 2,7	+ 5,5
Basisszenario (Ø2031-2040)	- 2,9	- 0,8	+ 2,2	+ 6,7	+ 12,0	+ 14,4	+ 16,5	+ 16,2	+ 12,5	+ 9,0	+ 2,9	- 1,1	+ 7,3

Maximum Temperatur [°C]



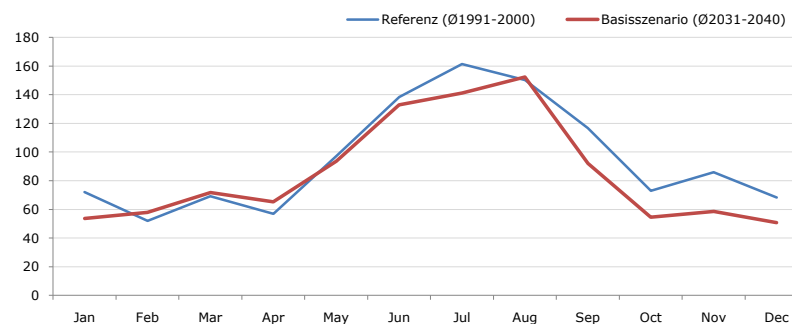
Maximum Temperatur [°C]	Jan	Feb	Mar	Apr	May	Jun	Jul	Aug	Sep	Oct	Nov	Dec	Jahr
Referenz (Ø1991-2000)	+ 10,6	+ 11,8	+ 19,4	+ 20,7	+ 26,3	+ 29,4	+ 29,7	+ 29,8	+ 26,1	+ 23,3	+ 16,9	+ 13,7	+ 21,5
Basisszenario (Ø2031-2040)	+ 11,9	+ 15,5	+ 16,8	+ 22,2	+ 27,7	+ 29,5	+ 32,9	+ 32,4	+ 27,1	+ 24,7	+ 19,9	+ 14,0	+ 22,9

Minimum Temperatur [°C]



Minimum Temperatur [°C]	Jan	Feb	Mar	Apr	May	Jun	Jul	Aug	Sep	Oct	Nov	Dec	Jahr
Referenz (Ø1991-2000)	- 22,5	- 23,9	- 17,0	- 14,8	- 10,6	- 1,7	+ 1,0	- 1,0	- 2,7	- 11,8	- 20,1	- 20,7	- 12,1
Basisszenario (Ø2031-2040)	- 25,2	- 19,3	- 17,2	- 10,4	- 3,1	+ 0,2	+ 2,8	+ 2,2	- 0,8	- 7,3	- 18,0	- 20,7	- 9,7

Niederschlag [mm]



Niederschlag [mm]	Jan	Feb	Mar	Apr	May	Jun	Jul	Aug	Sep	Oct	Nov	Dec	Jahr
Referenz (Ø1991-2000)	72,1	52,0	69,3	56,9	97,1	138,3	161,5	150,2	116,6	73,0	85,8	68,3	1141,2
Basisszenario (Ø2031-2040)	53,7	57,9	71,6	65,3	93,5	132,9	141,1	152,3	92,0	54,6	58,5	50,8	1024,4

Q: Franziska Strauss, Herbert Formayer, Veronika Asamer, Erwin Schmid, 2010; Climate change data for Austria and the period 2008-2040 with one day and km2 resolution.

Ergebnisdarstellung: Dietmar Weinberger und Franz Sinabell, WIFO, www.wifo.ac.at.

Hinweise: Hervorgegangen aus dem Projekt "Werkzeuge für Modelle einer nachhaltigen Wirtschaft", im Rahmen der Programme proVISION und PFEIL10, finanziert vom Bundesministerium für Land- und Forstwirtschaft, Umwelt und Wasserwirtschaft.

Nähere Informationen: www.landnutzung.at

Referenz (Ø1991-2000): Klimabedingungen in der Periode 1991 bis 2000

Basisszenario (Ø2031-2040): Mittlerer Temperaturanstieg und gleichbleibende Niederschlagsverteilung