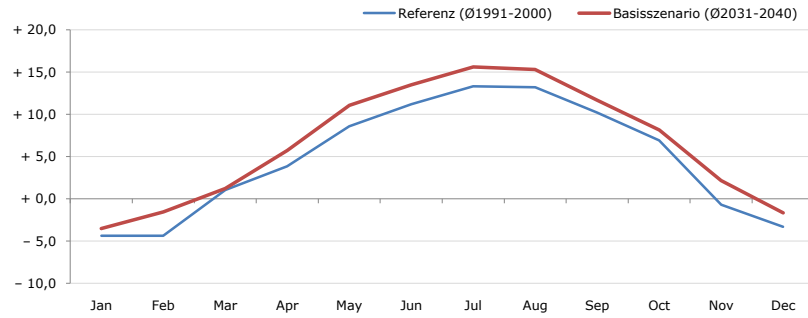


Gemeindename:
 Gemeindegennzahl
 Bezirk
 Bundesland
 Anzahl der Klimacluster

Albeck
 21001
 Feldkirchen
 Kärnten
 8

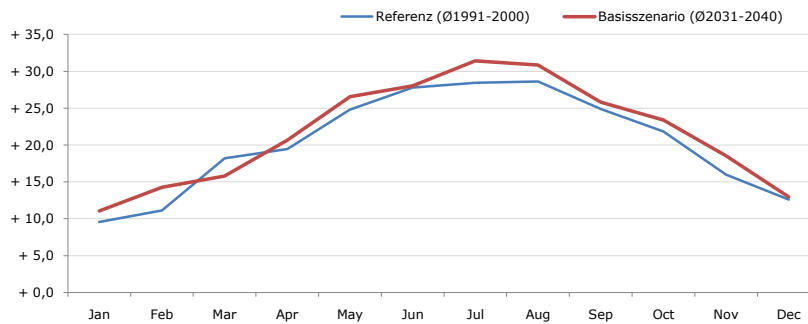


Durchschnittstemperatur [°C]



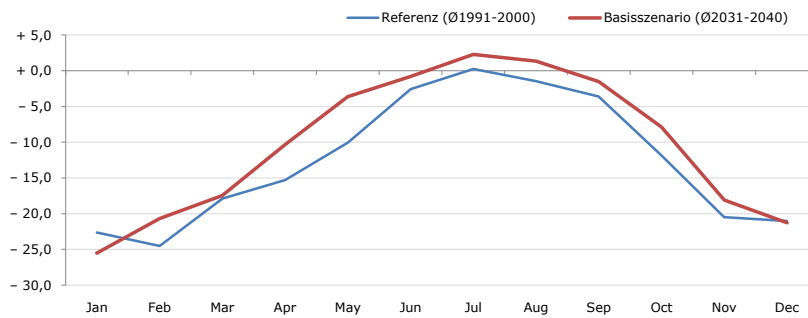
Average temperature [°C]	Jan	Feb	Mar	Apr	May	Jun	Jul	Aug	Sep	Oct	Nov	Dec	Jahr
Referenz (Ø1991-2000)	- 4,4	- 4,4	+ 1,0	+ 3,8	+ 8,6	+ 11,2	+ 13,3	+ 13,2	+ 10,2	+ 6,9	- 0,7	- 3,3	+ 4,7
Basisszenario (Ø2031-2040)	- 3,5	- 1,5	+ 1,2	+ 5,7	+ 11,1	+ 13,5	+ 15,6	+ 15,3	+ 11,7	+ 8,2	+ 2,2	- 1,6	+ 6,5

Maximum Temperatur [°C]



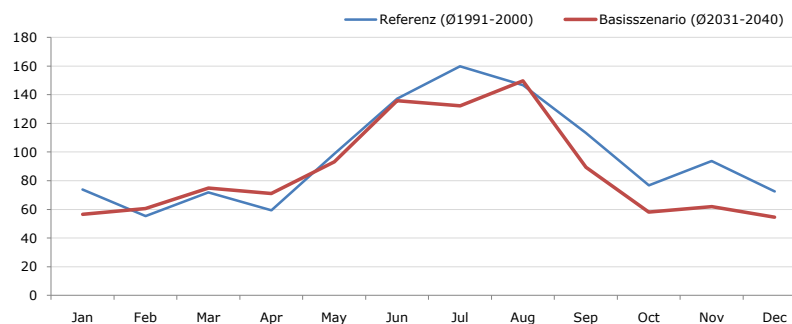
Maximum Temperatur [°C]	Jan	Feb	Mar	Apr	May	Jun	Jul	Aug	Sep	Oct	Nov	Dec	Jahr
Referenz (Ø1991-2000)	+ 9,6	+ 11,1	+ 18,2	+ 19,5	+ 24,8	+ 27,8	+ 28,4	+ 28,6	+ 24,9	+ 21,8	+ 16,0	+ 12,6	+ 20,3
Basisszenario (Ø2031-2040)	+ 11,1	+ 14,3	+ 15,8	+ 20,6	+ 26,5	+ 28,0	+ 31,4	+ 30,9	+ 25,8	+ 23,4	+ 18,5	+ 13,0	+ 21,7

Minimum Temperatur [°C]



Minimum Temperatur [°C]	Jan	Feb	Mar	Apr	May	Jun	Jul	Aug	Sep	Oct	Nov	Dec	Jahr
Referenz (Ø1991-2000)	- 22,6	- 24,5	- 17,9	- 15,3	- 10,0	- 2,6	+ 0,2	- 1,4	- 3,6	- 11,9	- 20,5	- 21,0	- 12,5
Basisszenario (Ø2031-2040)	- 25,5	- 20,7	- 17,5	- 10,4	- 3,6	- 0,8	+ 2,3	+ 1,3	- 1,5	- 7,9	- 18,1	- 21,3	- 10,2

Niederschlag [mm]



Niederschlag [mm]	Jan	Feb	Mar	Apr	May	Jun	Jul	Aug	Sep	Oct	Nov	Dec	Jahr
Referenz (Ø1991-2000)	73,8	55,3	72,0	59,4	98,6	137,2	159,8	146,7	113,5	76,8	93,7	72,6	1159,4
Basisszenario (Ø2031-2040)	56,5	60,6	74,9	71,0	93,1	135,7	132,4	149,7	89,3	58,0	62,0	54,5	1037,8

Q: Franziska Strauss, Herbert Formayer, Veronika Asamer, Erwin Schmid, 2010; Climate change data for Austria and the period 2008-2040 with one day and km2 resolution.

Ergebnisdarstellung: Dietmar Weinberger und Franz Sinabell, WIFO, www.wifo.ac.at.

Hinweise: Hervorgegangen aus dem Projekt "Werkzeuge für Modelle einer nachhaltigen Wirtschaft", im Rahmen der Programme proVISION und PFEIL10, finanziert vom Bundesministerium für Land- und Forstwirtschaft, Umwelt und Wasserwirtschaft.

Nähere Informationen: www.landnutzung.at

Referenz (Ø1991-2000): Klimabedingungen in der Periode 1991 bis 2000

Basisszenario (Ø2031-2040): Mittlerer Temperaturanstieg und gleichbleibende Niederschlagsverteilung