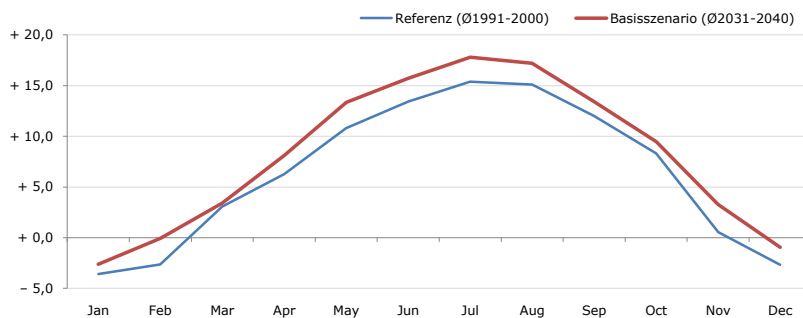


Gemeindename:
 Gemeindegennzahl
 Bezirk
 Bundesland
 Anzahl der Klimacluster

Bad St. Leonhard im Lavanttal
 20901
 Wolfsberg
 Kärnten
 9

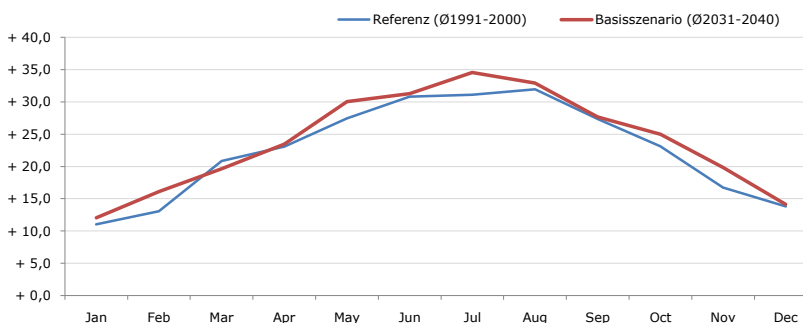


Durchschnittstemperatur [°C]



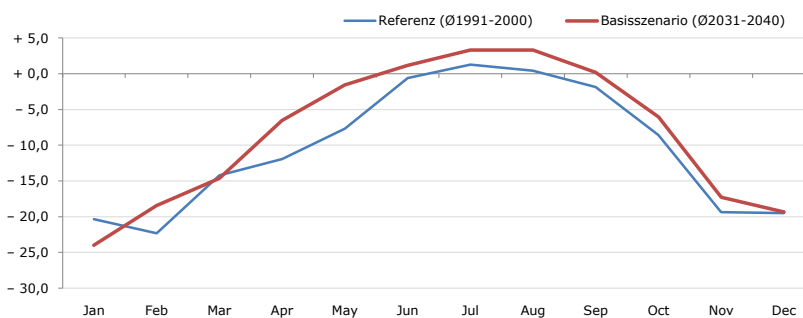
Average temperature [°C]	Jan	Feb	Mar	Apr	May	Jun	Jul	Aug	Sep	Oct	Nov	Dec	Jahr
Referenz (Ø1991-2000)	- 3,6	- 2,6	+ 3,1	+ 6,3	+ 10,8	+ 13,4	+ 15,4	+ 15,1	+ 12,0	+ 8,3	+ 0,6	- 2,7	+ 6,4
Basisszenario (Ø2031-2040)	- 2,6	- 0,0	+ 3,4	+ 8,1	+ 13,4	+ 15,7	+ 17,8	+ 17,2	+ 13,4	+ 9,5	+ 3,3	- 0,9	+ 8,2

Maximum Temperatur [°C]



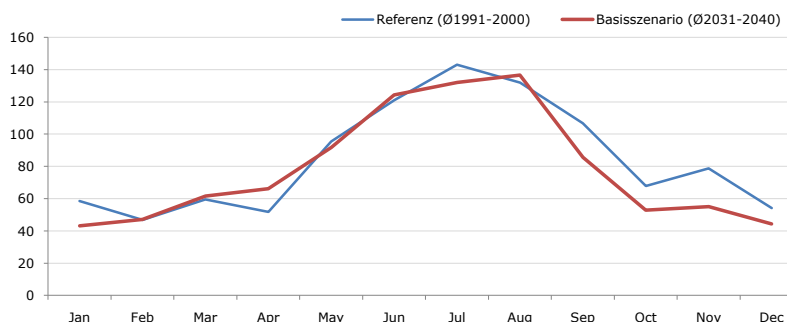
Maximum Temperatur [°C]	Jan	Feb	Mar	Apr	May	Jun	Jul	Aug	Sep	Oct	Nov	Dec	Jahr
Referenz (Ø1991-2000)	+ 11,0	+ 13,1	+ 20,9	+ 23,1	+ 27,5	+ 30,8	+ 31,1	+ 32,0	+ 27,3	+ 23,1	+ 16,7	+ 13,8	+ 22,6
Basisszenario (Ø2031-2040)	+ 12,0	+ 16,1	+ 19,6	+ 23,5	+ 30,0	+ 31,3	+ 34,6	+ 32,9	+ 27,7	+ 25,0	+ 19,8	+ 14,1	+ 23,9

Minimum Temperatur [°C]



Minimum Temperatur [°C]	Jan	Feb	Mar	Apr	May	Jun	Jul	Aug	Sep	Oct	Nov	Dec	Jahr
Referenz (Ø1991-2000)	- 20,4	- 22,3	- 14,2	- 11,9	- 7,7	- 0,6	+ 1,3	+ 0,4	- 1,8	- 8,6	- 19,4	- 19,5	- 10,3
Basisszenario (Ø2031-2040)	- 24,0	- 18,4	- 14,7	- 6,5	- 1,6	+ 1,2	+ 3,3	+ 3,3	+ 0,2	- 6,0	- 17,3	- 19,3	- 8,3

Niederschlag [mm]



Niederschlag [mm]	Jan	Feb	Mar	Apr	May	Jun	Jul	Aug	Sep	Oct	Nov	Dec	Jahr
Referenz (Ø1991-2000)	58,4	46,7	59,6	51,7	95,5	121,1	143,1	131,9	106,8	67,9	78,8	54,1	1015,6
Basisszenario (Ø2031-2040)	43,0	47,1	61,6	66,1	91,8	124,4	132,0	136,6	85,7	52,9	55,1	44,4	940,7

Q: Franziska Strauss, Herbert Formayer, Veronika Asamer, Erwin Schmid, 2010; Climate change data for Austria and the period 2008-2040 with one day and km2 resolution.

Ergebnisdarstellung: Dietmar Weinberger und Franz Sinabell, WIFO, www.wifo.ac.at.

Hinweise: Hervorgegangen aus dem Projekt "Werkzeuge für Modelle einer nachhaltigen Wirtschaft", im Rahmen der Programme proVISION und PFEIL10, finanziert vom Bundesministerium für Land- und Forstwirtschaft, Umwelt und Wasserwirtschaft.

Nähere Informationen: www.landnutzung.at

Referenz (Ø1991-2000): Klimabedingungen in der Periode 1991 bis 2000

Basisszenario (Ø2031-2040): Mittlerer Temperaturanstieg und gleichbleibende Niederschlagsverteilung