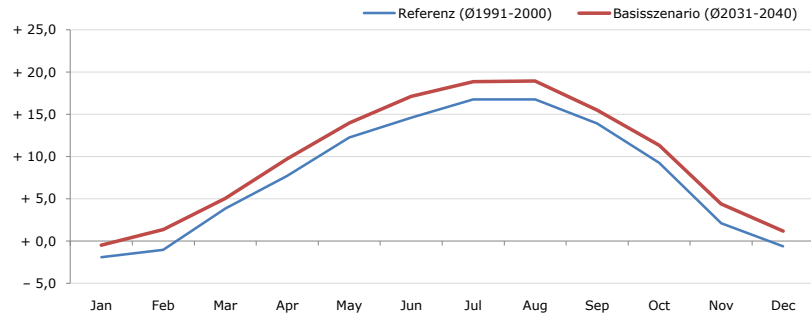


Gemeindename:
Gemeindekennzahl
Bezirk
Bundesland
Anzahl der Klimacluster

Sittersdorf
20815
Völkermarkt
Kärnten
3

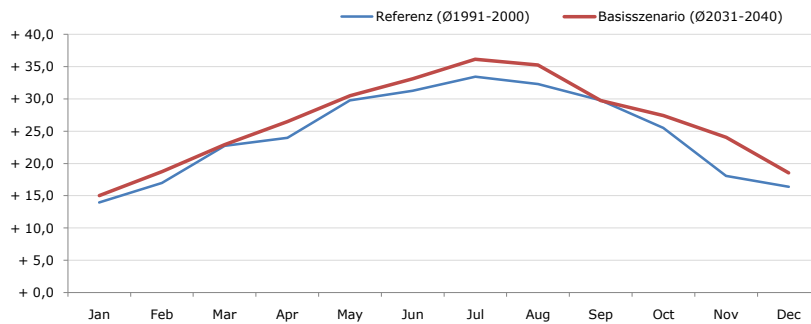


Durchschnittstemperatur [°C]



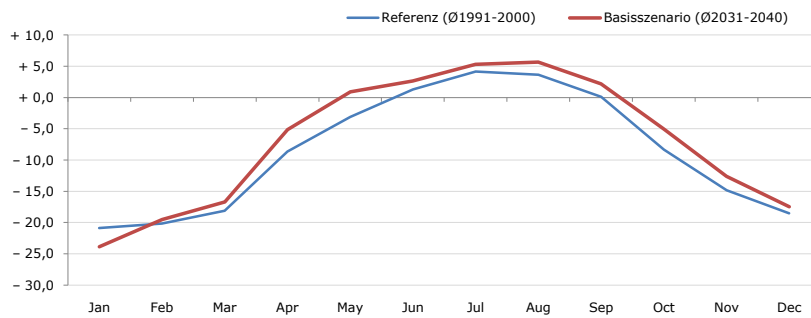
Average temperature [°C]	Jan	Feb	Mar	Apr	May	Jun	Jul	Aug	Sep	Oct	Nov	Dec	Jahr
Referenz (Ø1991-2000)	- 1,9	- 1,0	+ 3,9	+ 7,7	+ 12,3	+ 14,6	+ 16,8	+ 16,8	+ 13,9	+ 9,3	+ 2,1	- 0,6	+ 7,9
Basisszenario (Ø2031-2040)	- 0,5	+ 1,4	+ 5,1	+ 9,7	+ 14,0	+ 17,1	+ 18,9	+ 19,0	+ 15,5	+ 11,3	+ 4,4	+ 1,2	+ 9,8

Maximum Temperatur [°C]



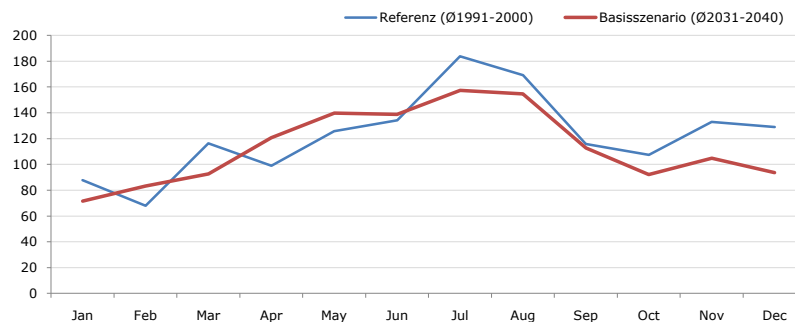
Maximum Temperatur [°C]	Jan	Feb	Mar	Apr	May	Jun	Jul	Aug	Sep	Oct	Nov	Dec	Jahr
Referenz (Ø1991-2000)	+ 14,0	+ 17,0	+ 22,7	+ 24,0	+ 29,8	+ 31,3	+ 33,5	+ 32,3	+ 29,8	+ 25,5	+ 18,1	+ 16,4	+ 24,6
Basisszenario (Ø2031-2040)	+ 15,0	+ 18,8	+ 22,9	+ 26,5	+ 30,5	+ 33,1	+ 36,2	+ 35,3	+ 29,7	+ 27,4	+ 24,1	+ 18,5	+ 26,5

Minimum Temperatur [°C]



Minimum Temperatur [°C]	Jan	Feb	Mar	Apr	May	Jun	Jul	Aug	Sep	Oct	Nov	Dec	Jahr
Referenz (Ø1991-2000)	- 20,9	- 20,1	- 18,1	- 8,6	- 3,1	+ 1,3	+ 4,2	+ 3,7	+ 0,1	- 8,3	- 14,8	- 18,5	- 8,5
Basisszenario (Ø2031-2040)	- 23,9	- 19,5	- 16,7	- 5,1	+ 0,9	+ 2,7	+ 5,3	+ 5,7	+ 2,2	- 5,0	- 12,6	- 17,5	- 6,9

Niederschlag [mm]



Niederschlag [mm]	Jan	Feb	Mar	Apr	May	Jun	Jul	Aug	Sep	Oct	Nov	Dec	Jahr
Referenz (Ø1991-2000)	87,7	67,8	116,2	98,9	125,6	134,2	183,7	169,1	115,8	107,3	132,8	128,9	1468,1
Basisszenario (Ø2031-2040)	71,6	83,2	92,7	120,7	139,7	138,8	157,4	154,5	112,8	92,2	104,7	93,7	1362,0

Q: Franziska Strauss, Herbert Formayer, Veronika Asamer, Erwin Schmid, 2010; Climate change data for Austria and the period 2008-2040 with one day and km2 resolution.

Ergebnisdarstellung: Dietmar Weinberger und Franz Sinabell, WIFO, www.wifo.ac.at.

Hinweise: Hervorgegangen aus dem Projekt "Werkzeuge für Modelle einer nachhaltigen Wirtschaft", im Rahmen der Programme proVISION und PFEIL10, finanziert vom Bundesministerium für Land- und Forstwirtschaft, Umwelt und Wasserwirtschaft.

Nähere Informationen: www.landnutzung.at

Referenz (Ø1991-2000): Klimabedingungen in der Periode 1991 bis 2000

Basisszenario (Ø2031-2040): Mittlerer Temperaturanstieg und gleichbleibende Niederschlagsverteilung