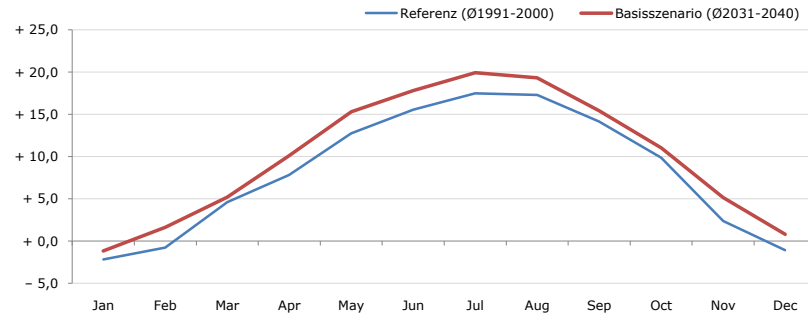


**Gemeindename:**  
 Gemeindegennzahl  
 Bezirk  
 Bundesland  
 Anzahl der Klimacluster

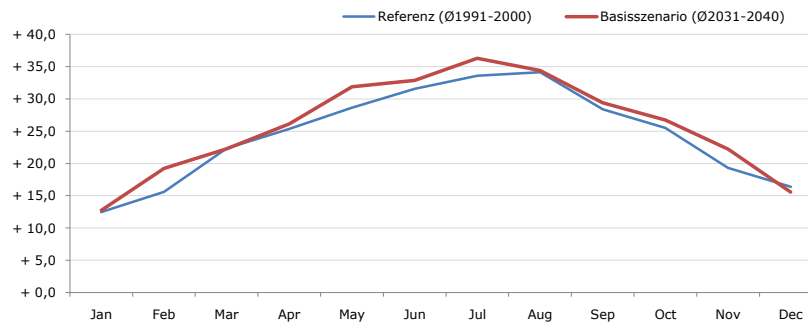
**Neuhaus**  
 20810  
 Völkermarkt  
 Kärnten  
 4

**Durchschnittstemperatur [°C]**



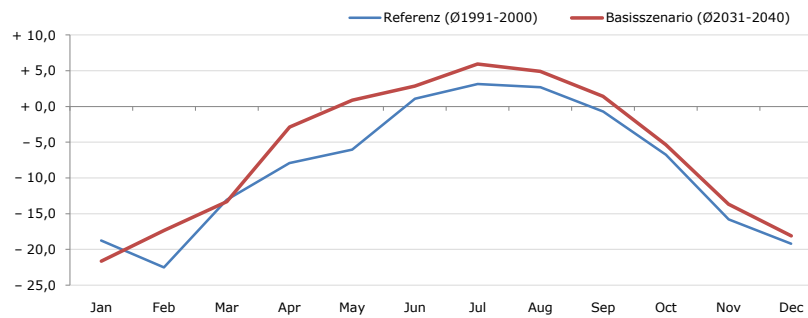
Average temperature [°C]	Jan	Feb	Mar	Apr	May	Jun	Jul	Aug	Sep	Oct	Nov	Dec	Jahr
Referenz (Ø1991-2000)	- 2,2	- 0,8	+ 4,6	+ 7,8	+ 12,7	+ 15,6	+ 17,5	+ 17,3	+ 14,2	+ 9,9	+ 2,4	- 1,1	+ 8,2
Basisszenario (Ø2031-2040)	- 1,2	+ 1,6	+ 5,2	+ 10,1	+ 15,3	+ 17,8	+ 19,9	+ 19,3	+ 15,4	+ 11,0	+ 5,2	+ 0,8	+ 10,1

**Maximum Temperatur [°C]**



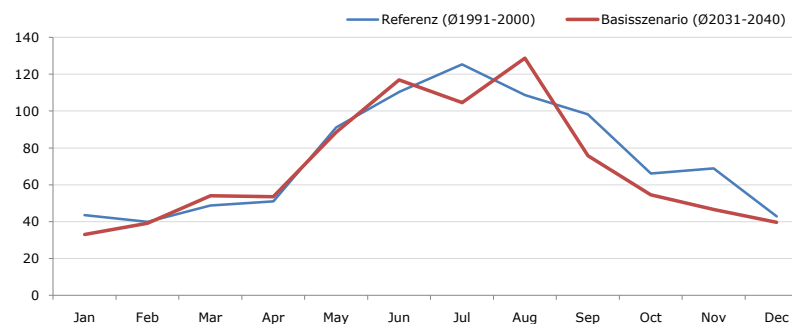
Maximum Temperatur [°C]	Jan	Feb	Mar	Apr	May	Jun	Jul	Aug	Sep	Oct	Nov	Dec	Jahr
Referenz (Ø1991-2000)	+ 12,5	+ 15,6	+ 22,3	+ 25,4	+ 28,6	+ 31,5	+ 33,6	+ 34,2	+ 28,4	+ 25,5	+ 19,3	+ 16,4	+ 24,5
Basisszenario (Ø2031-2040)	+ 12,7	+ 19,2	+ 22,3	+ 26,1	+ 31,9	+ 32,9	+ 36,3	+ 34,4	+ 29,4	+ 26,7	+ 22,2	+ 15,6	+ 25,8

**Minimum Temperatur [°C]**



Minimum Temperatur [°C]	Jan	Feb	Mar	Apr	May	Jun	Jul	Aug	Sep	Oct	Nov	Dec	Jahr
Referenz (Ø1991-2000)	- 18,7	- 22,5	- 13,1	- 7,9	- 6,0	+ 1,1	+ 3,1	+ 2,7	- 0,7	- 6,8	- 15,8	- 19,2	- 8,6
Basisszenario (Ø2031-2040)	- 21,6	- 17,4	- 13,3	- 2,9	+ 0,9	+ 2,8	+ 5,9	+ 4,9	+ 1,4	- 5,3	- 13,7	- 18,1	- 6,3

**Niederschlag [mm]**



Niederschlag [mm]	Jan	Feb	Mar	Apr	May	Jun	Jul	Aug	Sep	Oct	Nov	Dec	Jahr
Referenz (Ø1991-2000)	43,5	39,9	48,7	51,1	91,2	110,4	125,4	108,7	98,3	66,2	68,9	42,9	895,2
Basisszenario (Ø2031-2040)	33,1	39,2	54,0	53,5	88,6	116,9	104,5	128,8	75,7	54,6	46,6	39,7	835,2

Q: Franziska Strauss, Herbert Formayer, Veronika Asamer, Erwin Schmid, 2010; Climate change data for Austria and the period 2008-2040 with one day and km2 resolution.

Ergebnisdarstellung: Dietmar Weinberger und Franz Sinabell, WIFO, www.wifo.ac.at.

Hinweise: Hervorgegangen aus dem Projekt "Werkzeuge für Modelle einer nachhaltigen Wirtschaft", im Rahmen der Programme proVISION und PFEIL10, finanziert vom Bundesministerium für Land- und Forstwirtschaft, Umwelt und Wasserwirtschaft.

Nähere Informationen: www.landnutzung.at

Referenz (Ø1991-2000): Klimabedingungen in der Periode 1991 bis 2000

Basisszenario (Ø2031-2040): Mittlerer Temperaturanstieg und gleichbleibende Niederschlagsverteilung