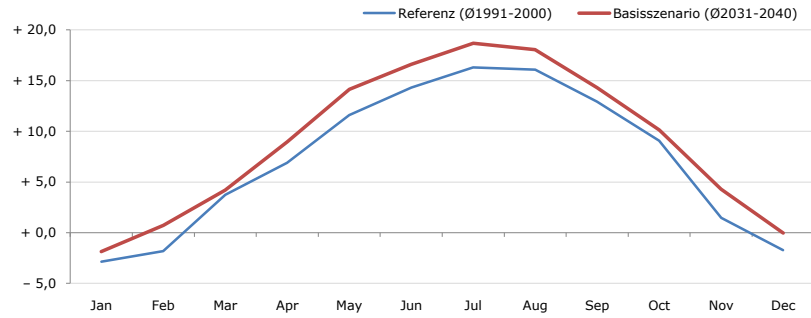


Gemeindename:
 Gemeindegennzahl
 Bezirk
 Bundesland
 Anzahl der Klimacluster

Griffen
 20808
 Völkermarkt
 Kärnten
 6

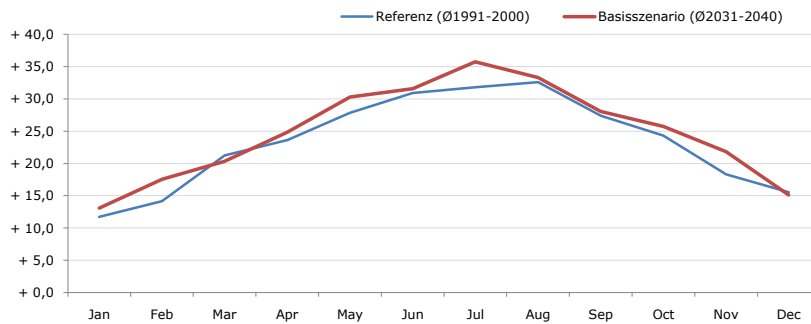


Durchschnittstemperatur [°C]



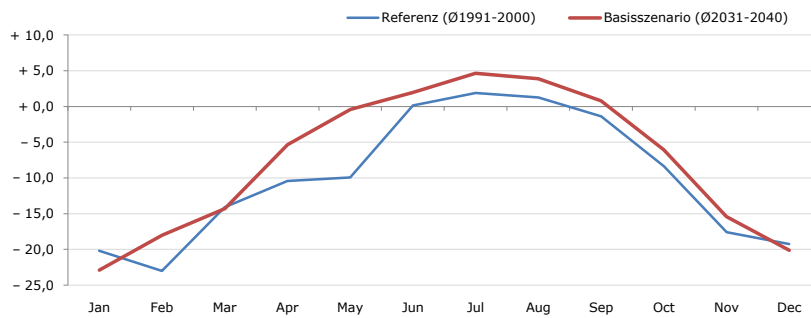
Average temperature [°C]	Jan	Feb	Mar	Apr	May	Jun	Jul	Aug	Sep	Oct	Nov	Dec	Jahr
Referenz (Ø1991-2000)	- 2,9	- 1,8	+ 3,7	+ 6,9	+ 11,6	+ 14,3	+ 16,3	+ 16,1	+ 12,9	+ 9,1	+ 1,5	- 1,7	+ 7,2
Basisszenario (Ø2031-2040)	- 1,9	+ 0,7	+ 4,2	+ 9,0	+ 14,1	+ 16,6	+ 18,7	+ 18,1	+ 14,3	+ 10,1	+ 4,3	- 0,0	+ 9,1

Maximum Temperatur [°C]



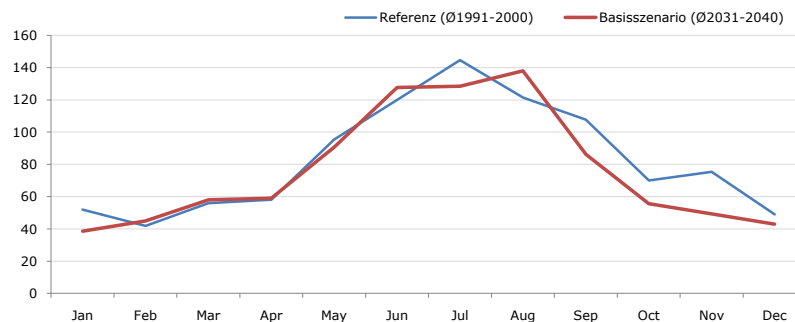
Maximum Temperatur [°C]	Jan	Feb	Mar	Apr	May	Jun	Jul	Aug	Sep	Oct	Nov	Dec	Jahr
Referenz (Ø1991-2000)	+ 11,7	+ 14,2	+ 21,2	+ 23,6	+ 27,8	+ 30,9	+ 31,8	+ 32,6	+ 27,4	+ 24,3	+ 18,3	+ 15,6	+ 23,3
Basisszenario (Ø2031-2040)	+ 13,1	+ 17,6	+ 20,3	+ 24,8	+ 30,3	+ 31,6	+ 35,7	+ 33,3	+ 28,0	+ 25,7	+ 21,8	+ 15,1	+ 24,8

Minimum Temperatur [°C]



Minimum Temperatur [°C]	Jan	Feb	Mar	Apr	May	Jun	Jul	Aug	Sep	Oct	Nov	Dec	Jahr
Referenz (Ø1991-2000)	- 20,2	- 23,0	- 14,1	- 10,4	- 9,9	+ 0,2	+ 1,9	+ 1,2	- 1,4	- 8,4	- 17,6	- 19,3	- 10,0
Basisszenario (Ø2031-2040)	- 22,9	- 18,0	- 14,3	- 5,4	- 0,4	+ 1,9	+ 4,7	+ 3,9	+ 0,8	- 6,1	- 15,4	- 20,1	- 7,6

Niederschlag [mm]



Niederschlag [mm]	Jan	Feb	Mar	Apr	May	Jun	Jul	Aug	Sep	Oct	Nov	Dec	Jahr
Referenz (Ø1991-2000)	52,0	41,9	55,9	58,0	95,4	120,0	144,6	121,4	107,7	70,0	75,3	48,9	991,2
Basisszenario (Ø2031-2040)	38,6	44,9	58,1	59,1	90,7	127,6	128,5	137,9	86,2	55,7	49,2	43,0	919,5

Q: Franziska Strauss, Herbert Formayer, Veronika Asamer, Erwin Schmid, 2010; Climate change data for Austria and the period 2008-2040 with one day and km2 resolution.

Ergebnisdarstellung: Dietmar Weinberger und Franz Sinabell, WIFO, www.wifo.ac.at.

Hinweise: Hervorgegangen aus dem Projekt "Werkzeuge für Modelle einer nachhaltigen Wirtschaft", im Rahmen der Programme proVISION und PFEIL10, finanziert vom Bundesministerium für Land- und Forstwirtschaft, Umwelt und Wasserwirtschaft.

Nähere Informationen: www.landnutzung.at

Referenz (Ø1991-2000): Klimabedingungen in der Periode 1991 bis 2000

Basisszenario (Ø2031-2040): Mittlerer Temperaturanstieg und gleichbleibende Niederschlagsverteilung