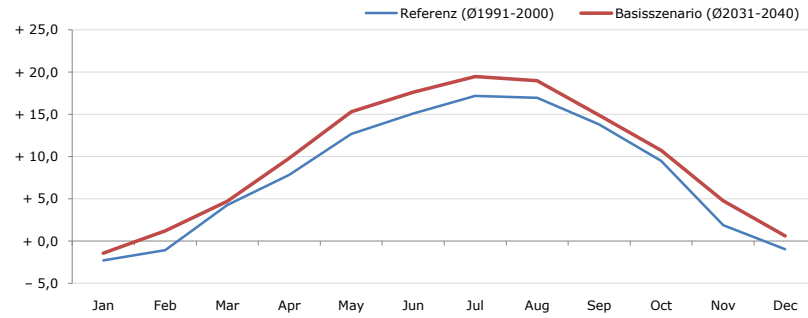


Gemeindename:
 Gemeindegennzahl
 Bezirk
 Bundesland
 Anzahl der Klimacluster

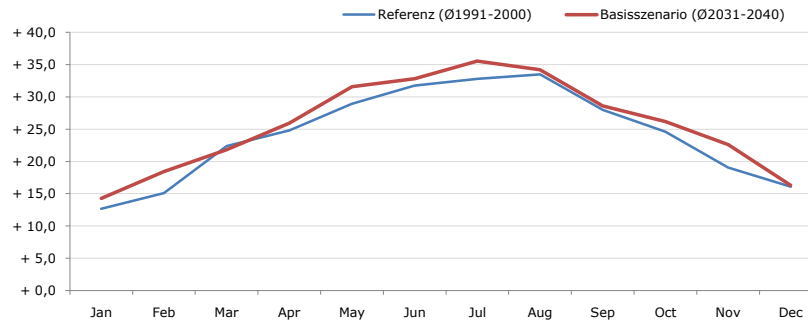
Bleiburg
 20801
 Völkermarkt
 Kärnten
 8

Durchschnittstemperatur [°C]



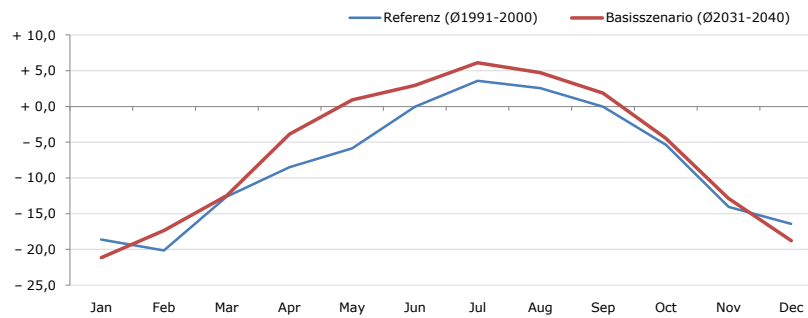
Average temperature [°C]	Jan	Feb	Mar	Apr	May	Jun	Jul	Aug	Sep	Oct	Nov	Dec	Jahr
Referenz (Ø1991-2000)	- 2,3	- 1,0	+ 4,3	+ 7,8	+ 12,7	+ 15,1	+ 17,2	+ 17,0	+ 13,8	+ 9,5	+ 1,9	- 0,9	+ 8,0
Basisszenario (Ø2031-2040)	- 1,4	+ 1,2	+ 4,7	+ 9,8	+ 15,3	+ 17,6	+ 19,5	+ 19,0	+ 14,9	+ 10,7	+ 4,8	+ 0,6	+ 9,8

Maximum Temperatur [°C]



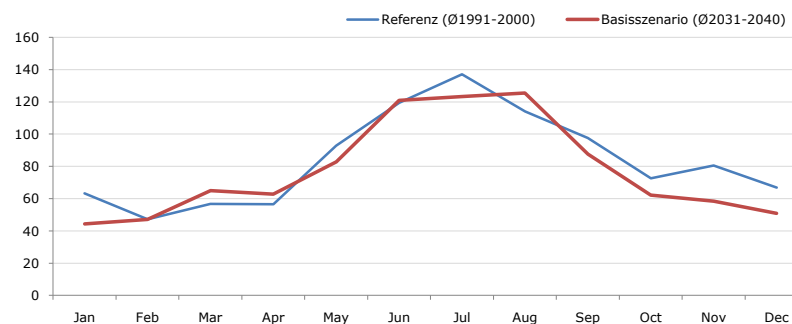
Maximum Temperatur [°C]	Jan	Feb	Mar	Apr	May	Jun	Jul	Aug	Sep	Oct	Nov	Dec	Jahr
Referenz (Ø1991-2000)	+ 12,7	+ 15,1	+ 22,4	+ 24,8	+ 28,9	+ 31,8	+ 32,8	+ 33,5	+ 28,0	+ 24,6	+ 19,1	+ 16,1	+ 24,2
Basisszenario (Ø2031-2040)	+ 14,3	+ 18,5	+ 21,8	+ 25,9	+ 31,6	+ 32,8	+ 35,6	+ 34,2	+ 28,6	+ 26,2	+ 22,6	+ 16,3	+ 25,7

Minimum Temperatur [°C]



Minimum Temperatur [°C]	Jan	Feb	Mar	Apr	May	Jun	Jul	Aug	Sep	Oct	Nov	Dec	Jahr
Referenz (Ø1991-2000)	- 18,6	- 20,2	- 12,6	- 8,5	- 5,9	- 0,1	+ 3,6	+ 2,6	- 0,0	- 5,4	- 14,1	- 16,4	- 7,9
Basisszenario (Ø2031-2040)	- 21,2	- 17,3	- 12,5	- 3,9	+ 0,9	+ 2,9	+ 6,1	+ 4,7	+ 1,9	- 4,5	- 12,9	- 18,8	- 6,1

Niederschlag [mm]



Niederschlag [mm]	Jan	Feb	Mar	Apr	May	Jun	Jul	Aug	Sep	Oct	Nov	Dec	Jahr
Referenz (Ø1991-2000)	63,3	47,3	56,8	56,5	92,8	119,5	137,1	114,1	97,6	72,5	80,6	66,8	1004,9
Basisszenario (Ø2031-2040)	44,4	47,1	65,0	62,9	82,8	120,9	123,3	125,5	87,6	62,2	58,4	50,8	931,0

Q: Franziska Strauss, Herbert Formayer, Veronika Asamer, Erwin Schmid, 2010; Climate change data for Austria and the period 2008-2040 with one day and km2 resolution.

Ergebnisdarstellung: Dietmar Weinberger und Franz Sinabell, WIFO, www.wifo.ac.at.

Hinweise: Hervorgegangen aus dem Projekt "Werkzeuge für Modelle einer nachhaltigen Wirtschaft", im Rahmen der Programme proVISION und PFEIL10, finanziert vom Bundesministerium für Land- und Forstwirtschaft, Umwelt und Wasserwirtschaft.

Nähere Informationen: www.landnutzung.at

Referenz (Ø1991-2000): Klimabedingungen in der Periode 1991 bis 2000

Basisszenario (Ø2031-2040): Mittlerer Temperaturanstieg und gleichbleibende Niederschlagsverteilung