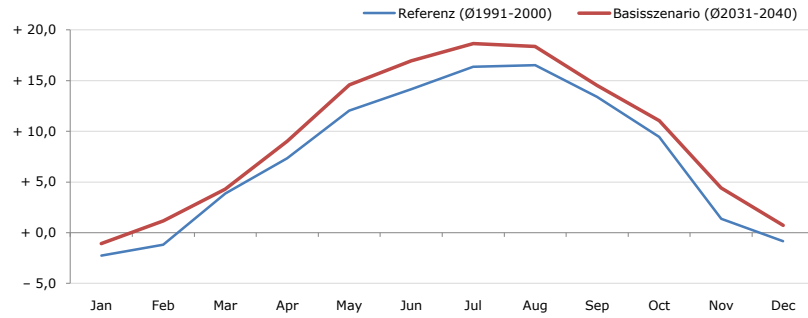


Gemeindename:
 Gemeindegennzahl
 Bezirk
 Bundesland
 Anzahl der Klimacluster

Arnoldstein
 20702
 Villach Land
 Kärnten
 5

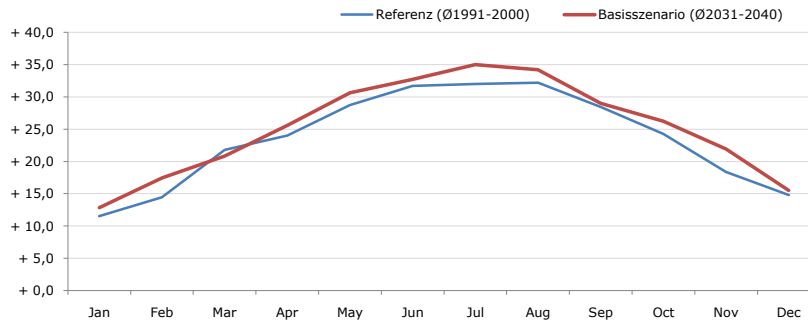


Durchschnittstemperatur [°C]



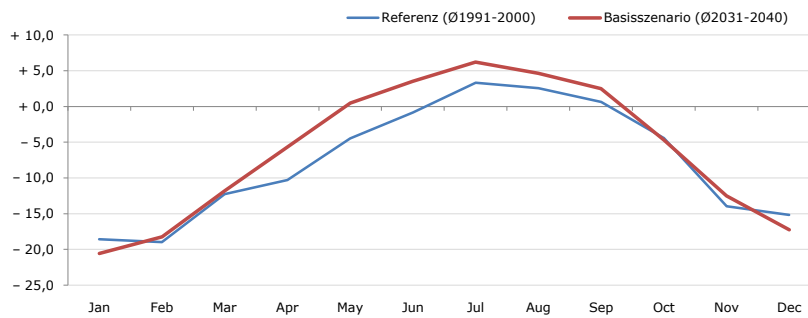
Average temperature [°C]	Jan	Feb	Mar	Apr	May	Jun	Jul	Aug	Sep	Oct	Nov	Dec	Jahr
Referenz (Ø1991-2000)	- 2,2	- 1,2	+ 3,9	+ 7,3	+ 12,0	+ 14,2	+ 16,4	+ 16,5	+ 13,4	+ 9,5	+ 1,4	- 0,8	+ 7,6
Basisszenario (Ø2031-2040)	- 1,1	+ 1,2	+ 4,3	+ 9,0	+ 14,6	+ 16,9	+ 18,6	+ 18,4	+ 14,5	+ 11,0	+ 4,4	+ 0,7	+ 9,4

Maximum Temperatur [°C]



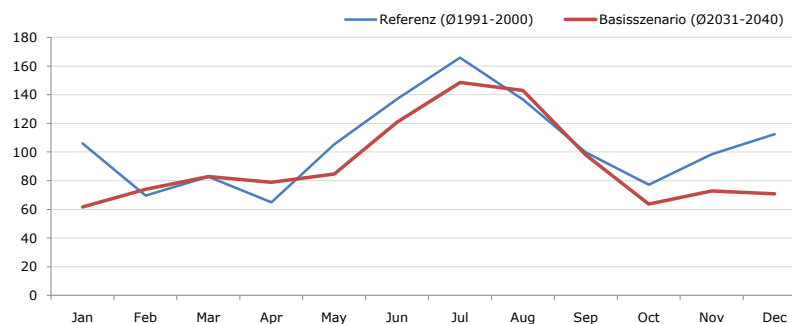
Maximum Temperatur [°C]	Jan	Feb	Mar	Apr	May	Jun	Jul	Aug	Sep	Oct	Nov	Dec	Jahr
Referenz (Ø1991-2000)	+ 11,5	+ 14,4	+ 21,8	+ 24,0	+ 28,7	+ 31,7	+ 32,0	+ 32,2	+ 28,4	+ 24,3	+ 18,4	+ 14,8	+ 23,6
Basisszenario (Ø2031-2040)	+ 12,8	+ 17,4	+ 20,8	+ 25,6	+ 30,7	+ 32,7	+ 35,0	+ 34,2	+ 29,0	+ 26,2	+ 21,9	+ 15,5	+ 25,2

Minimum Temperatur [°C]



Minimum Temperatur [°C]	Jan	Feb	Mar	Apr	May	Jun	Jul	Aug	Sep	Oct	Nov	Dec	Jahr
Referenz (Ø1991-2000)	- 18,6	- 19,0	- 12,3	- 10,3	- 4,5	- 0,8	+ 3,3	+ 2,6	+ 0,7	- 4,4	- 14,0	- 15,2	- 7,6
Basisszenario (Ø2031-2040)	- 20,6	- 18,3	- 11,8	- 5,6	+ 0,5	+ 3,5	+ 6,2	+ 4,6	+ 2,5	- 4,7	- 12,5	- 17,3	- 6,0

Niederschlag [mm]



Niederschlag [mm]	Jan	Feb	Mar	Apr	May	Jun	Jul	Aug	Sep	Oct	Nov	Dec	Jahr
Referenz (Ø1991-2000)	106,0	69,7	82,9	64,9	105,3	137,0	165,8	136,6	99,7	77,2	98,5	112,4	1256,1
Basisszenario (Ø2031-2040)	61,8	74,0	82,9	78,9	84,6	120,9	148,6	142,9	97,8	63,7	73,0	70,9	1100,0

Q: Franziska Strauss, Herbert Formayer, Veronika Asamer, Erwin Schmid, 2010; Climate change data for Austria and the period 2008-2040 with one day and km2 resolution.

Ergebnisdarstellung: Dietmar Weinberger und Franz Sinabell, WIFO, www.wifo.ac.at.

Hinweise: Hervorgegangen aus dem Projekt "Werkzeuge für Modelle einer nachhaltigen Wirtschaft", im Rahmen der Programme proVISION und PFEIL10, finanziert vom Bundesministerium für Land- und Forstwirtschaft, Umwelt und Wasserwirtschaft.

Nähere Informationen: www.landnutzung.at

Referenz (Ø1991-2000): Klimabedingungen in der Periode 1991 bis 2000

Basisszenario (Ø2031-2040): Mittlerer Temperaturanstieg und gleichbleibende Niederschlagsverteilung