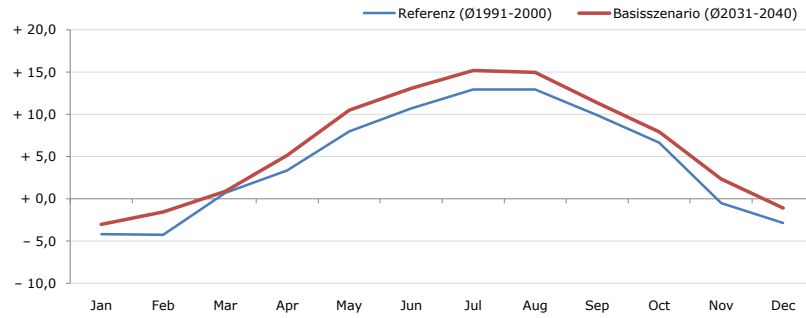


Gemeindename:
 Gemeindegennzahl
 Bezirk
 Bundesland
 Anzahl der Klimacluster

Reißeck
 20644
 Spittal an der Drau
 Kärnten
 10

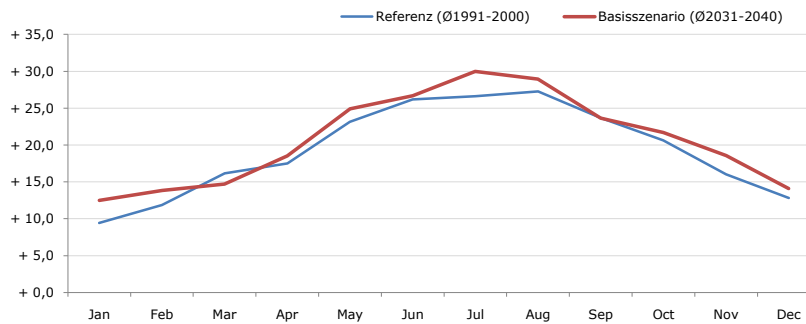


Durchschnittstemperatur [°C]



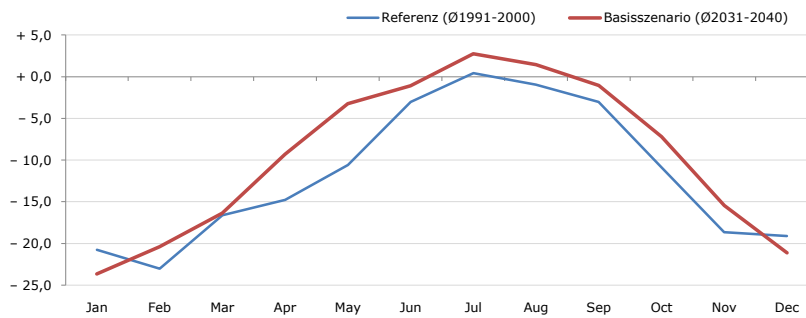
Average temperature [°C]	Jan	Feb	Mar	Apr	May	Jun	Jul	Aug	Sep	Oct	Nov	Dec	Jahr
Referenz (Ø1991-2000)	- 4,2	- 4,2	+ 0,7	+ 3,3	+ 8,0	+ 10,7	+ 13,0	+ 13,0	+ 9,9	+ 6,7	- 0,5	- 2,8	+ 4,5
Basisszenario (Ø2031-2040)	- 3,0	- 1,6	+ 0,9	+ 5,2	+ 10,5	+ 13,1	+ 15,2	+ 15,0	+ 11,4	+ 7,9	+ 2,4	- 1,1	+ 6,4

Maximum Temperatur [°C]



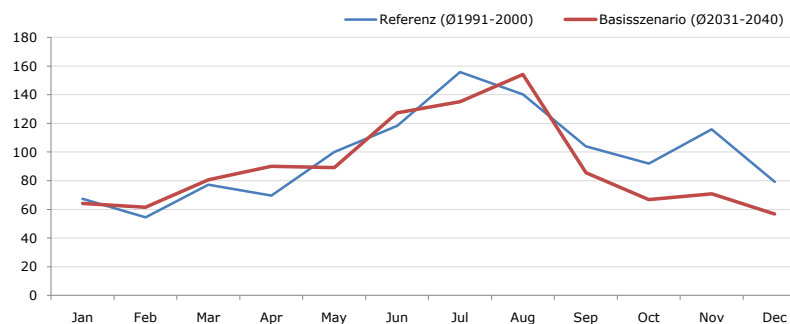
Maximum Temperatur [°C]	Jan	Feb	Mar	Apr	May	Jun	Jul	Aug	Sep	Oct	Nov	Dec	Jahr
Referenz (Ø1991-2000)	+ 9,4	+ 11,9	+ 16,2	+ 17,5	+ 23,1	+ 26,2	+ 26,6	+ 27,3	+ 23,6	+ 20,6	+ 16,0	+ 12,8	+ 19,3
Basisszenario (Ø2031-2040)	+ 12,5	+ 13,8	+ 14,7	+ 18,5	+ 24,9	+ 26,7	+ 30,0	+ 28,9	+ 23,7	+ 21,7	+ 18,6	+ 14,1	+ 20,7

Minimum Temperatur [°C]



Minimum Temperatur [°C]	Jan	Feb	Mar	Apr	May	Jun	Jul	Aug	Sep	Oct	Nov	Dec	Jahr
Referenz (Ø1991-2000)	- 20,8	- 23,0	- 16,6	- 14,8	- 10,6	- 3,0	+ 0,4	- 0,9	- 3,0	- 10,9	- 18,6	- 19,1	- 11,7
Basisszenario (Ø2031-2040)	- 23,7	- 20,4	- 16,4	- 9,3	- 3,2	- 1,1	+ 2,7	+ 1,4	- 1,1	- 7,2	- 15,4	- 21,1	- 9,5

Niederschlag [mm]



Niederschlag [mm]	Jan	Feb	Mar	Apr	May	Jun	Jul	Aug	Sep	Oct	Nov	Dec	Jahr
Referenz (Ø1991-2000)	67,4	54,4	77,3	69,6	100,0	118,2	155,8	140,1	104,1	92,0	115,8	79,3	1174,0
Basisszenario (Ø2031-2040)	64,2	61,6	80,7	90,1	89,2	127,3	135,2	154,0	85,6	66,9	70,8	56,9	1082,4

Q: Franziska Strauss, Herbert Formayer, Veronika Asamer, Erwin Schmid, 2010; Climate change data for Austria and the period 2008-2040 with one day and km2 resolution.

Ergebnisdarstellung: Dietmar Weinberger und Franz Sinabell, WIFO, www.wifo.ac.at.

Hinweise: Hervorgegangen aus dem Projekt "Werkzeuge für Modelle einer nachhaltigen Wirtschaft", im Rahmen der Programme proVISION und PFEIL10, finanziert vom Bundesministerium für Land- und Forstwirtschaft, Umwelt und Wasserwirtschaft.

Nähere Informationen: www.landnutzung.at

Referenz (Ø1991-2000): Klimabedingungen in der Periode 1991 bis 2000

Basisszenario (Ø2031-2040): Mittlerer Temperaturanstieg und gleichbleibende Niederschlagsverteilung