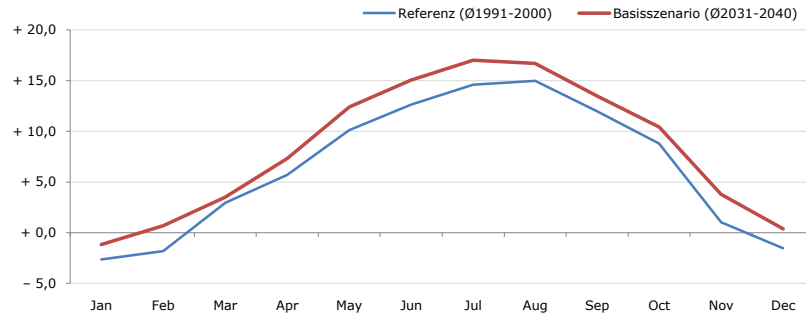


Gemeindename:
 Gemeindegennzahl
 Bezirk
 Bundesland
 Anzahl der Klimacluster

Weißensee
 20639
 Spittal an der Drau
 Kärnten
 4

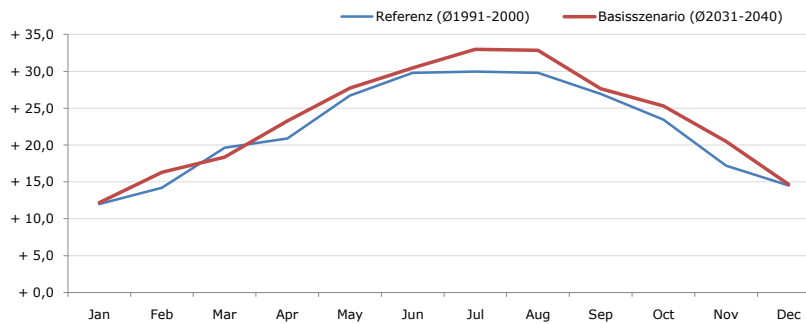


Durchschnittstemperatur [°C]



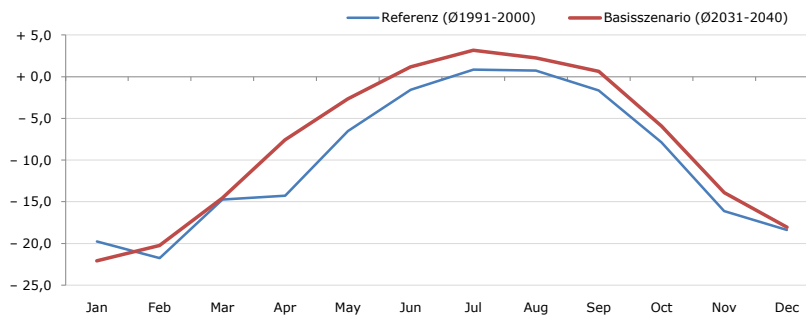
Average temperature [°C]	Jan	Feb	Mar	Apr	May	Jun	Jul	Aug	Sep	Oct	Nov	Dec	Jahr
Referenz (Ø1991-2000)	- 2,6	- 1,8	+ 3,0	+ 5,7	+ 10,1	+ 12,6	+ 14,6	+ 15,0	+ 12,0	+ 8,8	+ 1,0	- 1,5	+ 6,5
Basisszenario (Ø2031-2040)	- 1,2	+ 0,7	+ 3,5	+ 7,3	+ 12,4	+ 15,1	+ 17,0	+ 16,7	+ 13,5	+ 10,4	+ 3,8	+ 0,4	+ 8,3

Maximum Temperatur [°C]



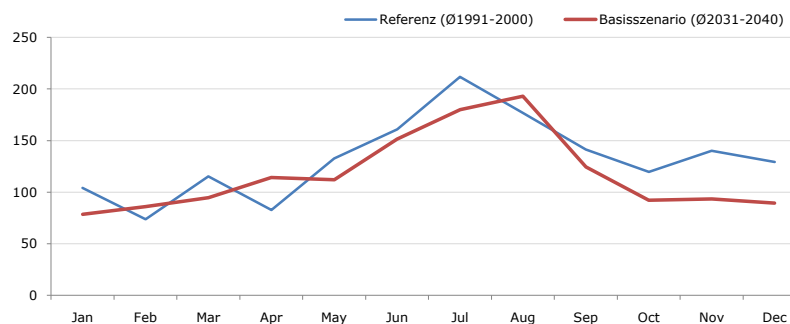
Maximum Temperatur [°C]	Jan	Feb	Mar	Apr	May	Jun	Jul	Aug	Sep	Oct	Nov	Dec	Jahr
Referenz (Ø1991-2000)	+ 12,0	+ 14,2	+ 19,6	+ 20,9	+ 26,7	+ 29,8	+ 30,0	+ 29,8	+ 26,9	+ 23,5	+ 17,2	+ 14,5	+ 22,1
Basisszenario (Ø2031-2040)	+ 12,2	+ 16,3	+ 18,3	+ 23,3	+ 27,7	+ 30,5	+ 33,0	+ 32,8	+ 27,6	+ 25,3	+ 20,5	+ 14,6	+ 23,6

Minimum Temperatur [°C]



Minimum Temperatur [°C]	Jan	Feb	Mar	Apr	May	Jun	Jul	Aug	Sep	Oct	Nov	Dec	Jahr
Referenz (Ø1991-2000)	- 19,8	- 21,8	- 14,8	- 14,3	- 6,5	- 1,6	+ 0,9	+ 0,7	- 1,6	- 7,9	- 16,1	- 18,4	- 10,0
Basisszenario (Ø2031-2040)	- 22,1	- 20,3	- 14,6	- 7,6	- 2,7	+ 1,2	+ 3,2	+ 2,3	+ 0,6	- 5,9	- 13,9	- 18,1	- 8,1

Niederschlag [mm]



Niederschlag [mm]	Jan	Feb	Mar	Apr	May	Jun	Jul	Aug	Sep	Oct	Nov	Dec	Jahr
Referenz (Ø1991-2000)	104,2	73,7	115,2	82,6	132,6	161,0	211,8	176,7	141,3	119,6	140,1	129,1	1588,1
Basisszenario (Ø2031-2040)	78,7	86,2	94,8	114,3	112,0	151,5	179,8	193,0	124,5	92,2	93,4	89,5	1409,9

Q: Franziska Strauss, Herbert Formayer, Veronika Asamer, Erwin Schmid, 2010; Climate change data for Austria and the period 2008-2040 with one day and km2 resolution.

Ergebnisdarstellung: Dietmar Weinberger und Franz Sinabell, WIFO, www.wifo.ac.at.

Hinweise: Hervorgegangen aus dem Projekt "Werkzeuge für Modelle einer nachhaltigen Wirtschaft", im Rahmen der Programme proVISION und PFEIL10, finanziert vom Bundesministerium für Land- und Forstwirtschaft, Umwelt und Wasserwirtschaft.

Nähere Informationen: www.landnutzung.at

Referenz (Ø1991-2000): Klimabedingungen in der Periode 1991 bis 2000

Basisszenario (Ø2031-2040): Mittlerer Temperaturanstieg und gleichbleibende Niederschlagsverteilung