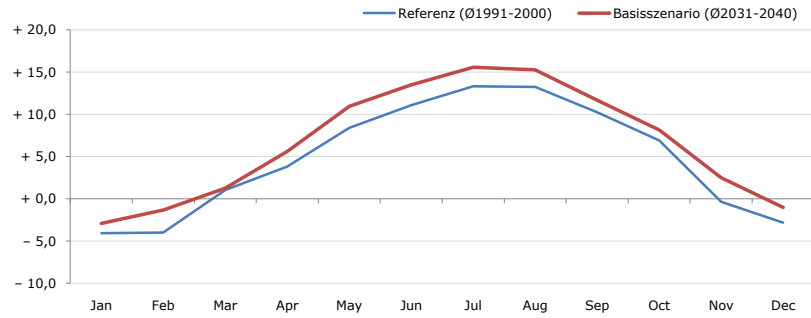


Gemeindename:
 Gemeindegennzahl
 Bezirk
 Bundesland
 Anzahl der Klimacluster

Trebesing
 20638
 Spittal an der Drau
 Kärnten
 10

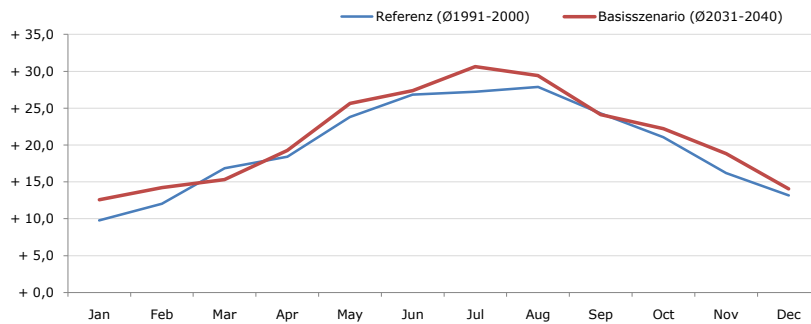


Durchschnittstemperatur [°C]



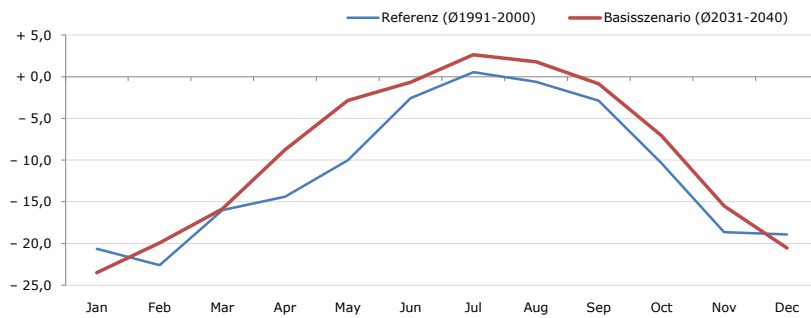
Average temperature [°C]	Jan	Feb	Mar	Apr	May	Jun	Jul	Aug	Sep	Oct	Nov	Dec	Jahr
Referenz (Ø1991-2000)	- 4,1	- 4,0	+ 1,1	+ 3,8	+ 8,4	+ 11,1	+ 13,3	+ 13,3	+ 10,3	+ 6,9	- 0,3	- 2,8	+ 4,8
Basisszenario (Ø2031-2040)	- 2,9	- 1,3	+ 1,3	+ 5,6	+ 10,9	+ 13,5	+ 15,6	+ 15,3	+ 11,7	+ 8,2	+ 2,5	- 1,0	+ 6,7

Maximum Temperatur [°C]



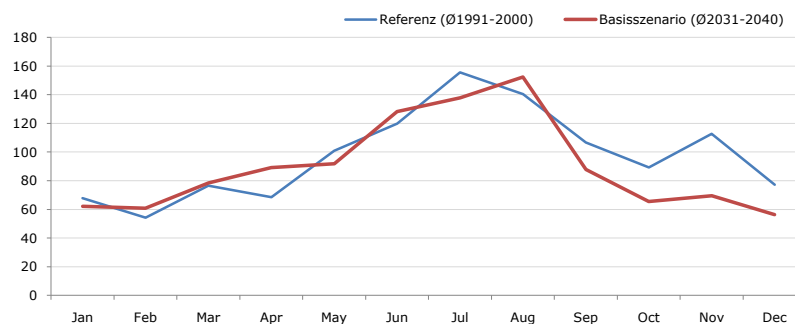
Maximum Temperatur [°C]	Jan	Feb	Mar	Apr	May	Jun	Jul	Aug	Sep	Oct	Nov	Dec	Jahr
Referenz (Ø1991-2000)	+ 9,8	+ 12,0	+ 16,8	+ 18,4	+ 23,8	+ 26,8	+ 27,2	+ 27,9	+ 24,3	+ 21,0	+ 16,2	+ 13,1	+ 19,8
Basisszenario (Ø2031-2040)	+ 12,6	+ 14,2	+ 15,3	+ 19,3	+ 25,6	+ 27,4	+ 30,6	+ 29,4	+ 24,1	+ 22,2	+ 18,9	+ 14,1	+ 21,2

Minimum Temperatur [°C]



Minimum Temperatur [°C]	Jan	Feb	Mar	Apr	May	Jun	Jul	Aug	Sep	Oct	Nov	Dec	Jahr
Referenz (Ø1991-2000)	- 20,7	- 22,6	- 16,0	- 14,4	- 10,0	- 2,6	+ 0,6	- 0,6	- 2,9	- 10,4	- 18,7	- 18,9	- 11,4
Basisszenario (Ø2031-2040)	- 23,5	- 19,9	- 15,9	- 8,8	- 2,9	- 0,7	+ 2,6	+ 1,8	- 0,8	- 7,1	- 15,5	- 20,6	- 9,2

Niederschlag [mm]



Niederschlag [mm]	Jan	Feb	Mar	Apr	May	Jun	Jul	Aug	Sep	Oct	Nov	Dec	Jahr
Referenz (Ø1991-2000)	67,9	54,3	76,6	68,5	100,9	119,8	155,6	140,4	106,6	89,3	112,7	77,1	1169,8
Basisszenario (Ø2031-2040)	62,1	60,7	78,6	89,1	91,9	128,2	137,9	152,4	87,8	65,6	69,6	56,2	1080,1

Q: Franziska Strauss, Herbert Formayer, Veronika Asamer, Erwin Schmid, 2010; Climate change data for Austria and the period 2008-2040 with one day and km2 resolution.

Ergebnisdarstellung: Dietmar Weinberger und Franz Sinabell, WIFO, www.wifo.ac.at.

Hinweise: Hervorgegangen aus dem Projekt "Werkzeuge für Modelle einer nachhaltigen Wirtschaft", im Rahmen der Programme proVISION und PFEIL10, finanziert vom Bundesministerium für Land- und Forstwirtschaft, Umwelt und Wasserwirtschaft.

Nähere Informationen: www.landnutzung.at

Referenz (Ø1991-2000): Klimabedingungen in der Periode 1991 bis 2000

Basisszenario (Ø2031-2040): Mittlerer Temperaturanstieg und gleichbleibende Niederschlagsverteilung