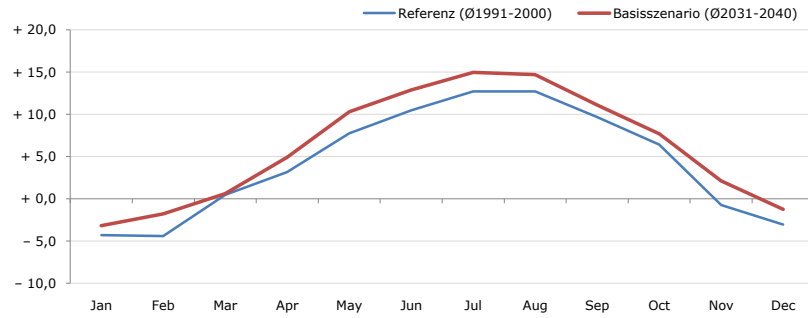


Gemeindename:
 Gemeindegennzahl
 Bezirk
 Bundesland
 Anzahl der Klimacluster

Stall
 20636
 Spittal an der Drau
 Kärnten
 8

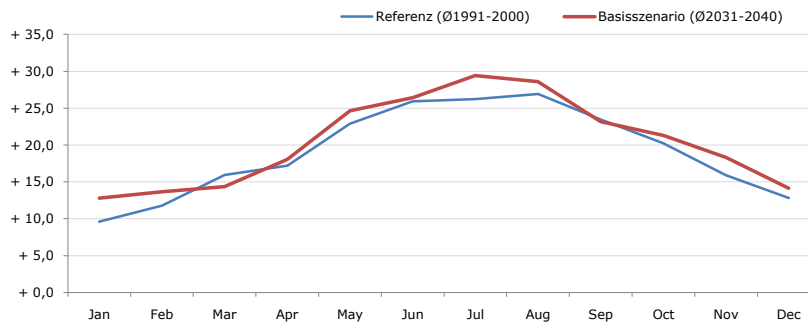


Durchschnittstemperatur [°C]



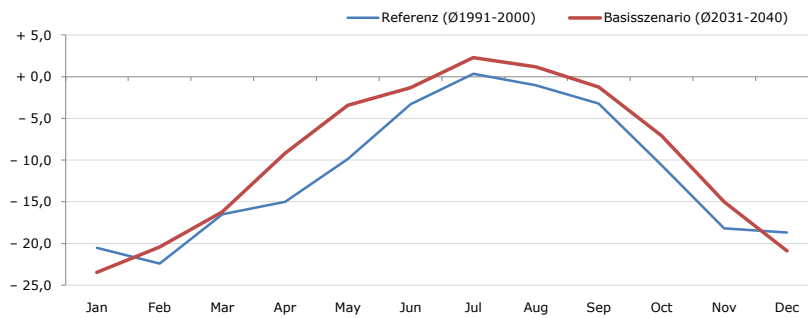
Average temperature [°C]	Jan	Feb	Mar	Apr	May	Jun	Jul	Aug	Sep	Oct	Nov	Dec	Jahr
Referenz (Ø1991-2000)	- 4,3	- 4,4	+ 0,5	+ 3,2	+ 7,8	+ 10,5	+ 12,7	+ 12,7	+ 9,7	+ 6,4	- 0,7	- 3,0	+ 4,3
Basisszenario (Ø2031-2040)	- 3,2	- 1,8	+ 0,6	+ 4,9	+ 10,3	+ 12,9	+ 15,0	+ 14,7	+ 11,1	+ 7,7	+ 2,1	- 1,2	+ 6,2

Maximum Temperatur [°C]



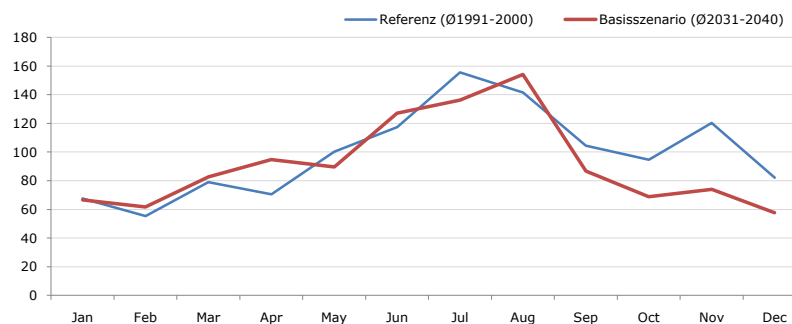
Maximum Temperatur [°C]	Jan	Feb	Mar	Apr	May	Jun	Jul	Aug	Sep	Oct	Nov	Dec	Jahr
Referenz (Ø1991-2000)	+ 9,6	+ 11,8	+ 15,9	+ 17,2	+ 22,9	+ 25,9	+ 26,2	+ 26,9	+ 23,4	+ 20,2	+ 15,9	+ 12,8	+ 19,1
Basisszenario (Ø2031-2040)	+ 12,8	+ 13,7	+ 14,4	+ 18,0	+ 24,6	+ 26,4	+ 29,4	+ 28,6	+ 23,2	+ 21,3	+ 18,3	+ 14,1	+ 20,5

Minimum Temperatur [°C]



Minimum Temperatur [°C]	Jan	Feb	Mar	Apr	May	Jun	Jul	Aug	Sep	Oct	Nov	Dec	Jahr
Referenz (Ø1991-2000)	- 20,5	- 22,4	- 16,5	- 15,0	- 9,9	- 3,3	+ 0,4	- 1,0	- 3,2	- 10,6	- 18,2	- 18,7	- 11,5
Basisszenario (Ø2031-2040)	- 23,5	- 20,4	- 16,2	- 9,2	- 3,4	- 1,3	+ 2,3	+ 1,2	- 1,2	- 7,1	- 15,0	- 20,9	- 9,5

Niederschlag [mm]



Niederschlag [mm]	Jan	Feb	Mar	Apr	May	Jun	Jul	Aug	Sep	Oct	Nov	Dec	Jahr
Referenz (Ø1991-2000)	67,7	55,3	79,0	70,4	100,2	117,4	155,7	141,6	104,5	94,6	120,4	82,0	1189,0
Basisszenario (Ø2031-2040)	66,7	61,7	82,7	94,8	89,5	127,1	136,3	154,1	86,7	68,9	74,0	57,7	1100,2

Q: Franziska Strauss, Herbert Formayer, Veronika Asamer, Erwin Schmid, 2010; Climate change data for Austria and the period 2008-2040 with one day and km2 resolution.

Ergebnisdarstellung: Dietmar Weinberger und Franz Sinabell, WIFO, www.wifo.ac.at.

Hinweise: Hervorgegangen aus dem Projekt "Werkzeuge für Modelle einer nachhaltigen Wirtschaft", im Rahmen der Programme proVISION und PFEIL10, finanziert vom Bundesministerium für Land- und Forstwirtschaft, Umwelt und Wasserwirtschaft.

Nähere Informationen: www.landnutzung.at

Referenz (Ø1991-2000): Klimabedingungen in der Periode 1991 bis 2000

Basisszenario (Ø2031-2040): Mittlerer Temperaturanstieg und gleichbleibende Niederschlagsverteilung