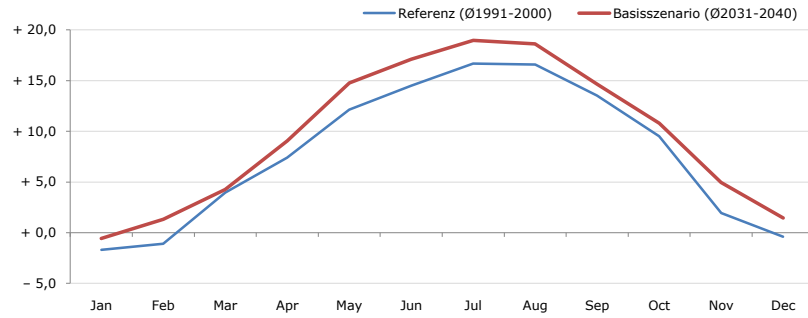


**Gemeindename:**  
 Gemeindegennzahl  
 Bezirk  
 Bundesland  
 Anzahl der Klimacluster

**Seeboden**  
 20634  
 Spittal an der Drau  
 Kärnten  
 7

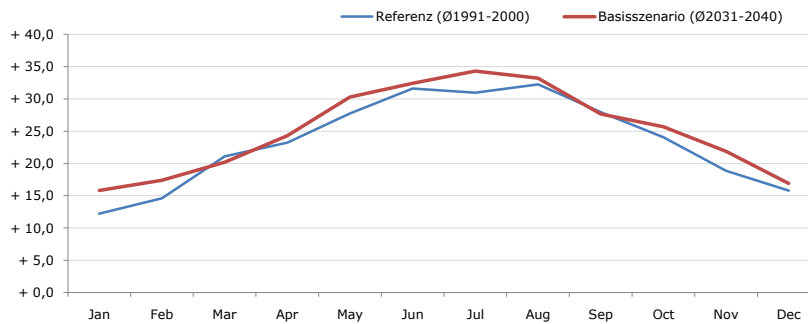


**Durchschnittstemperatur [°C]**



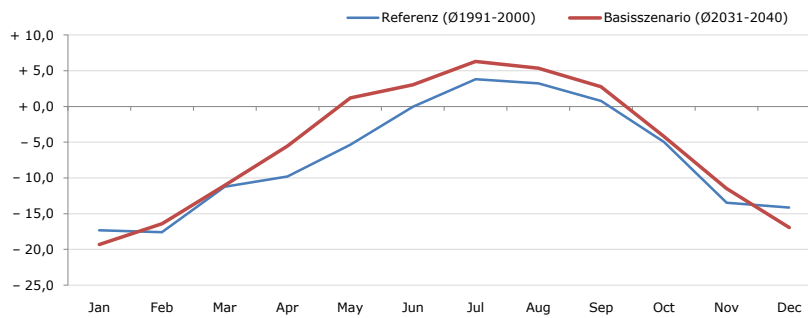
| Average temperature [°C]   | Jan   | Feb   | Mar   | Apr   | May    | Jun    | Jul    | Aug    | Sep    | Oct    | Nov   | Dec   | Jahr         |
|----------------------------|-------|-------|-------|-------|--------|--------|--------|--------|--------|--------|-------|-------|--------------|
| Referenz (Ø1991-2000)      | - 1,7 | - 1,1 | + 4,0 | + 7,4 | + 12,1 | + 14,5 | + 16,7 | + 16,6 | + 13,5 | + 9,5  | + 1,9 | - 0,4 | <b>+ 7,8</b> |
| Basisszenario (Ø2031-2040) | - 0,6 | + 1,3 | + 4,3 | + 9,1 | + 14,8 | + 17,1 | + 19,0 | + 18,6 | + 14,6 | + 10,8 | + 5,0 | + 1,4 | <b>+ 9,7</b> |

**Maximum Temperatur [°C]**



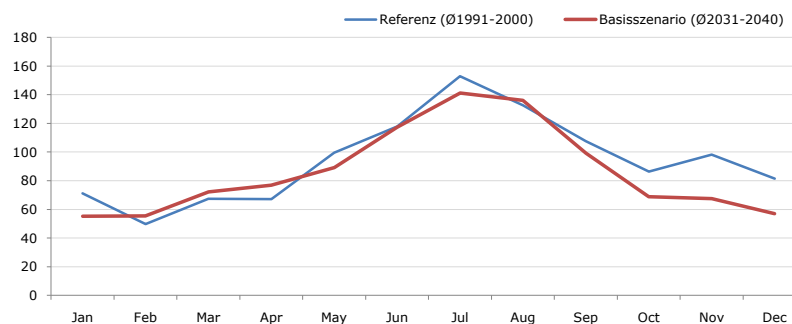
| Maximum Temperatur [°C]    | Jan    | Feb    | Mar    | Apr    | May    | Jun    | Jul    | Aug    | Sep    | Oct    | Nov    | Dec    | Jahr          |
|----------------------------|--------|--------|--------|--------|--------|--------|--------|--------|--------|--------|--------|--------|---------------|
| Referenz (Ø1991-2000)      | + 12,2 | + 14,6 | + 21,1 | + 23,2 | + 27,8 | + 31,6 | + 31,0 | + 32,3 | + 28,0 | + 24,1 | + 18,8 | + 15,8 | <b>+ 23,4</b> |
| Basisszenario (Ø2031-2040) | + 15,8 | + 17,4 | + 20,2 | + 24,3 | + 30,3 | + 32,4 | + 34,3 | + 33,2 | + 27,7 | + 25,7 | + 21,9 | + 16,9 | <b>+ 25,1</b> |

**Minimum Temperatur [°C]**



| Minimum Temperatur [°C]    | Jan    | Feb    | Mar    | Apr   | May   | Jun   | Jul   | Aug   | Sep   | Oct   | Nov    | Dec    | Jahr         |
|----------------------------|--------|--------|--------|-------|-------|-------|-------|-------|-------|-------|--------|--------|--------------|
| Referenz (Ø1991-2000)      | - 17,3 | - 17,6 | - 11,2 | - 9,8 | - 5,4 | - 0,1 | + 3,8 | + 3,2 | + 0,8 | - 5,0 | - 13,5 | - 14,1 | <b>- 7,1</b> |
| Basisszenario (Ø2031-2040) | - 19,3 | - 16,4 | - 11,0 | - 5,5 | + 1,2 | + 3,0 | + 6,3 | + 5,4 | + 2,8 | - 4,2 | - 11,5 | - 16,9 | <b>- 5,5</b> |

**Niederschlag [mm]**



| Niederschlag [mm]          | Jan  | Feb  | Mar  | Apr  | May  | Jun   | Jul   | Aug   | Sep   | Oct  | Nov  | Dec  | Jahr          |
|----------------------------|------|------|------|------|------|-------|-------|-------|-------|------|------|------|---------------|
| Referenz (Ø1991-2000)      | 71,2 | 49,7 | 67,4 | 67,1 | 99,5 | 117,9 | 153,0 | 132,6 | 107,7 | 86,3 | 98,3 | 81,4 | <b>1132,1</b> |
| Basisszenario (Ø2031-2040) | 55,2 | 55,5 | 72,1 | 77,0 | 89,1 | 117,2 | 141,1 | 136,1 | 99,2  | 68,9 | 67,5 | 57,1 | <b>1036,2</b> |

Q: Franziska Strauss, Herbert Formayer, Veronika Asamer, Erwin Schmid, 2010; Climate change data for Austria and the period 2008-2040 with one day and km2 resolution.

Ergebnisdarstellung: Dietmar Weinberger und Franz Sinabell, WIFO, www.wifo.ac.at.

Hinweise: Hervorgegangen aus dem Projekt "Werkzeuge für Modelle einer nachhaltigen Wirtschaft", im Rahmen der Programme proVISION und PFEIL10, finanziert vom Bundesministerium für Land- und Forstwirtschaft, Umwelt und Wasserwirtschaft.

Nähere Informationen: www.landnutzung.at

Referenz (Ø1991-2000): Klimabedingungen in der Periode 1991 bis 2000

Basisszenario (Ø2031-2040): Mittlerer Temperaturanstieg und gleichbleibende Niederschlagsverteilung