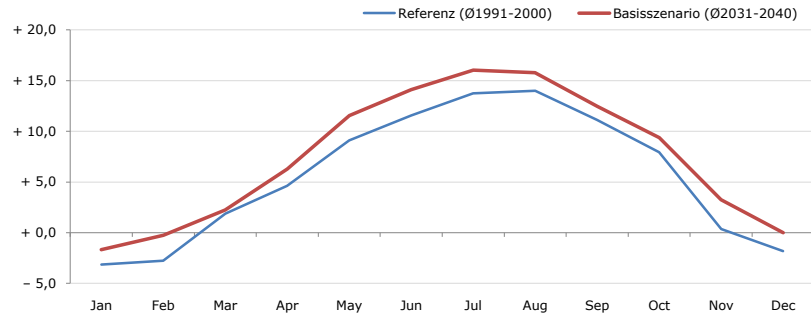


Gemeindename:
 Gemeindegennzahl
 Bezirk
 Bundesland
 Anzahl der Klimacluster

Oberdrauburg
 20625
 Spittal an der Drau
 Kärnten
 12

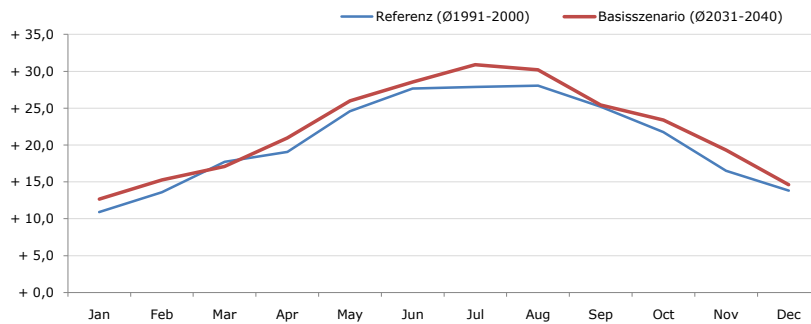


Durchschnittstemperatur [°C]



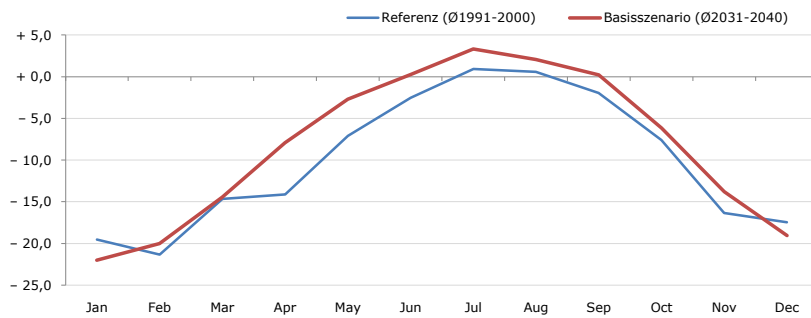
Average temperature [°C]	Jan	Feb	Mar	Apr	May	Jun	Jul	Aug	Sep	Oct	Nov	Dec	Jahr
Referenz (Ø1991-2000)	- 3,1	- 2,8	+ 1,9	+ 4,6	+ 9,1	+ 11,6	+ 13,8	+ 14,0	+ 11,1	+ 7,9	+ 0,4	- 1,8	+ 5,6
Basisszenario (Ø2031-2040)	- 1,7	- 0,3	+ 2,2	+ 6,3	+ 11,5	+ 14,1	+ 16,0	+ 15,8	+ 12,5	+ 9,4	+ 3,3	+ 0,0	+ 7,5

Maximum Temperatur [°C]



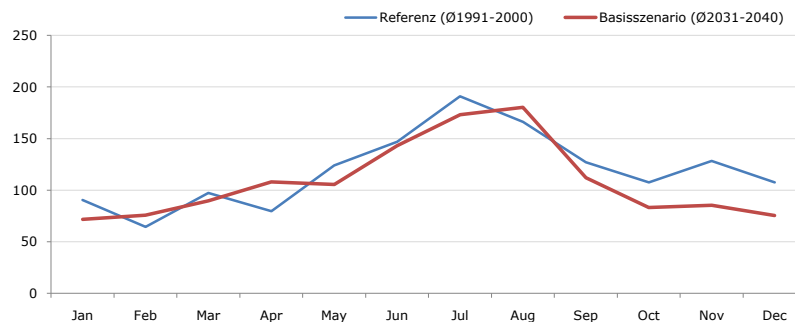
Maximum Temperatur [°C]	Jan	Feb	Mar	Apr	May	Jun	Jul	Aug	Sep	Oct	Nov	Dec	Jahr
Referenz (Ø1991-2000)	+ 10,9	+ 13,6	+ 17,7	+ 19,1	+ 24,6	+ 27,7	+ 27,9	+ 28,1	+ 25,2	+ 21,7	+ 16,5	+ 13,8	+ 20,6
Basisszenario (Ø2031-2040)	+ 12,7	+ 15,3	+ 17,1	+ 21,0	+ 26,0	+ 28,5	+ 30,9	+ 30,2	+ 25,4	+ 23,4	+ 19,3	+ 14,6	+ 22,1

Minimum Temperatur [°C]



Minimum Temperatur [°C]	Jan	Feb	Mar	Apr	May	Jun	Jul	Aug	Sep	Oct	Nov	Dec	Jahr
Referenz (Ø1991-2000)	- 19,5	- 21,4	- 14,7	- 14,1	- 7,1	- 2,5	+ 0,9	+ 0,6	- 2,0	- 7,6	- 16,4	- 17,5	- 10,0
Basisszenario (Ø2031-2040)	- 22,0	- 20,0	- 14,5	- 7,9	- 2,7	+ 0,3	+ 3,3	+ 2,1	+ 0,2	- 6,2	- 13,8	- 19,1	- 8,3

Niederschlag [mm]



Niederschlag [mm]	Jan	Feb	Mar	Apr	May	Jun	Jul	Aug	Sep	Oct	Nov	Dec	Jahr
Referenz (Ø1991-2000)	90,5	64,3	97,2	79,8	124,1	146,8	190,8	166,2	127,1	107,4	128,4	107,6	1430,2
Basisszenario (Ø2031-2040)	71,8	75,7	89,8	107,9	105,6	143,2	173,0	180,1	111,9	83,3	85,4	75,4	1303,1

Q: Franziska Strauss, Herbert Formayer, Veronika Asamer, Erwin Schmid, 2010; Climate change data for Austria and the period 2008-2040 with one day and km2 resolution.

Ergebnisdarstellung: Dietmar Weinberger und Franz Sinabell, WIFO, www.wifo.ac.at.

Hinweise: Hervorgegangen aus dem Projekt "Werkzeuge für Modelle einer nachhaltigen Wirtschaft", im Rahmen der Programme proVISION und PFEIL10, finanziert vom Bundesministerium für Land- und Forstwirtschaft, Umwelt und Wasserwirtschaft.

Nähere Informationen: www.landnutzung.at

Referenz (Ø1991-2000): Klimabedingungen in der Periode 1991 bis 2000

Basisszenario (Ø2031-2040): Mittlerer Temperaturanstieg und gleichbleibende Niederschlagsverteilung