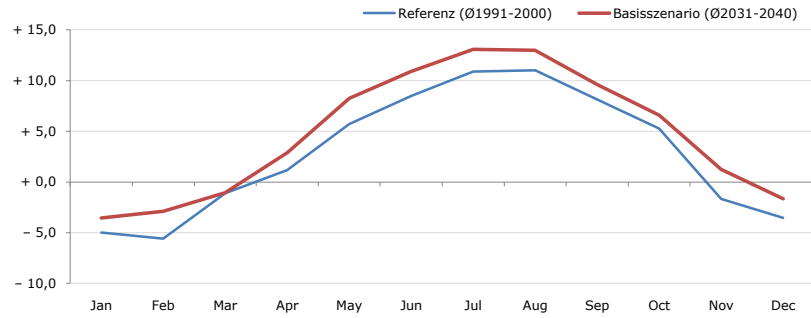


**Gemeindename:**  
 Gemeindegennzahl  
 Bezirk  
 Bundesland  
 Anzahl der Klimacluster

**Mallnitz**  
 20618  
 Spittal an der Drau  
 Kärnten  
 7

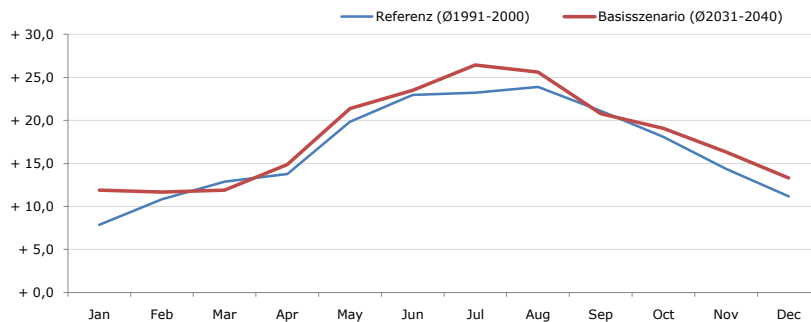


**Durchschnittstemperatur [°C]**



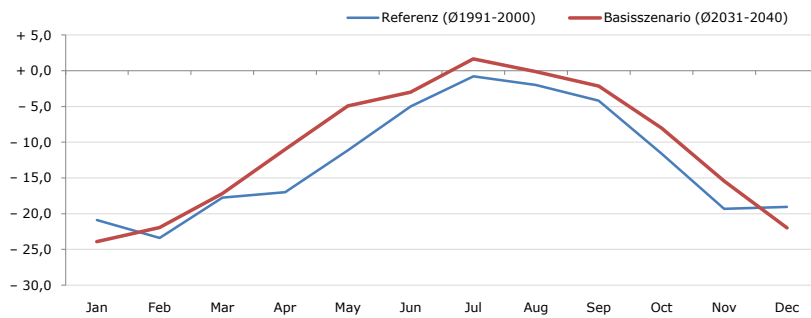
Average temperature [°C]	Jan	Feb	Mar	Apr	May	Jun	Jul	Aug	Sep	Oct	Nov	Dec	Jahr
Referenz (Ø1991-2000)	- 5,0	- 5,6	- 1,1	+ 1,2	+ 5,7	+ 8,5	+ 10,9	+ 11,0	+ 8,1	+ 5,3	- 1,7	- 3,5	+ 2,9
Basisszenario (Ø2031-2040)	- 3,6	- 2,9	- 1,1	+ 2,9	+ 8,2	+ 10,9	+ 13,1	+ 13,0	+ 9,6	+ 6,6	+ 1,3	- 1,7	+ 4,7

**Maximum Temperatur [°C]**



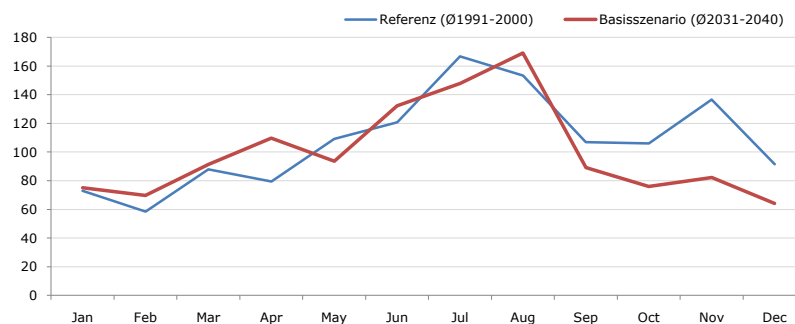
Maximum Temperatur [°C]	Jan	Feb	Mar	Apr	May	Jun	Jul	Aug	Sep	Oct	Nov	Dec	Jahr
Referenz (Ø1991-2000)	+ 7,9	+ 10,8	+ 12,9	+ 13,8	+ 19,9	+ 23,0	+ 23,2	+ 23,9	+ 21,1	+ 18,1	+ 14,4	+ 11,2	+ 16,7
Basisszenario (Ø2031-2040)	+ 11,9	+ 11,7	+ 11,9	+ 14,9	+ 21,4	+ 23,5	+ 26,5	+ 25,6	+ 20,8	+ 19,1	+ 16,3	+ 13,3	+ 18,1

**Minimum Temperatur [°C]**



Minimum Temperatur [°C]	Jan	Feb	Mar	Apr	May	Jun	Jul	Aug	Sep	Oct	Nov	Dec	Jahr
Referenz (Ø1991-2000)	- 20,9	- 23,4	- 17,7	- 17,0	- 11,1	- 5,0	- 0,8	- 2,0	- 4,2	- 11,6	- 19,3	- 19,1	- 12,6
Basisszenario (Ø2031-2040)	- 23,9	- 21,9	- 17,2	- 11,0	- 4,9	- 3,0	+ 1,7	- 0,1	- 2,1	- 8,0	- 15,4	- 22,0	- 10,6

**Niederschlag [mm]**



Niederschlag [mm]	Jan	Feb	Mar	Apr	May	Jun	Jul	Aug	Sep	Oct	Nov	Dec	Jahr
Referenz (Ø1991-2000)	72,9	58,5	88,0	79,5	109,1	120,8	166,8	153,3	107,0	106,0	136,7	91,6	1290,2
Basisszenario (Ø2031-2040)	75,2	69,7	91,3	109,8	93,7	132,2	147,8	169,1	89,2	76,0	82,2	64,2	1200,4

Q: Franziska Strauss, Herbert Formayer, Veronika Asamer, Erwin Schmid, 2010; Climate change data for Austria and the period 2008-2040 with one day and km2 resolution.

Ergebnisdarstellung: Dietmar Weinberger und Franz Sinabell, WIFO, www.wifo.ac.at.

Hinweise: Hervorgegangen aus dem Projekt "Werkzeuge für Modelle einer nachhaltigen Wirtschaft", im Rahmen der Programme proVISION und PFEIL10, finanziert vom Bundesministerium für Land- und Forstwirtschaft, Umwelt und Wasserwirtschaft.

Nähere Informationen: www.landnutzung.at

Referenz (Ø1991-2000): Klimabedingungen in der Periode 1991 bis 2000

Basisszenario (Ø2031-2040): Mittlerer Temperaturanstieg und gleichbleibende Niederschlagsverteilung