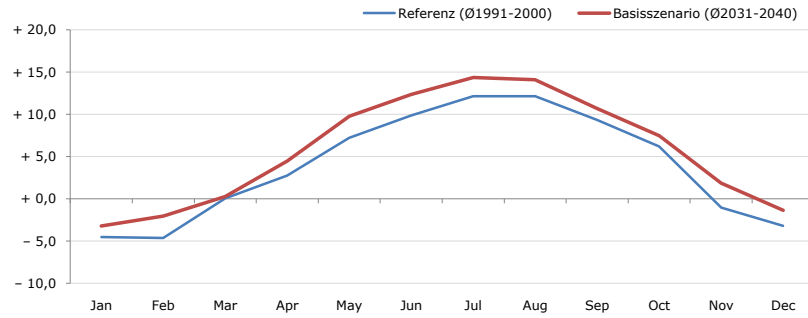


Gemeindename:
 Gemeindegennzahl
 Bezirk
 Bundesland
 Anzahl der Klimacluster

Flattach
 20607
 Spittal an der Drau
 Kärnten
 10

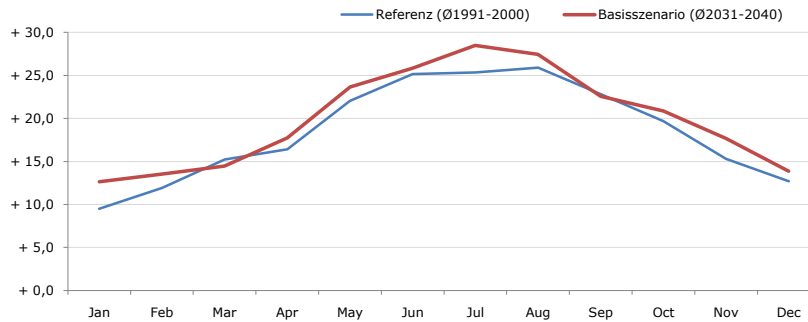


Durchschnittstemperatur [°C]



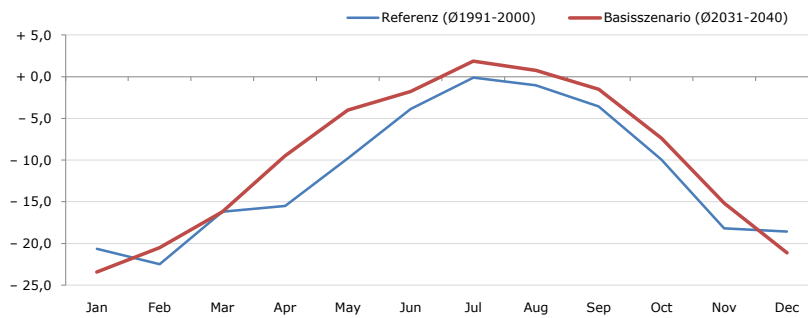
Average temperature [°C]	Jan	Feb	Mar	Apr	May	Jun	Jul	Aug	Sep	Oct	Nov	Dec	Jahr
Referenz (Ø1991-2000)	- 4,5	- 4,6	+ 0,1	+ 2,8	+ 7,2	+ 9,9	+ 12,2	+ 12,2	+ 9,3	+ 6,2	- 1,0	- 3,2	+ 3,9
Basisszenario (Ø2031-2040)	- 3,2	- 2,0	+ 0,3	+ 4,5	+ 9,8	+ 12,3	+ 14,4	+ 14,1	+ 10,7	+ 7,5	+ 1,9	- 1,3	+ 5,8

Maximum Temperatur [°C]



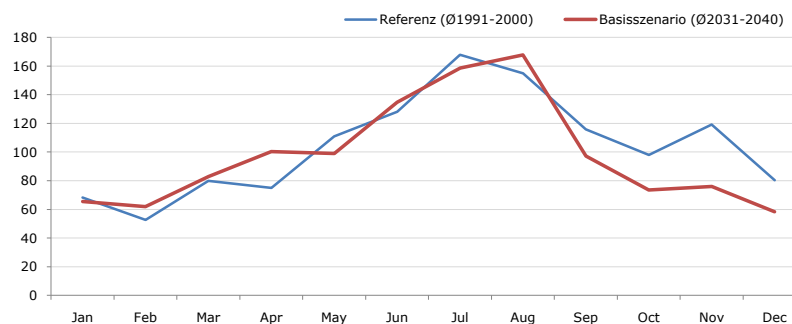
Maximum Temperatur [°C]	Jan	Feb	Mar	Apr	May	Jun	Jul	Aug	Sep	Oct	Nov	Dec	Jahr
Referenz (Ø1991-2000)	+ 9,5	+ 11,9	+ 15,2	+ 16,4	+ 22,0	+ 25,2	+ 25,3	+ 25,9	+ 22,8	+ 19,7	+ 15,3	+ 12,7	+ 18,5
Basisszenario (Ø2031-2040)	+ 12,6	+ 13,5	+ 14,5	+ 17,7	+ 23,7	+ 25,9	+ 28,5	+ 27,5	+ 22,6	+ 20,9	+ 17,7	+ 13,9	+ 19,9

Minimum Temperatur [°C]



Minimum Temperatur [°C]	Jan	Feb	Mar	Apr	May	Jun	Jul	Aug	Sep	Oct	Nov	Dec	Jahr
Referenz (Ø1991-2000)	- 20,6	- 22,5	- 16,2	- 15,5	- 9,8	- 3,9	- 0,1	- 1,0	- 3,6	- 9,9	- 18,2	- 18,6	- 11,6
Basisszenario (Ø2031-2040)	- 23,4	- 20,5	- 16,2	- 9,5	- 4,0	- 1,8	+ 1,9	+ 0,8	- 1,5	- 7,4	- 15,2	- 21,1	- 9,8

Niederschlag [mm]



Niederschlag [mm]	Jan	Feb	Mar	Apr	May	Jun	Jul	Aug	Sep	Oct	Nov	Dec	Jahr
Referenz (Ø1991-2000)	68,3	52,7	79,9	74,9	111,0	128,1	167,8	155,0	115,7	98,0	119,3	80,3	1251,2
Basisszenario (Ø2031-2040)	65,4	62,0	82,8	100,3	98,9	134,7	158,6	167,7	97,2	73,6	76,0	58,4	1175,7

Q: Franziska Strauss, Herbert Formayer, Veronika Asamer, Erwin Schmid, 2010; Climate change data for Austria and the period 2008-2040 with one day and km2 resolution.

Ergebnisdarstellung: Dietmar Weinberger und Franz Sinabell, WIFO, www.wifo.ac.at.

Hinweise: Hervorgegangen aus dem Projekt "Werkzeuge für Modelle einer nachhaltigen Wirtschaft", im Rahmen der Programme proVISION und PFEIL10, finanziert vom Bundesministerium für Land- und Forstwirtschaft, Umwelt und Wasserwirtschaft.

Nähere Informationen: www.landnutzung.at

Referenz (Ø1991-2000): Klimabedingungen in der Periode 1991 bis 2000

Basisszenario (Ø2031-2040): Mittlerer Temperaturanstieg und gleichbleibende Niederschlagsverteilung