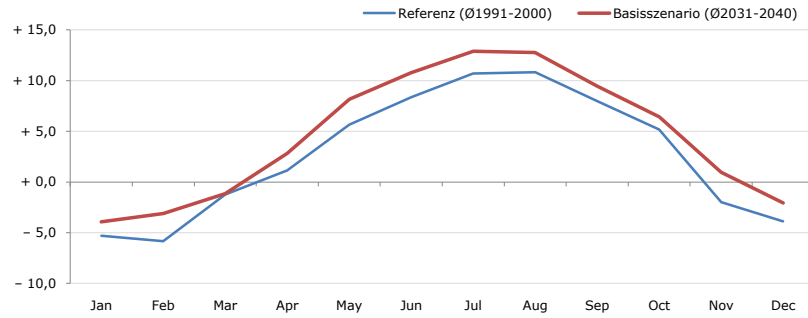


**Gemeindename:**  
 Gemeindegennzahl  
 Bezirk  
 Bundesland  
 Anzahl der Klimacluster

**Großkirchheim**  
 20605  
 Spittal an der Drau  
 Kärnten  
 8

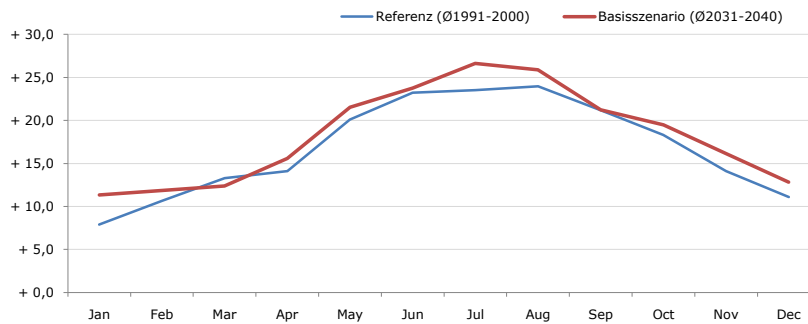


**Durchschnittstemperatur [°C]**



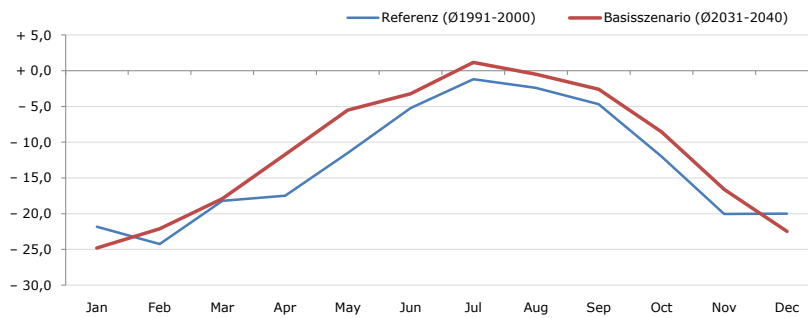
Average temperature [°C]	Jan	Feb	Mar	Apr	May	Jun	Jul	Aug	Sep	Oct	Nov	Dec	Jahr
Referenz (Ø1991-2000)	- 5,3	- 5,8	- 1,2	+ 1,1	+ 5,7	+ 8,4	+ 10,7	+ 10,8	+ 8,0	+ 5,2	- 2,0	- 3,9	+ 2,7
Basisszenario (Ø2031-2040)	- 3,9	- 3,1	- 1,1	+ 2,8	+ 8,2	+ 10,8	+ 12,9	+ 12,8	+ 9,4	+ 6,4	+ 1,0	- 2,1	+ 4,5

**Maximum Temperatur [°C]**



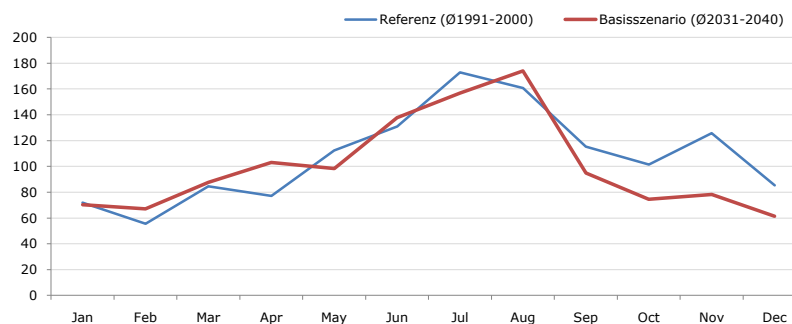
Maximum Temperatur [°C]	Jan	Feb	Mar	Apr	May	Jun	Jul	Aug	Sep	Oct	Nov	Dec	Jahr
Referenz (Ø1991-2000)	+ 7,9	+ 10,6	+ 13,3	+ 14,1	+ 20,1	+ 23,2	+ 23,5	+ 24,0	+ 21,2	+ 18,3	+ 14,1	+ 11,1	+ 16,8
Basisszenario (Ø2031-2040)	+ 11,3	+ 11,9	+ 12,4	+ 15,6	+ 21,5	+ 23,8	+ 26,6	+ 25,9	+ 21,2	+ 19,5	+ 16,1	+ 12,8	+ 18,3

**Minimum Temperatur [°C]**



Minimum Temperatur [°C]	Jan	Feb	Mar	Apr	May	Jun	Jul	Aug	Sep	Oct	Nov	Dec	Jahr
Referenz (Ø1991-2000)	- 21,8	- 24,2	- 18,2	- 17,5	- 11,5	- 5,2	- 1,2	- 2,4	- 4,7	- 12,0	- 20,0	- 20,0	- 13,2
Basisszenario (Ø2031-2040)	- 24,8	- 22,1	- 17,9	- 11,7	- 5,5	- 3,2	+ 1,2	- 0,5	- 2,6	- 8,5	- 16,6	- 22,5	- 11,2

**Niederschlag [mm]**



Niederschlag [mm]	Jan	Feb	Mar	Apr	May	Jun	Jul	Aug	Sep	Oct	Nov	Dec	Jahr
Referenz (Ø1991-2000)	72,0	55,5	84,4	77,0	112,2	131,0	172,9	160,6	115,3	101,5	125,6	85,2	1293,5
Basisszenario (Ø2031-2040)	70,2	67,2	87,6	103,1	98,4	137,7	156,8	173,9	94,9	74,5	78,3	61,4	1203,9

Q: Franziska Strauss, Herbert Formayer, Veronika Asamer, Erwin Schmid, 2010; Climate change data for Austria and the period 2008-2040 with one day and km2 resolution.

Ergebnisdarstellung: Dietmar Weinberger und Franz Sinabell, WIFO, www.wifo.ac.at.

Hinweise: Hervorgegangen aus dem Projekt "Werkzeuge für Modelle einer nachhaltigen Wirtschaft", im Rahmen der Programme proVISION und PFEIL10, finanziert vom Bundesministerium für Land- und Forstwirtschaft, Umwelt und Wasserwirtschaft.

Nähere Informationen: www.landnutzung.at

Referenz (Ø1991-2000): Klimabedingungen in der Periode 1991 bis 2000

Basisszenario (Ø2031-2040): Mittlerer Temperaturanstieg und gleichbleibende Niederschlagsverteilung