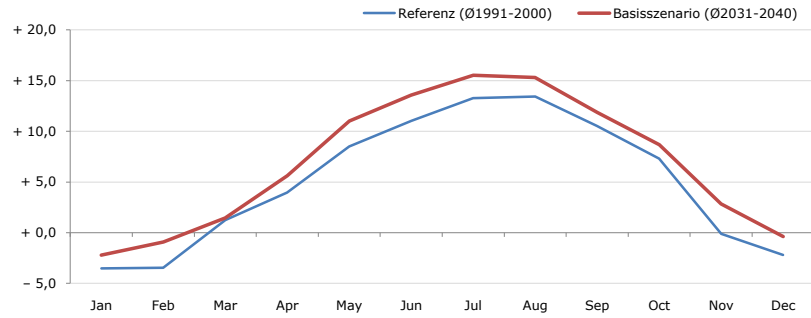


Gemeindename:
 Gemeindegennzahl
 Bezirk
 Bundesland
 Anzahl der Klimacluster

Dellach im Drautal
 20604
 Spittal an der Drau
 Kärnten
 13

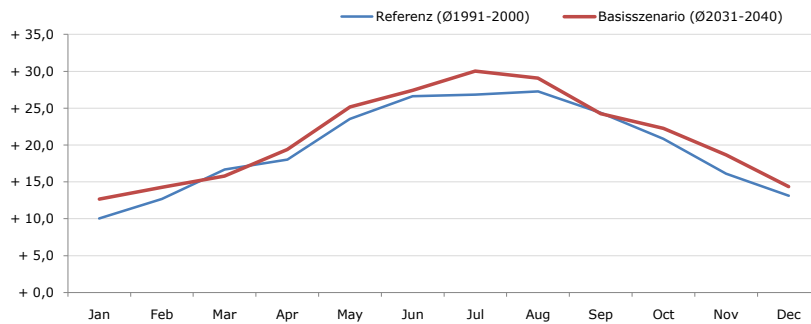


Durchschnittstemperatur [°C]



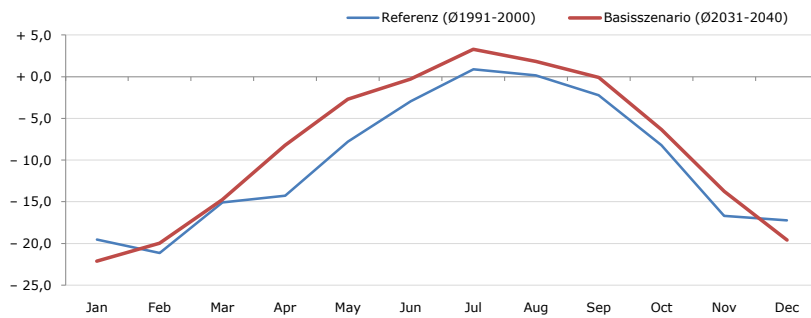
Average temperature [°C]	Jan	Feb	Mar	Apr	May	Jun	Jul	Aug	Sep	Oct	Nov	Dec	Jahr
Referenz (Ø1991-2000)	- 3,5	- 3,5	+ 1,2	+ 4,0	+ 8,5	+ 11,0	+ 13,3	+ 13,4	+ 10,5	+ 7,3	- 0,1	- 2,2	+ 5,1
Basisszenario (Ø2031-2040)	- 2,2	- 0,9	+ 1,5	+ 5,6	+ 11,0	+ 13,6	+ 15,5	+ 15,3	+ 11,9	+ 8,7	+ 2,8	- 0,4	+ 6,9

Maximum Temperatur [°C]



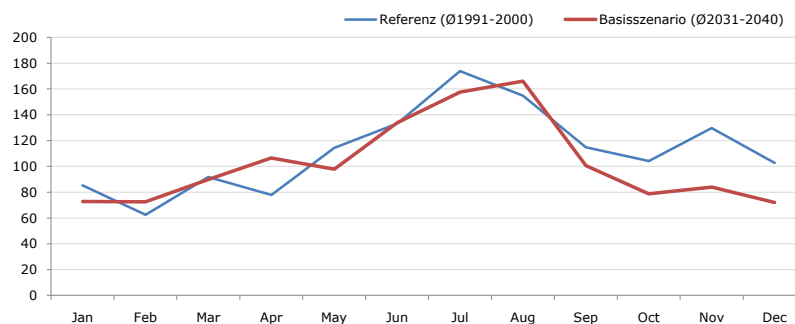
Maximum Temperatur [°C]	Jan	Feb	Mar	Apr	May	Jun	Jul	Aug	Sep	Oct	Nov	Dec	Jahr
Referenz (Ø1991-2000)	+ 10,1	+ 12,7	+ 16,7	+ 18,0	+ 23,5	+ 26,6	+ 26,8	+ 27,3	+ 24,4	+ 20,8	+ 16,1	+ 13,1	+ 19,7
Basisszenario (Ø2031-2040)	+ 12,7	+ 14,3	+ 15,8	+ 19,4	+ 25,2	+ 27,4	+ 30,0	+ 29,1	+ 24,3	+ 22,2	+ 18,7	+ 14,4	+ 21,2

Minimum Temperatur [°C]



Minimum Temperatur [°C]	Jan	Feb	Mar	Apr	May	Jun	Jul	Aug	Sep	Oct	Nov	Dec	Jahr
Referenz (Ø1991-2000)	- 19,5	- 21,1	- 15,1	- 14,3	- 7,8	- 2,9	+ 0,9	+ 0,2	- 2,2	- 8,2	- 16,7	- 17,2	- 10,3
Basisszenario (Ø2031-2040)	- 22,1	- 20,0	- 14,8	- 8,2	- 2,7	- 0,3	+ 3,3	+ 1,8	- 0,1	- 6,3	- 13,7	- 19,6	- 8,5

Niederschlag [mm]



Niederschlag [mm]	Jan	Feb	Mar	Apr	May	Jun	Jul	Aug	Sep	Oct	Nov	Dec	Jahr
Referenz (Ø1991-2000)	85,3	62,4	91,7	77,9	114,3	133,2	173,8	154,7	114,7	104,2	129,7	102,6	1344,4
Basisszenario (Ø2031-2040)	72,7	72,5	89,9	106,5	97,8	133,7	157,6	166,2	100,5	78,7	84,1	72,1	1232,2

Q: Franziska Strauss, Herbert Formayer, Veronika Asamer, Erwin Schmid, 2010; Climate change data for Austria and the period 2008-2040 with one day and km2 resolution.

Ergebnisdarstellung: Dietmar Weinberger und Franz Sinabell, WIFO, www.wifo.ac.at.

Hinweise: Hervorgegangen aus dem Projekt "Werkzeuge für Modelle einer nachhaltigen Wirtschaft", im Rahmen der Programme proVISION und PFEIL10, finanziert vom Bundesministerium für Land- und Forstwirtschaft, Umwelt und Wasserwirtschaft.

Nähere Informationen: www.landnutzung.at

Referenz (Ø1991-2000): Klimabedingungen in der Periode 1991 bis 2000

Basisszenario (Ø2031-2040): Mittlerer Temperaturanstieg und gleichbleibende Niederschlagsverteilung