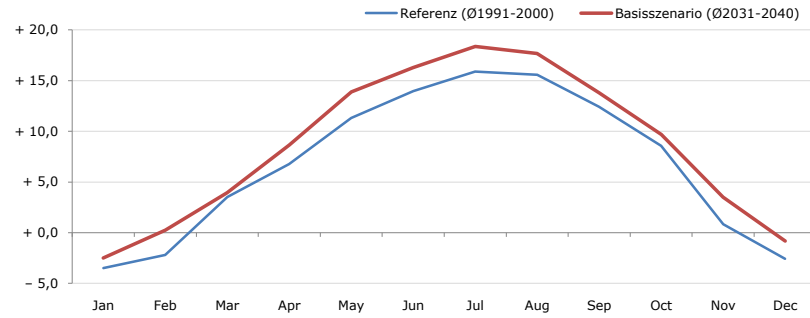


Gemeindename:
 Gemeindegennzahl
 Bezirk
 Bundesland
 Anzahl der Klimacluster

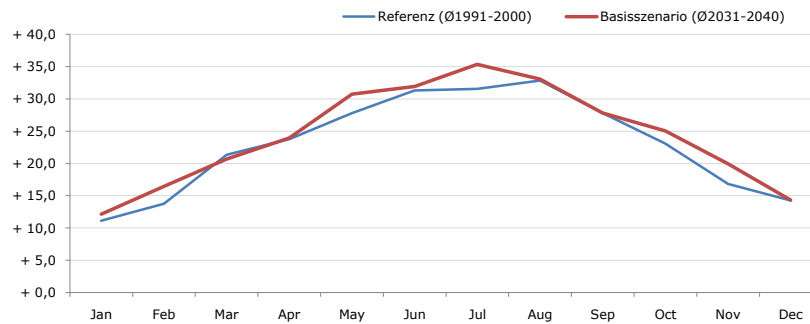
Straßburg
 20530
 Sankt Veit an der Glan
 Kärnten
 7

Durchschnittstemperatur [°C]



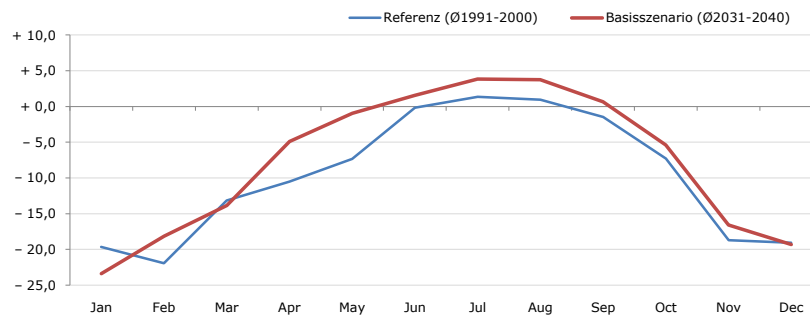
Average temperature [°C]	Jan	Feb	Mar	Apr	May	Jun	Jul	Aug	Sep	Oct	Nov	Dec	Jahr
Referenz (Ø1991-2000)	- 3,5	- 2,2	+ 3,5	+ 6,8	+ 11,3	+ 14,0	+ 15,9	+ 15,6	+ 12,4	+ 8,6	+ 0,8	- 2,6	+ 6,8
Basisszenario (Ø2031-2040)	- 2,5	+ 0,3	+ 3,9	+ 8,6	+ 13,9	+ 16,3	+ 18,4	+ 17,7	+ 13,8	+ 9,7	+ 3,5	- 0,8	+ 8,6

Maximum Temperatur [°C]



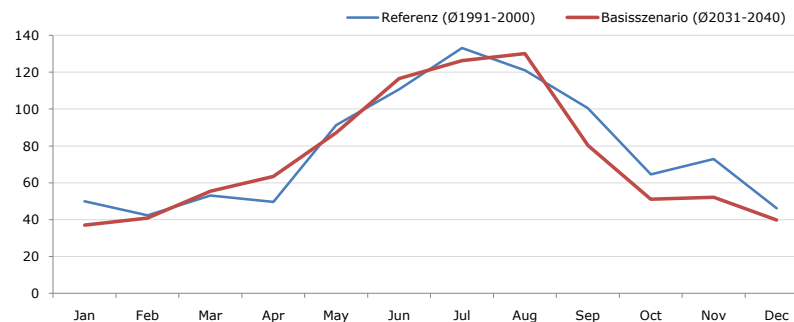
Maximum Temperatur [°C]	Jan	Feb	Mar	Apr	May	Jun	Jul	Aug	Sep	Oct	Nov	Dec	Jahr
Referenz (Ø1991-2000)	+ 11,1	+ 13,8	+ 21,3	+ 23,8	+ 27,8	+ 31,3	+ 31,6	+ 32,9	+ 27,8	+ 23,1	+ 16,8	+ 14,3	+ 23,0
Basisszenario (Ø2031-2040)	+ 12,1	+ 16,5	+ 20,7	+ 23,9	+ 30,7	+ 31,9	+ 35,4	+ 33,1	+ 27,8	+ 25,0	+ 19,9	+ 14,3	+ 24,3

Minimum Temperatur [°C]



Minimum Temperatur [°C]	Jan	Feb	Mar	Apr	May	Jun	Jul	Aug	Sep	Oct	Nov	Dec	Jahr
Referenz (Ø1991-2000)	- 19,7	- 21,9	- 13,2	- 10,5	- 7,4	- 0,2	+ 1,4	+ 0,9	- 1,5	- 7,3	- 18,7	- 19,1	- 9,7
Basisszenario (Ø2031-2040)	- 23,4	- 18,1	- 13,8	- 4,9	- 1,0	+ 1,5	+ 3,8	+ 3,7	+ 0,7	- 5,4	- 16,6	- 19,3	- 7,7

Niederschlag [mm]



Niederschlag [mm]	Jan	Feb	Mar	Apr	May	Jun	Jul	Aug	Sep	Oct	Nov	Dec	Jahr
Referenz (Ø1991-2000)	49,9	42,4	53,2	49,6	91,3	110,7	133,1	121,1	100,6	64,6	73,0	46,2	935,7
Basisszenario (Ø2031-2040)	37,0	40,8	55,5	63,5	87,2	116,5	126,2	130,2	80,2	51,1	52,2	39,8	880,3

Q: Franziska Strauss, Herbert Formayer, Veronika Asamer, Erwin Schmid, 2010; Climate change data for Austria and the period 2008-2040 with one day and km2 resolution.

Ergebnisdarstellung: Dietmar Weinberger und Franz Sinabell, WIFO, www.wifo.ac.at.

Hinweise: Hervorgegangen aus dem Projekt "Werkzeuge für Modelle einer nachhaltigen Wirtschaft", im Rahmen der Programme proVISION und PFEIL10, finanziert vom Bundesministerium für Land- und Forstwirtschaft, Umwelt und Wasserwirtschaft.

Nähere Informationen: www.landnutzung.at

Referenz (Ø1991-2000): Klimabedingungen in der Periode 1991 bis 2000

Basisszenario (Ø2031-2040): Mittlerer Temperaturanstieg und gleichbleibende Niederschlagsverteilung