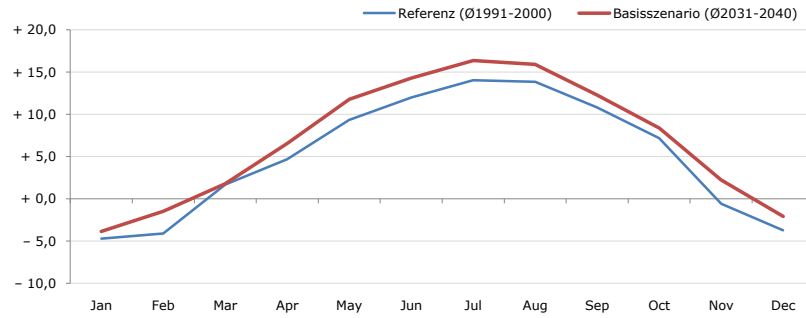


Gemeindename:
Gemeindekennzahl
Bezirk
Bundesland
Anzahl der Klimacluster

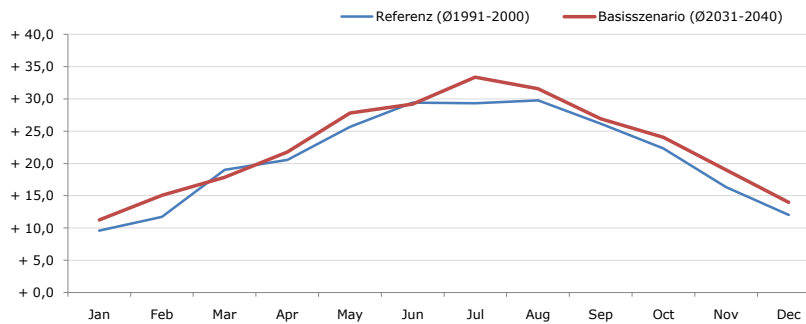
Metnitz
20518
Sankt Veit an der Glan
Kärnten
6

Durchschnittstemperatur [°C]



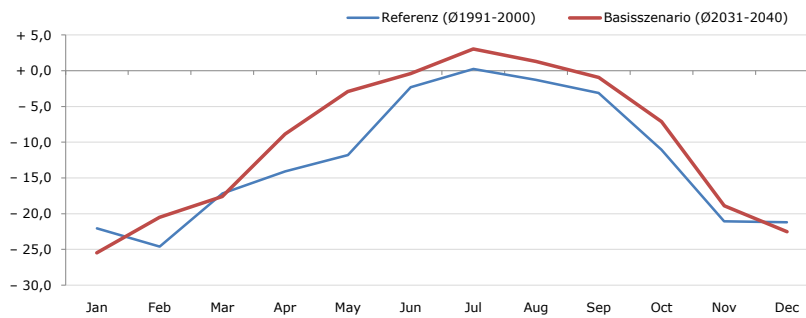
Average temperature [°C]	Jan	Feb	Mar	Apr	May	Jun	Jul	Aug	Sep	Oct	Nov	Dec	Jahr
Referenz (Ø1991-2000)	- 4,7	- 4,1	+ 1,7	+ 4,7	+ 9,3	+ 12,0	+ 14,0	+ 13,9	+ 10,8	+ 7,2	- 0,6	- 3,7	+ 5,1
Basisszenario (Ø2031-2040)	- 3,8	- 1,5	+ 1,8	+ 6,6	+ 11,8	+ 14,3	+ 16,4	+ 15,9	+ 12,3	+ 8,4	+ 2,3	- 2,1	+ 6,9

Maximum Temperatur [°C]



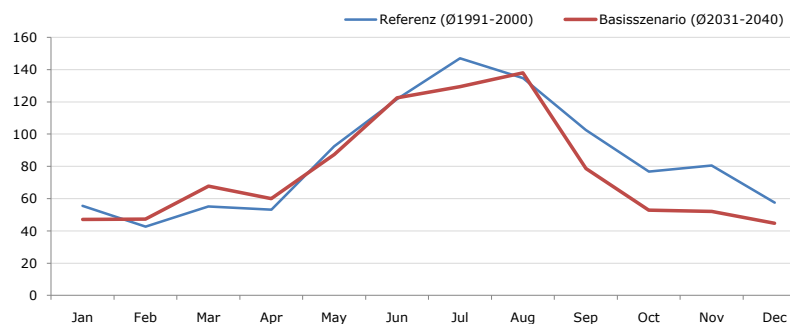
Maximum Temperatur [°C]	Jan	Feb	Mar	Apr	May	Jun	Jul	Aug	Sep	Oct	Nov	Dec	Jahr
Referenz (Ø1991-2000)	+ 9,6	+ 11,7	+ 19,0	+ 20,5	+ 25,7	+ 29,4	+ 29,3	+ 29,8	+ 26,1	+ 22,3	+ 16,3	+ 12,0	+ 21,0
Basisszenario (Ø2031-2040)	+ 11,2	+ 15,1	+ 17,9	+ 21,8	+ 27,8	+ 29,2	+ 33,4	+ 31,6	+ 26,9	+ 24,0	+ 19,0	+ 14,0	+ 22,7

Minimum Temperatur [°C]



Minimum Temperatur [°C]	Jan	Feb	Mar	Apr	May	Jun	Jul	Aug	Sep	Oct	Nov	Dec	Jahr
Referenz (Ø1991-2000)	- 22,0	- 24,6	- 17,2	- 14,1	- 11,8	- 2,3	+ 0,2	- 1,3	- 3,1	- 11,0	- 21,1	- 21,2	- 12,4
Basisszenario (Ø2031-2040)	- 25,5	- 20,5	- 17,6	- 8,9	- 2,9	- 0,4	+ 3,1	+ 1,3	- 0,9	- 7,1	- 18,9	- 22,5	- 10,0

Niederschlag [mm]



Niederschlag [mm]	Jan	Feb	Mar	Apr	May	Jun	Jul	Aug	Sep	Oct	Nov	Dec	Jahr
Referenz (Ø1991-2000)	55,6	42,6	55,1	53,2	92,5	121,9	147,0	134,7	102,5	76,7	80,6	57,6	1020,2
Basisszenario (Ø2031-2040)	47,1	47,3	67,8	60,0	87,3	122,5	129,5	138,0	78,7	52,8	52,1	44,7	927,8

Q: Franziska Strauss, Herbert Formayer, Veronika Asamer, Erwin Schmid, 2010; Climate change data for Austria and the period 2008-2040 with one day and km2 resolution.

Ergebnisdarstellung: Dietmar Weinberger und Franz Sinabell, WIFO, www.wifo.ac.at.

Hinweise: Hervorgegangen aus dem Projekt "Werkzeuge für Modelle einer nachhaltigen Wirtschaft", im Rahmen der Programme proVISION und PFEIL10, finanziert vom Bundesministerium für Land- und Forstwirtschaft, Umwelt und Wasserwirtschaft.

Nähere Informationen: www.landnutzung.at

Referenz (Ø1991-2000): Klimabedingungen in der Periode 1991 bis 2000

Basisszenario (Ø2031-2040): Mittlerer Temperaturanstieg und gleichbleibende Niederschlagsverteilung