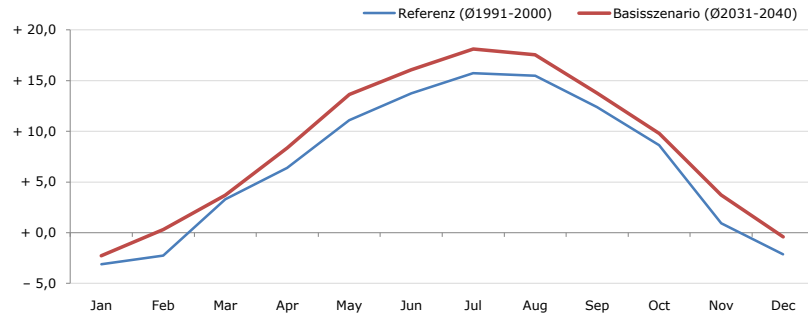


Gemeindename:
 Gemeindegennzahl
 Bezirk
 Bundesland
 Anzahl der Klimacluster

Klein St. Paul
 20513
 Sankt Veit an der Glan
 Kärnten
 8

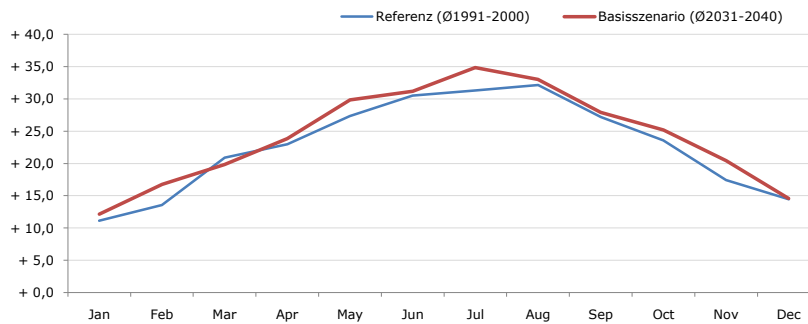


Durchschnittstemperatur [°C]



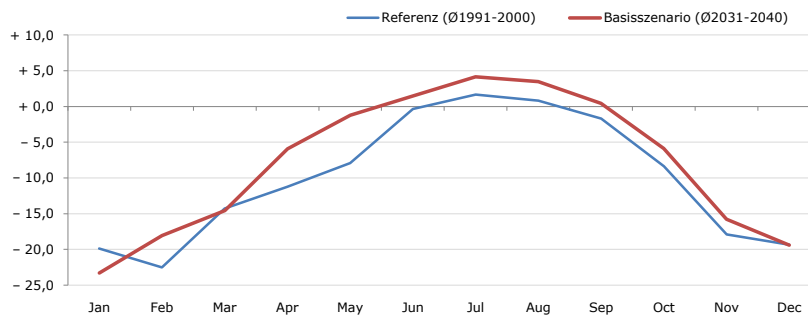
Average temperature [°C]	Jan	Feb	Mar	Apr	May	Jun	Jul	Aug	Sep	Oct	Nov	Dec	Jahr
Referenz (Ø1991-2000)	- 3,1	- 2,3	+ 3,3	+ 6,4	+ 11,1	+ 13,7	+ 15,7	+ 15,5	+ 12,4	+ 8,6	+ 0,9	- 2,1	+ 6,7
Basisszenario (Ø2031-2040)	- 2,3	+ 0,3	+ 3,7	+ 8,4	+ 13,6	+ 16,1	+ 18,1	+ 17,6	+ 13,8	+ 9,8	+ 3,7	- 0,4	+ 8,6

Maximum Temperatur [°C]



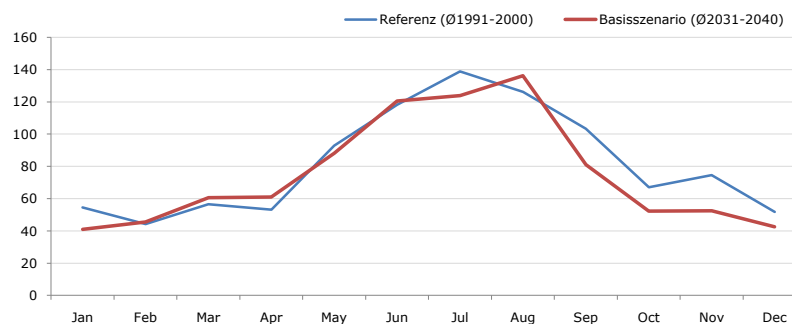
Maximum Temperatur [°C]	Jan	Feb	Mar	Apr	May	Jun	Jul	Aug	Sep	Oct	Nov	Dec	Jahr
Referenz (Ø1991-2000)	+ 11,1	+ 13,6	+ 20,9	+ 23,0	+ 27,3	+ 30,5	+ 31,3	+ 32,2	+ 27,2	+ 23,6	+ 17,4	+ 14,4	+ 22,8
Basisszenario (Ø2031-2040)	+ 12,2	+ 16,8	+ 19,8	+ 23,8	+ 29,8	+ 31,2	+ 34,9	+ 33,0	+ 27,9	+ 25,2	+ 20,4	+ 14,6	+ 24,2

Minimum Temperatur [°C]



Minimum Temperatur [°C]	Jan	Feb	Mar	Apr	May	Jun	Jul	Aug	Sep	Oct	Nov	Dec	Jahr
Referenz (Ø1991-2000)	- 19,9	- 22,5	- 14,3	- 11,3	- 7,9	- 0,4	+ 1,7	+ 0,8	- 1,7	- 8,4	- 17,9	- 19,3	- 10,0
Basisszenario (Ø2031-2040)	- 23,3	- 18,1	- 14,6	- 5,9	- 1,2	+ 1,4	+ 4,2	+ 3,5	+ 0,5	- 5,9	- 15,8	- 19,4	- 7,8

Niederschlag [mm]



Niederschlag [mm]	Jan	Feb	Mar	Apr	May	Jun	Jul	Aug	Sep	Oct	Nov	Dec	Jahr
Referenz (Ø1991-2000)	54,5	44,2	56,6	53,2	92,8	118,3	138,8	126,3	103,4	67,0	74,5	51,8	981,4
Basisszenario (Ø2031-2040)	41,0	45,5	60,7	61,1	88,2	120,5	123,8	136,3	81,1	52,2	52,4	42,5	905,2

Q: Franziska Strauss, Herbert Formayer, Veronika Asamer, Erwin Schmid, 2010; Climate change data for Austria and the period 2008-2040 with one day and km2 resolution.

Ergebnisdarstellung: Dietmar Weinberger und Franz Sinabell, WIFO, www.wifo.ac.at.

Hinweise: Hervorgegangen aus dem Projekt "Werkzeuge für Modelle einer nachhaltigen Wirtschaft", im Rahmen der Programme proVISION und PFEIL10, finanziert vom Bundesministerium für Land- und Forstwirtschaft, Umwelt und Wasserwirtschaft.

Nähere Informationen: www.landnutzung.at

Referenz (Ø1991-2000): Klimabedingungen in der Periode 1991 bis 2000

Basisszenario (Ø2031-2040): Mittlerer Temperaturanstieg und gleichbleibende Niederschlagsverteilung