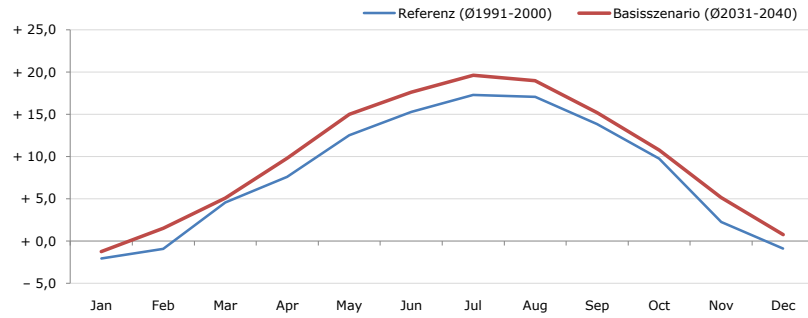


Gemeindename:
 Gemeindegennzahl
 Bezirk
 Bundesland
 Anzahl der Klimacluster

Kappel am Krappfeld
 20512
 Sankt Veit an der Glan
 Kärnten
 3

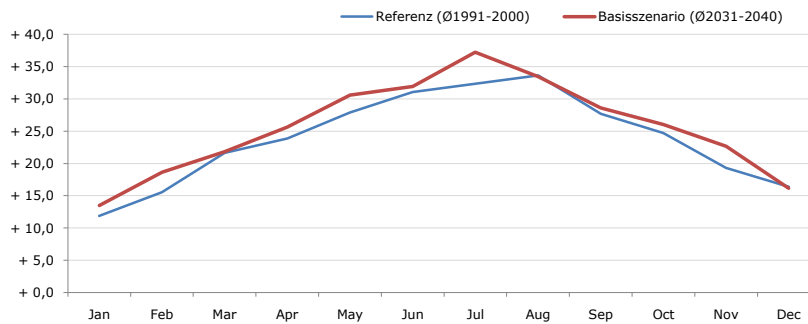


Durchschnittstemperatur [°C]



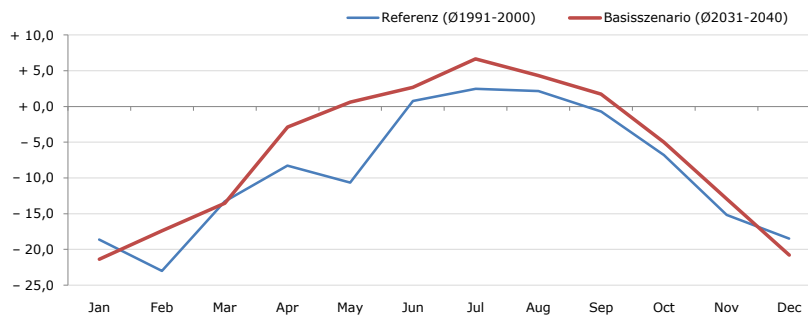
Average temperature [°C]	Jan	Feb	Mar	Apr	May	Jun	Jul	Aug	Sep	Oct	Nov	Dec	Jahr
Referenz (Ø1991-2000)	- 2,1	- 0,9	+ 4,6	+ 7,6	+ 12,5	+ 15,3	+ 17,3	+ 17,1	+ 13,9	+ 9,8	+ 2,3	- 0,9	+ 8,1
Basisszenario (Ø2031-2040)	- 1,2	+ 1,5	+ 5,1	+ 9,8	+ 15,0	+ 17,6	+ 19,6	+ 19,0	+ 15,2	+ 10,8	+ 5,2	+ 0,8	+ 9,9

Maximum Temperatur [°C]



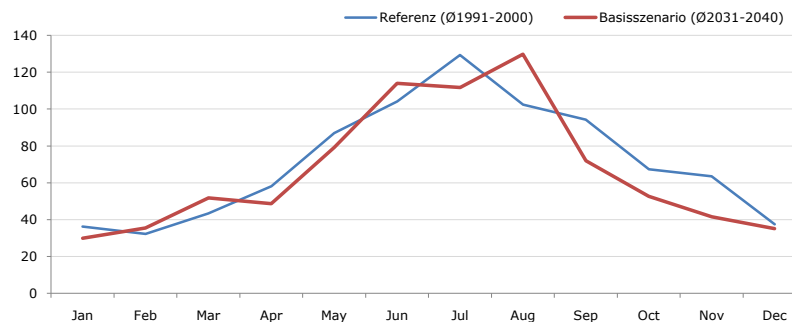
Maximum Temperatur [°C]	Jan	Feb	Mar	Apr	May	Jun	Jul	Aug	Sep	Oct	Nov	Dec	Jahr
Referenz (Ø1991-2000)	+ 11,9	+ 15,5	+ 21,6	+ 23,9	+ 27,9	+ 31,1	+ 32,4	+ 33,6	+ 27,7	+ 24,7	+ 19,3	+ 16,4	+ 23,9
Basisszenario (Ø2031-2040)	+ 13,5	+ 18,6	+ 21,8	+ 25,6	+ 30,6	+ 31,9	+ 37,2	+ 33,5	+ 28,6	+ 26,0	+ 22,7	+ 16,2	+ 25,6

Minimum Temperatur [°C]



Minimum Temperatur [°C]	Jan	Feb	Mar	Apr	May	Jun	Jul	Aug	Sep	Oct	Nov	Dec	Jahr
Referenz (Ø1991-2000)	- 18,6	- 23,0	- 13,3	- 8,3	- 10,7	+ 0,8	+ 2,5	+ 2,1	- 0,7	- 6,8	- 15,2	- 18,5	- 9,1
Basisszenario (Ø2031-2040)	- 21,4	- 17,4	- 13,5	- 2,9	+ 0,6	+ 2,7	+ 6,7	+ 4,3	+ 1,7	- 5,0	- 12,9	- 20,8	- 6,4

Niederschlag [mm]



Niederschlag [mm]	Jan	Feb	Mar	Apr	May	Jun	Jul	Aug	Sep	Oct	Nov	Dec	Jahr
Referenz (Ø1991-2000)	36,2	32,3	43,4	58,2	87,0	104,1	129,3	102,4	94,2	67,4	63,6	37,5	855,6
Basisszenario (Ø2031-2040)	29,9	35,5	51,8	48,7	79,2	113,9	111,8	129,7	72,0	52,7	41,5	35,2	801,9

Q: Franziska Strauss, Herbert Formayer, Veronika Asamer, Erwin Schmid, 2010; Climate change data for Austria and the period 2008-2040 with one day and km2 resolution.

Ergebnisdarstellung: Dietmar Weinberger und Franz Sinabell, WIFO, www.wifo.ac.at.

Hinweise: Hervorgegangen aus dem Projekt "Werkzeuge für Modelle einer nachhaltigen Wirtschaft", im Rahmen der Programme proVISION und PFEIL10, finanziert vom Bundesministerium für Land- und Forstwirtschaft, Umwelt und Wasserwirtschaft.

Nähere Informationen: www.landnutzung.at

Referenz (Ø1991-2000): Klimabedingungen in der Periode 1991 bis 2000

Basisszenario (Ø2031-2040): Mittlerer Temperaturanstieg und gleichbleibende Niederschlagsverteilung