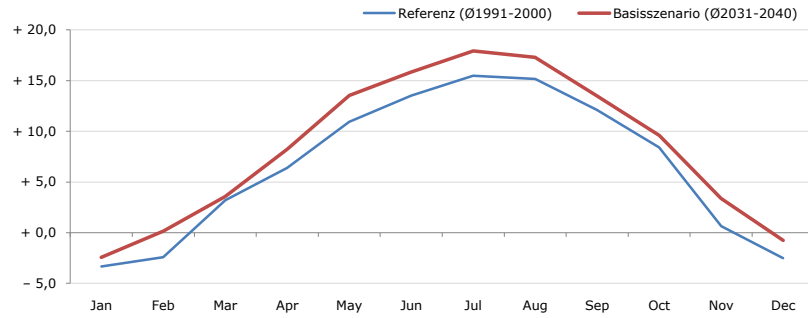


Gemeindename:
 Gemeindegennzahl
 Bezirk
 Bundesland
 Anzahl der Klimacluster

Hüttenberg
 20511
 Sankt Veit an der Glan
 Kärnten
 6

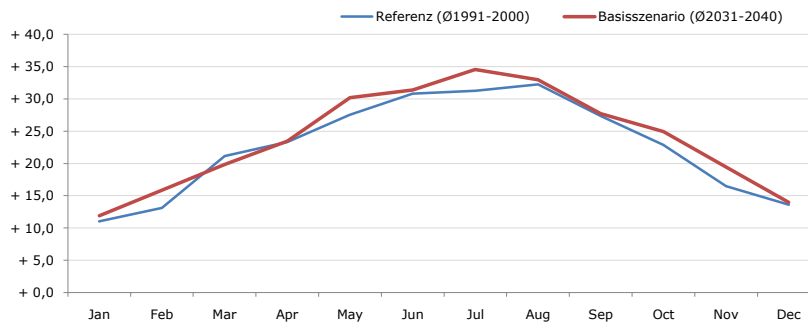


Durchschnittstemperatur [°C]



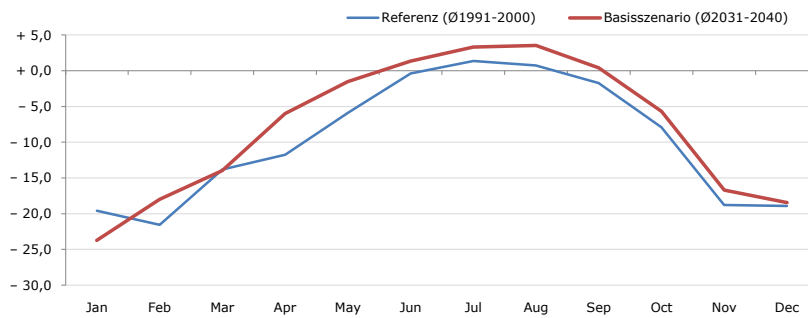
| Average temperature [°C] | Jan | Feb | Mar | Apr | May | Jun | Jul | Aug | Sep | Oct | Nov | Dec | Jahr |
|----------------------------|-------|-------|-------|-------|--------|--------|--------|--------|--------|-------|-------|-------|-------|
| Referenz (Ø1991-2000) | - 3,3 | - 2,4 | + 3,2 | + 6,4 | + 11,0 | + 13,5 | + 15,5 | + 15,2 | + 12,1 | + 8,4 | + 0,7 | - 2,5 | + 6,5 |
| Basisszenario (Ø2031-2040) | - 2,4 | + 0,2 | + 3,6 | + 8,2 | + 13,5 | + 15,9 | + 17,9 | + 17,3 | + 13,5 | + 9,6 | + 3,4 | - 0,8 | + 8,4 |

Maximum Temperatur [°C]



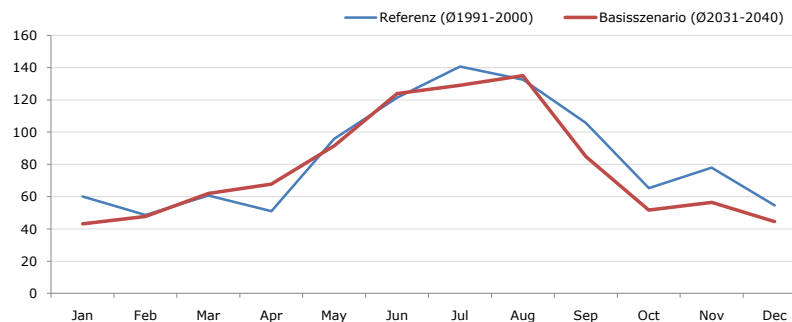
| Maximum Temperatur [°C] | Jan | Feb | Mar | Apr | May | Jun | Jul | Aug | Sep | Oct | Nov | Dec | Jahr |
|----------------------------|--------|--------|--------|--------|--------|--------|--------|--------|--------|--------|--------|--------|--------|
| Referenz (Ø1991-2000) | + 11,0 | + 13,1 | + 21,1 | + 23,3 | + 27,6 | + 30,8 | + 31,2 | + 32,2 | + 27,4 | + 22,9 | + 16,5 | + 13,6 | + 22,6 |
| Basisszenario (Ø2031-2040) | + 11,9 | + 15,9 | + 19,8 | + 23,5 | + 30,2 | + 31,4 | + 34,6 | + 33,0 | + 27,7 | + 25,0 | + 19,5 | + 14,0 | + 23,9 |

Minimum Temperatur [°C]



| Minimum Temperatur [°C] | Jan | Feb | Mar | Apr | May | Jun | Jul | Aug | Sep | Oct | Nov | Dec | Jahr |
|----------------------------|--------|--------|--------|--------|-------|-------|-------|-------|-------|-------|--------|--------|-------|
| Referenz (Ø1991-2000) | - 19,6 | - 21,6 | - 13,8 | - 11,8 | - 5,9 | - 0,4 | + 1,4 | + 0,7 | - 1,7 | - 7,9 | - 18,8 | - 18,9 | - 9,8 |
| Basisszenario (Ø2031-2040) | - 23,7 | - 18,0 | - 14,0 | - 6,0 | - 1,5 | + 1,3 | + 3,3 | + 3,6 | + 0,4 | - 5,7 | - 16,7 | - 18,5 | - 7,9 |

Niederschlag [mm]



| Niederschlag [mm] | Jan | Feb | Mar | Apr | May | Jun | Jul | Aug | Sep | Oct | Nov | Dec | Jahr |
|----------------------------|------|------|------|------|------|-------|-------|-------|-------|------|------|------|--------|
| Referenz (Ø1991-2000) | 60,1 | 48,5 | 60,8 | 51,0 | 95,9 | 121,4 | 140,7 | 132,6 | 105,7 | 65,2 | 77,9 | 54,6 | 1014,4 |
| Basisszenario (Ø2031-2040) | 43,1 | 47,7 | 62,1 | 67,8 | 91,6 | 123,9 | 129,1 | 134,9 | 84,8 | 51,7 | 56,5 | 44,5 | 937,8 |

Q: Franziska Strauss, Herbert Formayer, Veronika Asamer, Erwin Schmid, 2010; Climate change data for Austria and the period 2008-2040 with one day and km2 resolution.

Ergebnisdarstellung: Dietmar Weinberger und Franz Sinabell, WIFO, www.wifo.ac.at.

Hinweise: Hervorgegangen aus dem Projekt "Werkzeuge für Modelle einer nachhaltigen Wirtschaft", im Rahmen der Programme proVISION und PFEIL10, finanziert vom Bundesministerium für Land- und Forstwirtschaft, Umwelt und Wasserwirtschaft.

Nähere Informationen: www.landnutzung.at

Referenz (Ø1991-2000): Klimabedingungen in der Periode 1991 bis 2000

Basisszenario (Ø2031-2040): Mittlerer Temperaturanstieg und gleichbleibende Niederschlagsverteilung