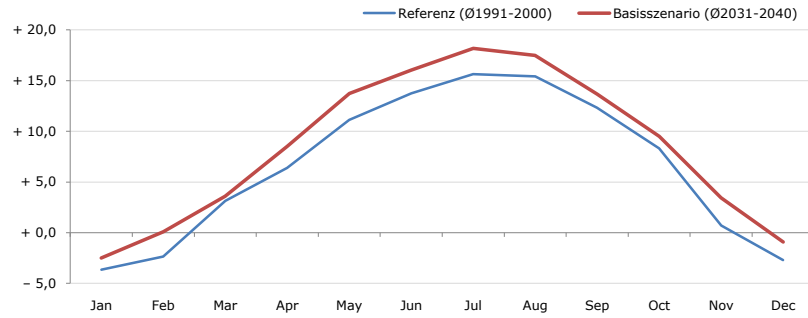


Gemeindename:
 Gemeindegennzahl
 Bezirk
 Bundesland
 Anzahl der Klimacluster

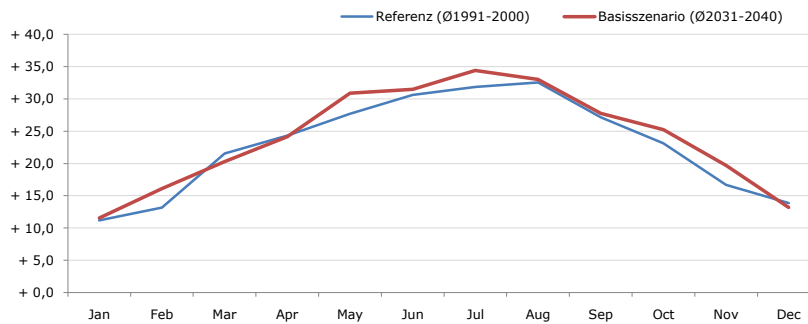
Gurk
 20508
 Sankt Veit an der Glan
 Kärnten
 4

Durchschnittstemperatur [°C]



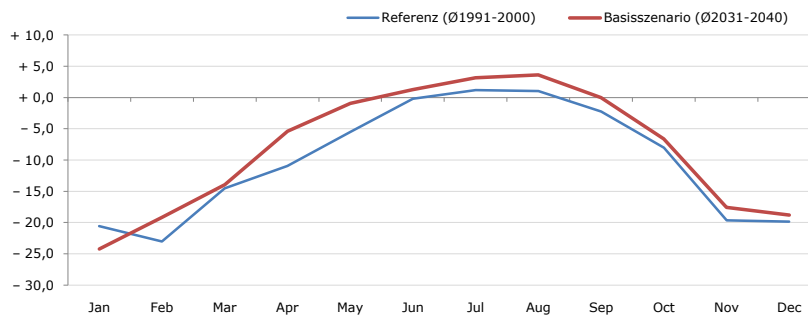
Average temperature [°C]	Jan	Feb	Mar	Apr	May	Jun	Jul	Aug	Sep	Oct	Nov	Dec	Jahr
Referenz (Ø1991-2000)	- 3,6	- 2,3	+ 3,1	+ 6,4	+ 11,1	+ 13,8	+ 15,6	+ 15,4	+ 12,3	+ 8,3	+ 0,7	- 2,7	+ 6,6
Basisszenario (Ø2031-2040)	- 2,5	+ 0,1	+ 3,6	+ 8,5	+ 13,7	+ 16,0	+ 18,2	+ 17,5	+ 13,7	+ 9,5	+ 3,4	- 0,9	+ 8,5

Maximum Temperatur [°C]



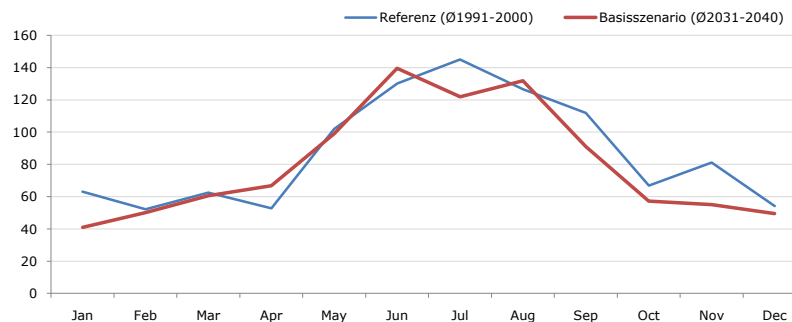
Maximum Temperatur [°C]	Jan	Feb	Mar	Apr	May	Jun	Jul	Aug	Sep	Oct	Nov	Dec	Jahr
Referenz (Ø1991-2000)	+ 11,2	+ 13,1	+ 21,5	+ 24,3	+ 27,7	+ 30,6	+ 31,9	+ 32,6	+ 27,1	+ 23,1	+ 16,7	+ 13,8	+ 22,9
Basisszenario (Ø2031-2040)	+ 11,5	+ 16,1	+ 20,3	+ 24,1	+ 30,9	+ 31,5	+ 34,4	+ 33,0	+ 27,8	+ 25,3	+ 19,7	+ 13,2	+ 24,0

Minimum Temperatur [°C]



Minimum Temperatur [°C]	Jan	Feb	Mar	Apr	May	Jun	Jul	Aug	Sep	Oct	Nov	Dec	Jahr
Referenz (Ø1991-2000)	- 20,5	- 23,0	- 14,5	- 11,0	- 5,5	- 0,2	+ 1,2	+ 1,0	- 2,2	- 8,0	- 19,7	- 19,8	- 10,1
Basisszenario (Ø2031-2040)	- 24,3	- 19,2	- 13,9	- 5,4	- 0,9	+ 1,3	+ 3,2	+ 3,6	- 0,0	- 6,6	- 17,6	- 18,8	- 8,2

Niederschlag [mm]



Niederschlag [mm]	Jan	Feb	Mar	Apr	May	Jun	Jul	Aug	Sep	Oct	Nov	Dec	Jahr
Referenz (Ø1991-2000)	63,0	52,2	62,5	52,7	101,9	130,2	145,1	126,5	112,0	66,9	81,1	54,2	1048,3
Basisszenario (Ø2031-2040)	40,9	50,2	60,6	66,8	99,2	139,6	121,8	131,8	90,9	57,3	55,0	49,4	963,4

Q: Franziska Strauss, Herbert Formayer, Veronika Asamer, Erwin Schmid, 2010; Climate change data for Austria and the period 2008-2040 with one day and km2 resolution.

Ergebnisdarstellung: Dietmar Weinberger und Franz Sinabell, WIFO, www.wifo.ac.at.

Hinweise: Hervorgegangen aus dem Projekt "Werkzeuge für Modelle einer nachhaltigen Wirtschaft", im Rahmen der Programme proVISION und PFEIL10, finanziert vom Bundesministerium für Land- und Forstwirtschaft, Umwelt und Wasserwirtschaft.

Nähere Informationen: www.landnutzung.at

Referenz (Ø1991-2000): Klimabedingungen in der Periode 1991 bis 2000

Basisszenario (Ø2031-2040): Mittlerer Temperaturanstieg und gleichbleibende Niederschlagsverteilung