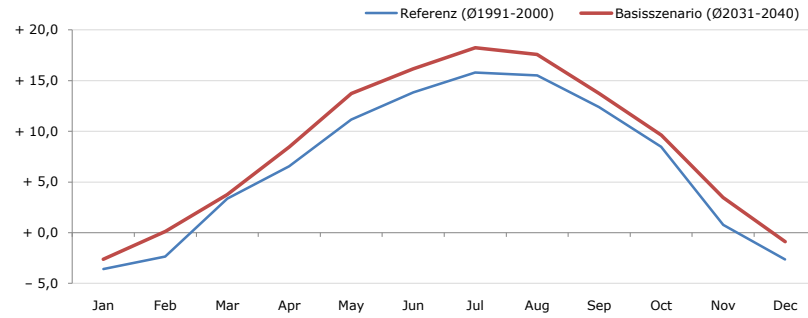


Gemeindename:
 Gemeindegennzahl
 Bezirk
 Bundesland
 Anzahl der Klimacluster

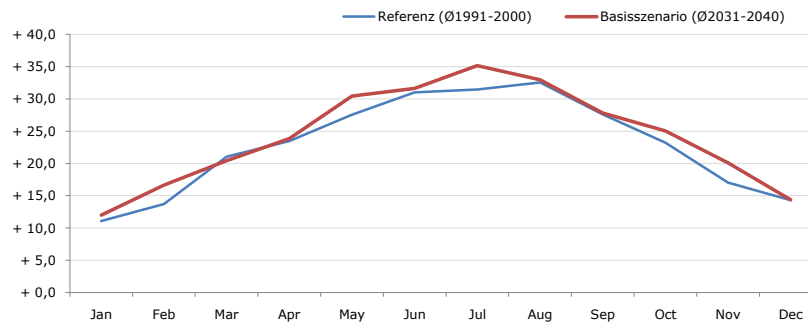
Friesach
 20505
 Sankt Veit an der Glan
 Kärnten
 7

Durchschnittstemperatur [°C]



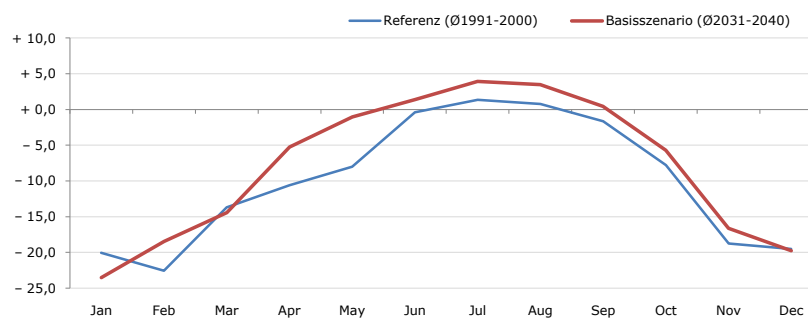
Average temperature [°C]	Jan	Feb	Mar	Apr	May	Jun	Jul	Aug	Sep	Oct	Nov	Dec	Jahr
Referenz (Ø1991-2000)	- 3,6	- 2,4	+ 3,4	+ 6,5	+ 11,2	+ 13,9	+ 15,8	+ 15,5	+ 12,4	+ 8,5	+ 0,8	- 2,6	+ 6,7
Basisszenario (Ø2031-2040)	- 2,6	+ 0,1	+ 3,7	+ 8,5	+ 13,7	+ 16,2	+ 18,2	+ 17,6	+ 13,7	+ 9,6	+ 3,5	- 0,9	+ 8,5

Maximum Temperatur [°C]



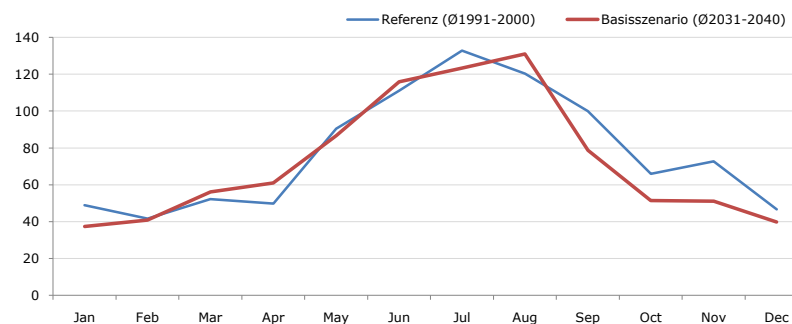
Maximum Temperatur [°C]	Jan	Feb	Mar	Apr	May	Jun	Jul	Aug	Sep	Oct	Nov	Dec	Jahr
Referenz (Ø1991-2000)	+ 11,1	+ 13,7	+ 21,0	+ 23,5	+ 27,5	+ 31,0	+ 31,5	+ 32,6	+ 27,6	+ 23,2	+ 17,0	+ 14,3	+ 22,9
Basisszenario (Ø2031-2040)	+ 12,0	+ 16,7	+ 20,4	+ 23,9	+ 30,4	+ 31,6	+ 35,2	+ 33,0	+ 27,8	+ 25,0	+ 20,1	+ 14,4	+ 24,3

Minimum Temperatur [°C]



Minimum Temperatur [°C]	Jan	Feb	Mar	Apr	May	Jun	Jul	Aug	Sep	Oct	Nov	Dec	Jahr
Referenz (Ø1991-2000)	- 20,0	- 22,6	- 13,7	- 10,6	- 8,0	- 0,4	+ 1,4	+ 0,8	- 1,7	- 7,8	- 18,8	- 19,5	- 10,0
Basisszenario (Ø2031-2040)	- 23,5	- 18,5	- 14,4	- 5,2	- 1,1	+ 1,4	+ 3,9	+ 3,5	+ 0,5	- 5,7	- 16,6	- 19,7	- 7,9

Niederschlag [mm]



Niederschlag [mm]	Jan	Feb	Mar	Apr	May	Jun	Jul	Aug	Sep	Oct	Nov	Dec	Jahr
Referenz (Ø1991-2000)	49,0	41,6	52,2	49,8	90,5	111,1	132,9	120,3	100,0	66,0	72,8	46,7	932,8
Basisszenario (Ø2031-2040)	37,4	40,9	56,2	61,1	86,7	115,9	123,3	130,9	78,7	51,5	51,1	39,9	873,6

Q: Franziska Strauss, Herbert Formayer, Veronika Asamer, Erwin Schmid, 2010; Climate change data for Austria and the period 2008-2040 with one day and km2 resolution.

Ergebnisdarstellung: Dietmar Weinberger und Franz Sinabell, WIFO, www.wifo.ac.at.

Hinweise: Hervorgegangen aus dem Projekt "Werkzeuge für Modelle einer nachhaltigen Wirtschaft", im Rahmen der Programme proVISION und PFEIL10, finanziert vom Bundesministerium für Land- und Forstwirtschaft, Umwelt und Wasserwirtschaft.

Nähere Informationen: www.landnutzung.at

Referenz (Ø1991-2000): Klimabedingungen in der Periode 1991 bis 2000

Basisszenario (Ø2031-2040): Mittlerer Temperaturanstieg und gleichbleibende Niederschlagsverteilung