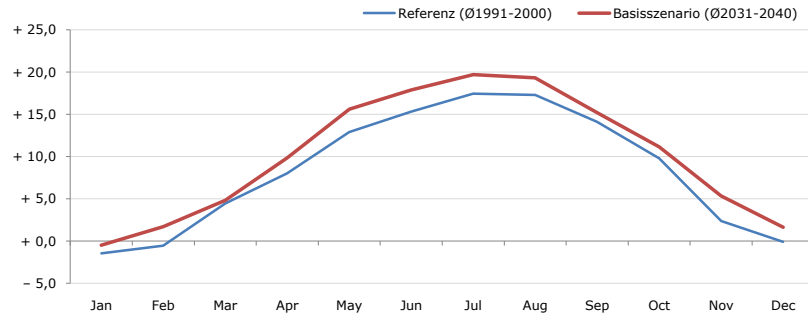
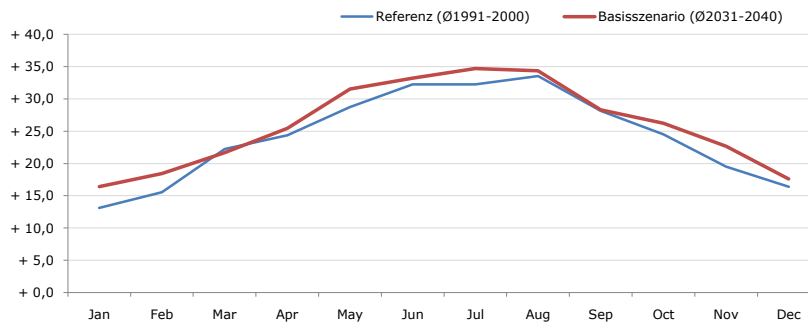


Durchschnittstemperatur [°C]



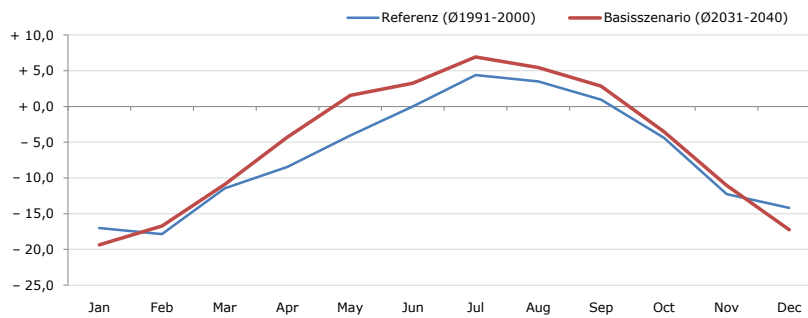
Average temperature [°C]	Jan	Feb	Mar	Apr	May	Jun	Jul	Aug	Sep	Oct	Nov	Dec	Jahr
Referenz (Ø1991-2000)	- 1,4	- 0,5	+ 4,5	+ 8,0	+ 12,9	+ 15,3	+ 17,4	+ 17,3	+ 14,1	+ 9,8	+ 2,4	- 0,1	+ 8,4
Basisszenario (Ø2031-2040)	- 0,5	+ 1,7	+ 4,8	+ 9,9	+ 15,6	+ 17,9	+ 19,7	+ 19,3	+ 15,2	+ 11,1	+ 5,4	+ 1,7	+ 10,2

Maximum Temperatur [°C]



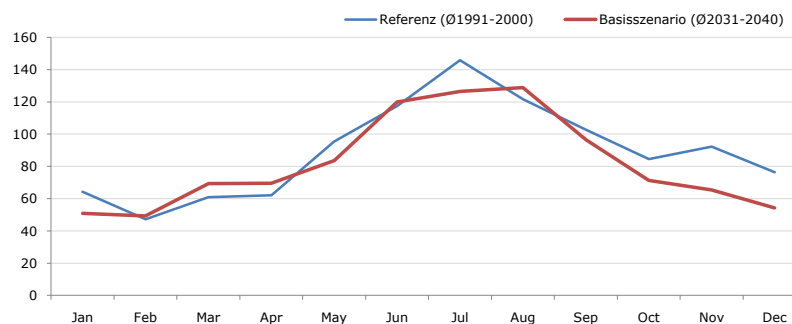
Maximum Temperatur [°C]	Jan	Feb	Mar	Apr	May	Jun	Jul	Aug	Sep	Oct	Nov	Dec	Jahr
Referenz (Ø1991-2000)	+ 13,1	+ 15,5	+ 22,3	+ 24,4	+ 28,8	+ 32,2	+ 32,3	+ 33,6	+ 28,1	+ 24,5	+ 19,5	+ 16,4	+ 24,3
Basisszenario (Ø2031-2040)	+ 16,4	+ 18,4	+ 21,6	+ 25,4	+ 31,5	+ 33,2	+ 34,7	+ 34,4	+ 28,3	+ 26,3	+ 22,6	+ 17,6	+ 25,9

Minimum Temperatur [°C]



Minimum Temperatur [°C]	Jan	Feb	Mar	Apr	May	Jun	Jul	Aug	Sep	Oct	Nov	Dec	Jahr
Referenz (Ø1991-2000)	- 17,0	- 17,9	- 11,5	- 8,5	- 4,0	+ 0,0	+ 4,4	+ 3,5	+ 0,9	- 4,4	- 12,2	- 14,2	- 6,7
Basisszenario (Ø2031-2040)	- 19,4	- 16,7	- 10,9	- 4,3	+ 1,5	+ 3,2	+ 6,9	+ 5,4	+ 2,8	- 3,5	- 11,0	- 17,3	- 5,2

Niederschlag [mm]



Niederschlag [mm]	Jan	Feb	Mar	Apr	May	Jun	Jul	Aug	Sep	Oct	Nov	Dec	Jahr
Referenz (Ø1991-2000)	64,3	47,2	60,9	62,1	95,5	117,4	145,8	121,6	102,8	84,6	92,2	76,3	1070,6
Basisszenario (Ø2031-2040)	50,9	49,2	69,3	69,6	83,7	119,9	126,5	128,8	96,4	71,3	65,4	54,3	985,4

Q: Franziska Strauss, Herbert Formayer, Veronika Asamer, Erwin Schmid, 2010; Climate change data for Austria and the period 2008-2040 with one day and km2 resolution.

Ergebnisdarstellung: Dietmar Weinberger und Franz Sinabell, WIFO, www.wifo.ac.at.

Hinweise: Hervorgegangen aus dem Projekt "Werkzeuge für Modelle einer nachhaltigen Wirtschaft", im Rahmen der Programme proVISION und PFEIL10, finanziert vom Bundesministerium für Land- und Forstwirtschaft, Umwelt und Wasserwirtschaft.

Nähere Informationen: www.landnutzung.at

Referenz (Ø1991-2000): Klimabedingungen in der Periode 1991 bis 2000

Basisszenario (Ø2031-2040): Mittlerer Temperaturanstieg und gleichbleibende Niederschlagsverteilung