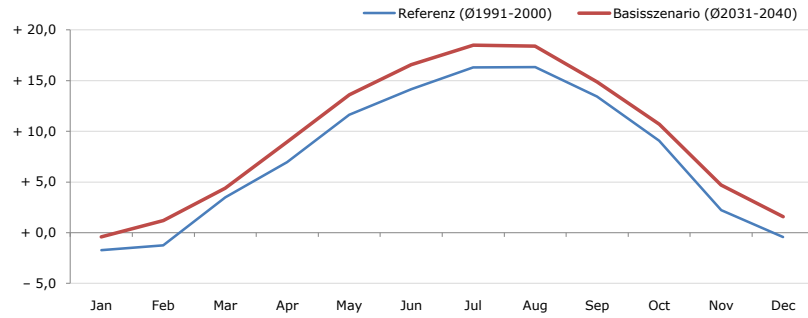
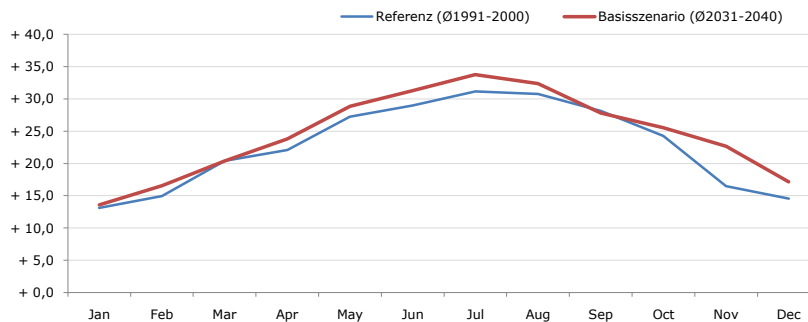


**Durchschnittstemperatur [°C]**



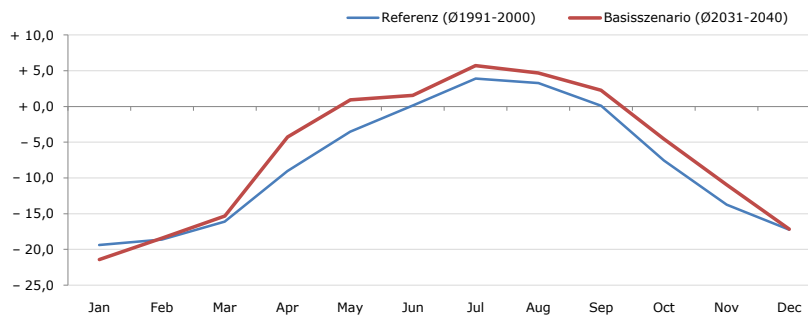
Average temperature [°C]	Jan	Feb	Mar	Apr	May	Jun	Jul	Aug	Sep	Oct	Nov	Dec	Jahr
Referenz (Ø1991-2000)	- 1,7	- 1,2	+ 3,5	+ 7,0	+ 11,6	+ 14,1	+ 16,3	+ 16,3	+ 13,4	+ 9,1	+ 2,2	- 0,4	+ 7,6
Basisszenario (Ø2031-2040)	- 0,4	+ 1,2	+ 4,4	+ 9,0	+ 13,6	+ 16,6	+ 18,5	+ 18,4	+ 14,9	+ 10,7	+ 4,7	+ 1,6	+ 9,5

**Maximum Temperatur [°C]**



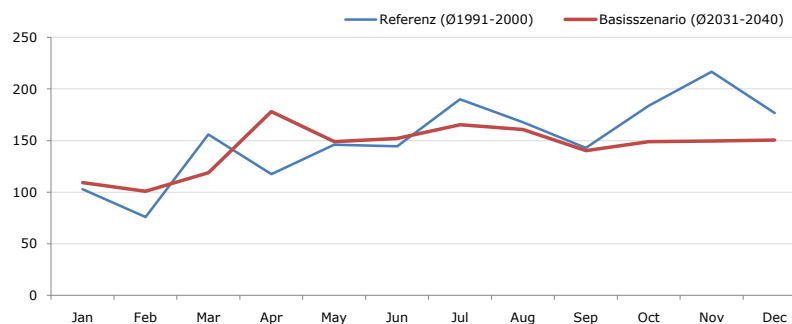
Maximum Temperatur [°C]	Jan	Feb	Mar	Apr	May	Jun	Jul	Aug	Sep	Oct	Nov	Dec	Jahr
Referenz (Ø1991-2000)	+ 13,1	+ 15,0	+ 20,4	+ 22,1	+ 27,2	+ 29,0	+ 31,2	+ 30,8	+ 28,2	+ 24,3	+ 16,5	+ 14,5	+ 22,7
Basisszenario (Ø2031-2040)	+ 13,6	+ 16,6	+ 20,4	+ 23,8	+ 28,9	+ 31,3	+ 33,8	+ 32,4	+ 27,8	+ 25,5	+ 22,6	+ 17,2	+ 24,5

**Minimum Temperatur [°C]**



Minimum Temperatur [°C]	Jan	Feb	Mar	Apr	May	Jun	Jul	Aug	Sep	Oct	Nov	Dec	Jahr
Referenz (Ø1991-2000)	- 19,4	- 18,6	- 16,1	- 9,0	- 3,5	+ 0,1	+ 3,9	+ 3,3	+ 0,1	- 7,6	- 13,8	- 17,2	- 8,1
Basisszenario (Ø2031-2040)	- 21,5	- 18,4	- 15,3	- 4,3	+ 0,9	+ 1,6	+ 5,7	+ 4,7	+ 2,3	- 4,5	- 10,9	- 17,2	- 6,4

**Niederschlag [mm]**



Niederschlag [mm]	Jan	Feb	Mar	Apr	May	Jun	Jul	Aug	Sep	Oct	Nov	Dec	Jahr
Referenz (Ø1991-2000)	102,8	76,0	156,0	117,5	146,0	144,3	190,0	167,8	142,8	183,9	216,8	176,7	1820,6
Basisszenario (Ø2031-2040)	109,2	100,8	118,8	178,1	148,8	152,0	165,3	160,8	140,1	148,9	149,6	150,6	1723,0

Q: Franziska Strauss, Herbert Formayer, Veronika Asamer, Erwin Schmid, 2010; Climate change data for Austria and the period 2008-2040 with one day and km2 resolution.

Ergebnisdarstellung: Dietmar Weinberger und Franz Sinabell, WIFO, www.wifo.ac.at.

Hinweise: Hervorgegangen aus dem Projekt "Werkzeuge für Modelle einer nachhaltigen Wirtschaft", im Rahmen der Programme proVISION und PFEIL10, finanziert vom Bundesministerium für Land- und Forstwirtschaft, Umwelt und Wasserwirtschaft.

Nähere Informationen: www.landnutzung.at

Referenz (Ø1991-2000): Klimabedingungen in der Periode 1991 bis 2000

Basisszenario (Ø2031-2040): Mittlerer Temperaturanstieg und gleichbleibende Niederschlagsverteilung