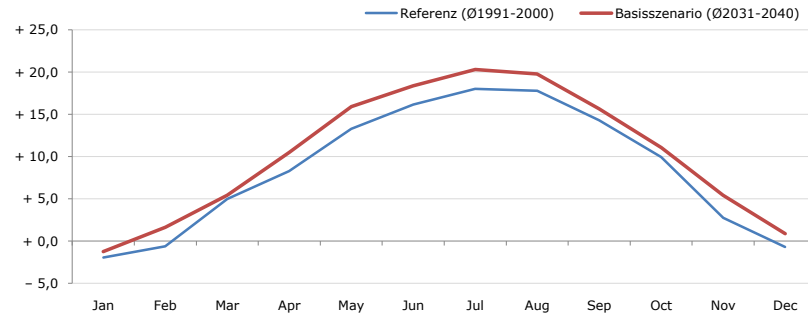
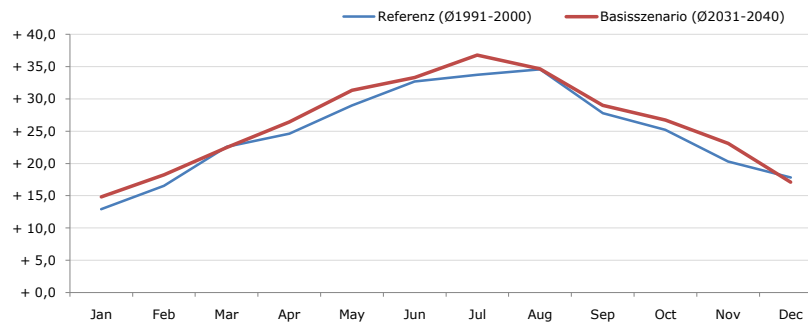


Durchschnittstemperatur [°C]



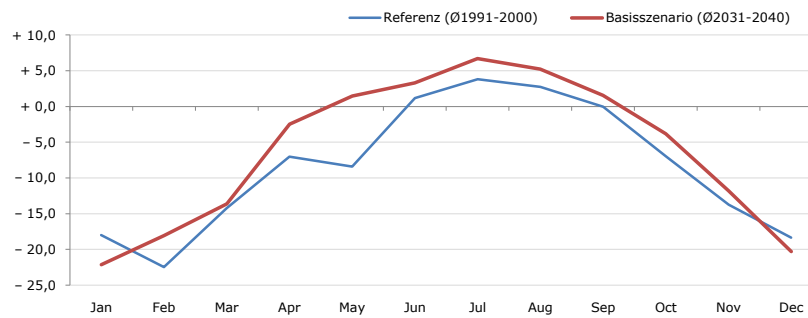
Average temperature [°C]	Jan	Feb	Mar	Apr	May	Jun	Jul	Aug	Sep	Oct	Nov	Dec	Jahr
Referenz (Ø1991-2000)	- 1,9	- 0,6	+ 5,0	+ 8,3	+ 13,3	+ 16,2	+ 18,0	+ 17,8	+ 14,3	+ 10,0	+ 2,7	- 0,7	+ 8,6
Basisszenario (Ø2031-2040)	- 1,2	+ 1,6	+ 5,4	+ 10,5	+ 15,9	+ 18,4	+ 20,3	+ 19,8	+ 15,7	+ 11,1	+ 5,4	+ 0,9	+ 10,4

Maximum Temperatur [°C]



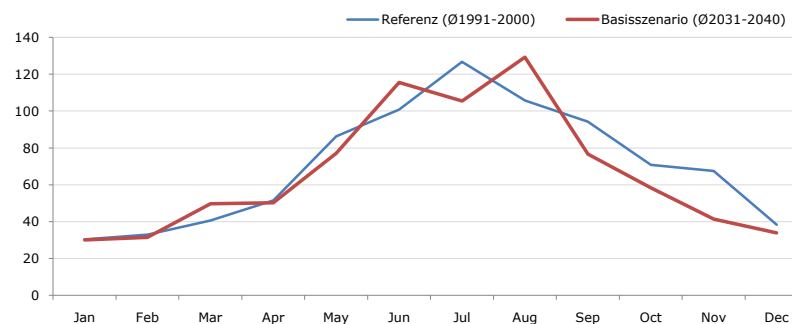
Maximum Temperatur [°C]	Jan	Feb	Mar	Apr	May	Jun	Jul	Aug	Sep	Oct	Nov	Dec	Jahr
Referenz (Ø1991-2000)	+ 12,9	+ 16,6	+ 22,6	+ 24,6	+ 29,0	+ 32,7	+ 33,8	+ 34,6	+ 27,8	+ 25,2	+ 20,3	+ 17,8	+ 24,9
Basisszenario (Ø2031-2040)	+ 14,8	+ 18,2	+ 22,5	+ 26,4	+ 31,3	+ 33,3	+ 36,8	+ 34,7	+ 29,0	+ 26,7	+ 23,1	+ 17,1	+ 26,2

Minimum Temperatur [°C]



Minimum Temperatur [°C]	Jan	Feb	Mar	Apr	May	Jun	Jul	Aug	Sep	Oct	Nov	Dec	Jahr
Referenz (Ø1991-2000)	- 18,0	- 22,5	- 14,2	- 7,0	- 8,4	+ 1,2	+ 3,8	+ 2,7	- 0,1	- 7,0	- 13,7	- 18,4	- 8,4
Basisszenario (Ø2031-2040)	- 22,2	- 18,1	- 13,6	- 2,5	+ 1,5	+ 3,3	+ 6,7	+ 5,2	+ 1,5	- 3,8	- 11,8	- 20,3	- 6,1

Niederschlag [mm]



Niederschlag [mm]	Jan	Feb	Mar	Apr	May	Jun	Jul	Aug	Sep	Oct	Nov	Dec	Jahr
Referenz (Ø1991-2000)	30,4	32,9	40,5	51,5	86,3	100,9	126,7	105,8	94,4	70,9	67,5	38,4	846,2
Basisszenario (Ø2031-2040)	30,1	31,5	49,7	50,3	77,2	115,6	105,5	129,3	76,6	58,4	41,4	34,0	799,5

Q: Franziska Strauss, Herbert Formayer, Veronika Asamer, Erwin Schmid, 2010; Climate change data for Austria and the period 2008-2040 with one day and km2 resolution.

Ergebnisdarstellung: Dietmar Weinberger und Franz Sinabell, WIFO, www.wifo.ac.at.

Hinweise: Hervorgegangen aus dem Projekt "Werkzeuge für Modelle einer nachhaltigen Wirtschaft", im Rahmen der Programme proVISION und PFEIL10, finanziert vom Bundesministerium für Land- und Forstwirtschaft, Umwelt und Wasserwirtschaft.

Nähere Informationen: www.landnutzung.at

Referenz (Ø1991-2000): Klimabedingungen in der Periode 1991 bis 2000

Basisszenario (Ø2031-2040): Mittlerer Temperaturanstieg und gleichbleibende Niederschlagsverteilung