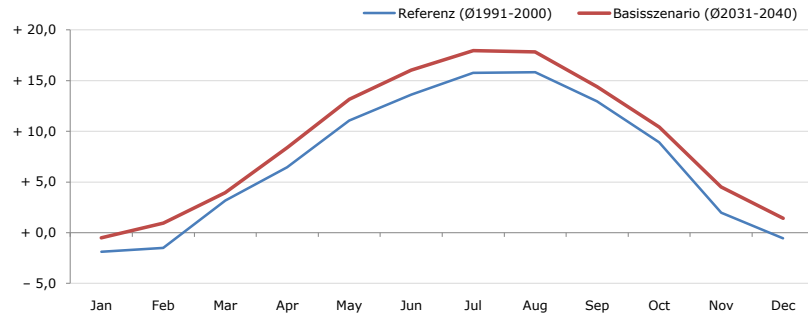
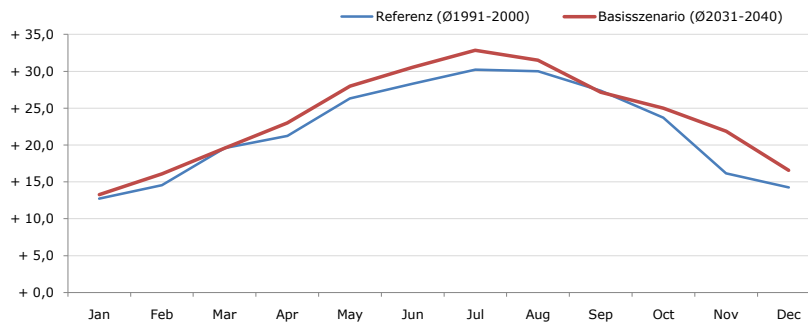


**Durchschnittstemperatur [°C]**



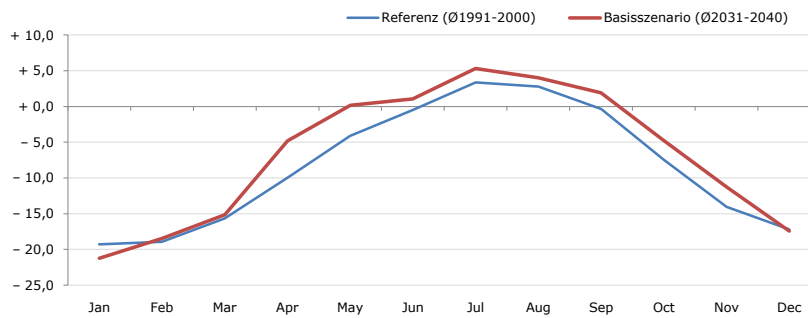
Average temperature [°C]	Jan	Feb	Mar	Apr	May	Jun	Jul	Aug	Sep	Oct	Nov	Dec	Jahr
Referenz (Ø1991-2000)	- 1,9	- 1,5	+ 3,2	+ 6,5	+ 11,1	+ 13,6	+ 15,8	+ 15,8	+ 13,0	+ 8,9	+ 2,0	- 0,6	<b>+ 7,2</b>
Basisszenario (Ø2031-2040)	- 0,5	+ 1,0	+ 4,0	+ 8,4	+ 13,2	+ 16,0	+ 18,0	+ 17,8	+ 14,4	+ 10,4	+ 4,5	+ 1,4	<b>+ 9,1</b>

**Maximum Temperatur [°C]**



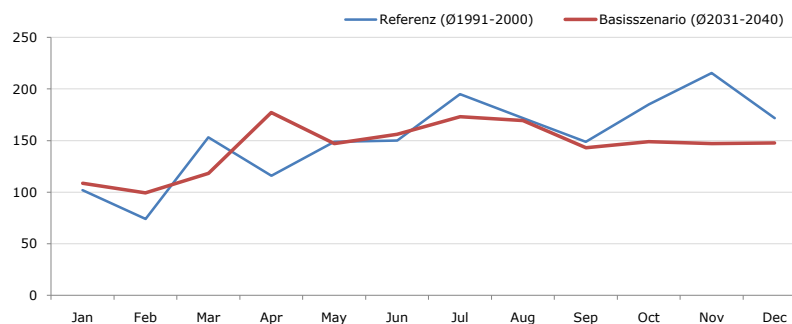
Maximum Temperatur [°C]	Jan	Feb	Mar	Apr	May	Jun	Jul	Aug	Sep	Oct	Nov	Dec	Jahr
Referenz (Ø1991-2000)	+ 12,7	+ 14,6	+ 19,6	+ 21,2	+ 26,3	+ 28,3	+ 30,2	+ 30,0	+ 27,4	+ 23,7	+ 16,2	+ 14,3	<b>+ 22,1</b>
Basisszenario (Ø2031-2040)	+ 13,3	+ 16,1	+ 19,6	+ 23,0	+ 28,0	+ 30,5	+ 32,9	+ 31,5	+ 27,2	+ 25,0	+ 21,9	+ 16,6	<b>+ 23,8</b>

**Minimum Temperatur [°C]**



Minimum Temperatur [°C]	Jan	Feb	Mar	Apr	May	Jun	Jul	Aug	Sep	Oct	Nov	Dec	Jahr
Referenz (Ø1991-2000)	- 19,3	- 19,0	- 15,7	- 10,0	- 4,1	- 0,5	+ 3,4	+ 2,8	- 0,3	- 7,5	- 14,1	- 17,2	<b>- 8,4</b>
Basisszenario (Ø2031-2040)	- 21,3	- 18,5	- 15,2	- 4,8	+ 0,2	+ 1,1	+ 5,3	+ 4,0	+ 1,9	- 4,7	- 11,3	- 17,5	<b>- 6,7</b>

**Niederschlag [mm]**



Niederschlag [mm]	Jan	Feb	Mar	Apr	May	Jun	Jul	Aug	Sep	Oct	Nov	Dec	Jahr
Referenz (Ø1991-2000)	102,1	74,0	153,3	115,9	148,9	150,1	195,1	171,8	148,7	185,1	215,5	171,7	<b>1832,0</b>
Basisszenario (Ø2031-2040)	108,5	99,3	118,2	177,3	147,1	156,0	173,1	169,6	143,0	149,0	147,1	147,6	<b>1735,8</b>

Q: Franziska Strauss, Herbert Formayer, Veronika Asamer, Erwin Schmid, 2010; Climate change data for Austria and the period 2008-2040 with one day and km2 resolution.

Ergebnisdarstellung: Dietmar Weinberger und Franz Sinabell, WIFO, www.wifo.ac.at.

Hinweise: Hervorgegangen aus dem Projekt "Werkzeuge für Modelle einer nachhaltigen Wirtschaft", im Rahmen der Programme proVISION und PFEIL10, finanziert vom Bundesministerium für Land- und Forstwirtschaft, Umwelt und Wasserwirtschaft.

Nähere Informationen: www.landnutzung.at

Referenz (Ø1991-2000): Klimabedingungen in der Periode 1991 bis 2000

Basisszenario (Ø2031-2040): Mittlerer Temperaturanstieg und gleichbleibende Niederschlagsverteilung