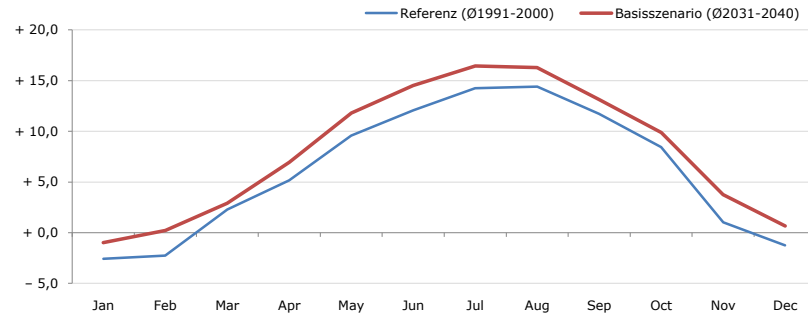


Gemeindename:
 Gemeindegennzahl
 Bezirk
 Bundesland
 Anzahl der Klimacluster

Kirchbach
 20306
 Hermaqor
 Kärnten
 5

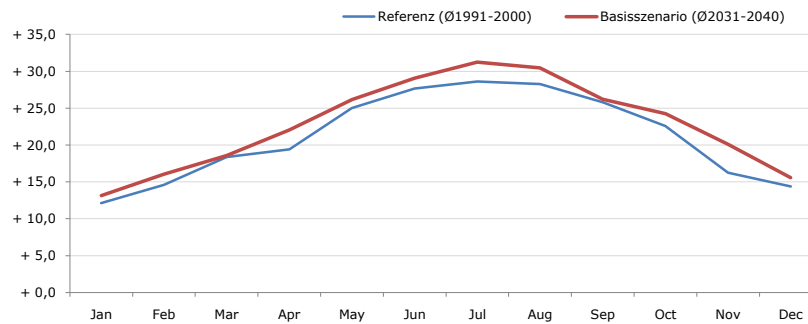


Durchschnittstemperatur [°C]



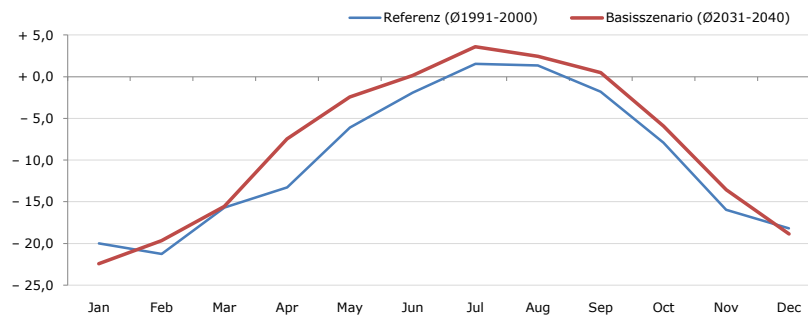
Average temperature [°C]	Jan	Feb	Mar	Apr	May	Jun	Jul	Aug	Sep	Oct	Nov	Dec	Jahr
Referenz (Ø1991-2000)	-2,6	-2,3	+2,3	+5,2	+9,6	+12,1	+14,2	+14,4	+11,7	+8,4	+1,0	-1,3	+6,1
Basisszenario (Ø2031-2040)	-1,0	+0,2	+2,9	+6,9	+11,8	+14,5	+16,4	+16,3	+13,1	+9,9	+3,7	+0,7	+8,0

Maximum Temperatur [°C]



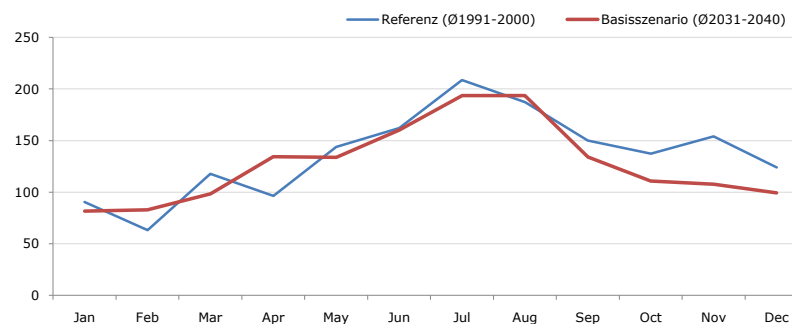
Maximum Temperatur [°C]	Jan	Feb	Mar	Apr	May	Jun	Jul	Aug	Sep	Oct	Nov	Dec	Jahr
Referenz (Ø1991-2000)	+12,1	+14,6	+18,4	+19,4	+25,0	+27,7	+28,6	+28,3	+25,8	+22,6	+16,3	+14,4	+21,1
Basisszenario (Ø2031-2040)	+13,1	+16,0	+18,5	+22,0	+26,2	+29,1	+31,2	+30,5	+26,2	+24,2	+20,1	+15,6	+22,8

Minimum Temperatur [°C]



Minimum Temperatur [°C]	Jan	Feb	Mar	Apr	May	Jun	Jul	Aug	Sep	Oct	Nov	Dec	Jahr
Referenz (Ø1991-2000)	-20,0	-21,3	-15,7	-13,3	-6,1	-1,9	+1,6	+1,3	-1,8	-7,9	-16,0	-18,2	-9,9
Basisszenario (Ø2031-2040)	-22,4	-19,7	-15,6	-7,5	-2,4	+0,1	+3,6	+2,4	+0,5	-5,9	-13,6	-18,9	-8,2

Niederschlag [mm]



Niederschlag [mm]	Jan	Feb	Mar	Apr	May	Jun	Jul	Aug	Sep	Oct	Nov	Dec	Jahr
Referenz (Ø1991-2000)	90,4	63,3	117,8	96,5	143,7	162,2	208,5	187,2	150,1	137,5	154,2	124,1	1635,4
Basisszenario (Ø2031-2040)	81,7	82,8	98,4	134,5	133,8	160,1	193,7	193,7	134,1	110,9	107,7	99,3	1530,6

Q: Franziska Strauss, Herbert Formayer, Veronika Asamer, Erwin Schmid, 2010; Climate change data for Austria and the period 2008-2040 with one day and km2 resolution.

Ergebnisdarstellung: Dietmar Weinberger und Franz Sinabell, WIFO, www.wifo.ac.at.

Hinweise: Hervorgegangen aus dem Projekt "Werkzeuge für Modelle einer nachhaltigen Wirtschaft", im Rahmen der Programme proVISION und PFEIL10, finanziert vom Bundesministerium für Land- und Forstwirtschaft, Umwelt und Wasserwirtschaft.

Nähere Informationen: www.landnutzung.at

Referenz (Ø1991-2000): Klimabedingungen in der Periode 1991 bis 2000

Basisszenario (Ø2031-2040): Mittlerer Temperaturanstieg und gleichbleibende Niederschlagsverteilung