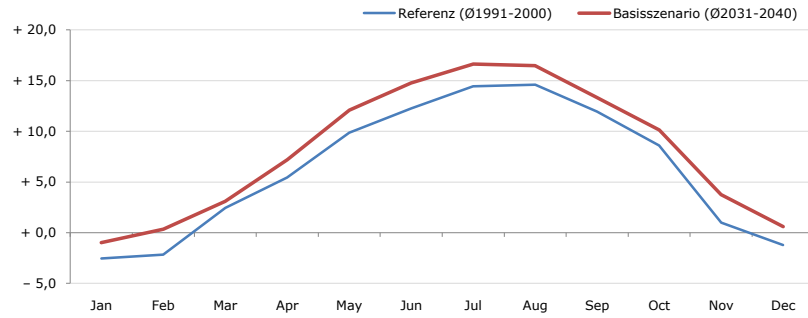


Gemeindename:
 Gemeindegennzahl
 Bezirk
 Bundesland
 Anzahl der Klimacluster

Hermagor-Pressegger See
 20305
 Hermagor
 Kärnten
 7

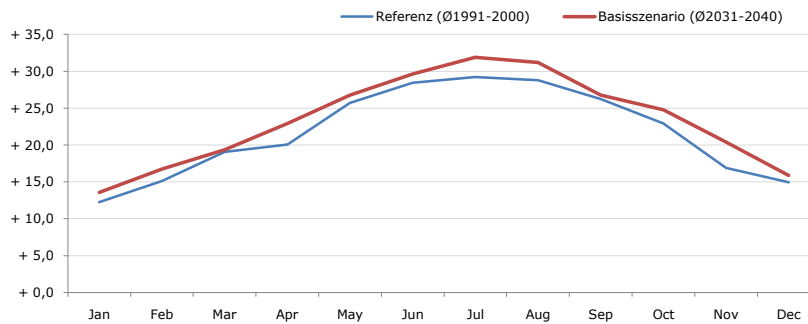


Durchschnittstemperatur [°C]



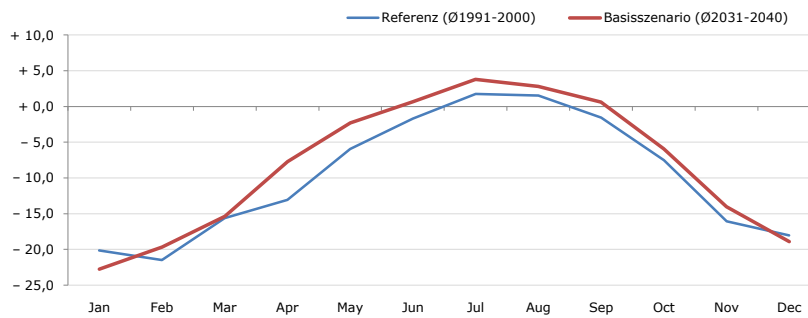
Average temperature [°C]	Jan	Feb	Mar	Apr	May	Jun	Jul	Aug	Sep	Oct	Nov	Dec	Jahr
Referenz (Ø1991-2000)	- 2,6	- 2,1	+ 2,5	+ 5,5	+ 9,9	+ 12,3	+ 14,4	+ 14,6	+ 11,9	+ 8,6	+ 1,0	- 1,2	+ 6,3
Basisszenario (Ø2031-2040)	- 1,0	+ 0,3	+ 3,1	+ 7,2	+ 12,1	+ 14,8	+ 16,6	+ 16,5	+ 13,3	+ 10,1	+ 3,8	+ 0,6	+ 8,2

Maximum Temperatur [°C]



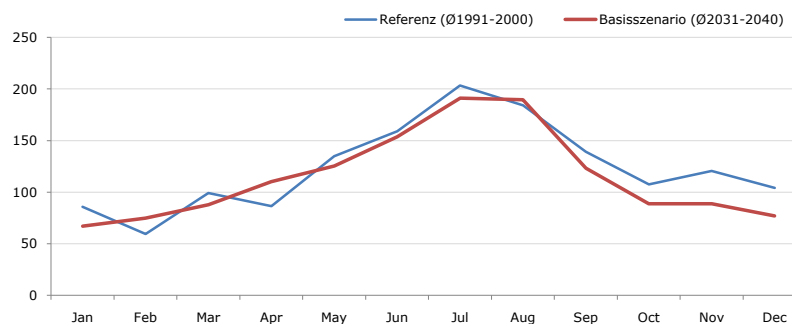
Maximum Temperatur [°C]	Jan	Feb	Mar	Apr	May	Jun	Jul	Aug	Sep	Oct	Nov	Dec	Jahr
Referenz (Ø1991-2000)	+ 12,2	+ 15,1	+ 19,1	+ 20,1	+ 25,7	+ 28,4	+ 29,2	+ 28,8	+ 26,2	+ 22,9	+ 16,9	+ 14,9	+ 21,7
Basisszenario (Ø2031-2040)	+ 13,6	+ 16,7	+ 19,3	+ 22,9	+ 26,8	+ 29,7	+ 31,9	+ 31,2	+ 26,8	+ 24,8	+ 20,4	+ 15,9	+ 23,4

Minimum Temperatur [°C]



Minimum Temperatur [°C]	Jan	Feb	Mar	Apr	May	Jun	Jul	Aug	Sep	Oct	Nov	Dec	Jahr
Referenz (Ø1991-2000)	- 20,2	- 21,5	- 15,6	- 13,1	- 5,9	- 1,7	+ 1,7	+ 1,5	- 1,6	- 7,5	- 16,1	- 18,1	- 9,8
Basisszenario (Ø2031-2040)	- 22,8	- 19,7	- 15,4	- 7,7	- 2,3	+ 0,7	+ 3,8	+ 2,8	+ 0,6	- 5,9	- 14,0	- 18,9	- 8,2

Niederschlag [mm]



Niederschlag [mm]	Jan	Feb	Mar	Apr	May	Jun	Jul	Aug	Sep	Oct	Nov	Dec	Jahr
Referenz (Ø1991-2000)	86,0	59,5	99,2	86,6	134,8	159,1	203,2	184,2	139,0	107,6	120,6	104,3	1484,2
Basisszenario (Ø2031-2040)	67,1	74,8	88,0	110,2	125,5	153,7	191,1	189,6	123,3	88,7	88,8	77,0	1377,8

Q: Franziska Strauss, Herbert Formayer, Veronika Asamer, Erwin Schmid, 2010; Climate change data for Austria and the period 2008-2040 with one day and km2 resolution.

Ergebnisdarstellung: Dietmar Weinberger und Franz Sinabell, WIFO, www.wifo.ac.at.

Hinweise: Hervorgegangen aus dem Projekt "Werkzeuge für Modelle einer nachhaltigen Wirtschaft", im Rahmen der Programme proVISION und PFEIL10, finanziert vom Bundesministerium für Land- und Forstwirtschaft, Umwelt und Wasserwirtschaft.

Nähere Informationen: www.landnutzung.at

Referenz (Ø1991-2000): Klimabedingungen in der Periode 1991 bis 2000

Basisszenario (Ø2031-2040): Mittlerer Temperaturanstieg und gleichbleibende Niederschlagsverteilung