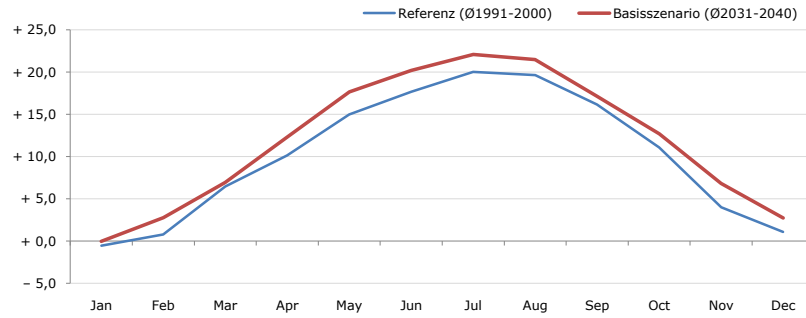


Gemeindename:
 Gemeindegennzahl
 Bezirk
 Bundesland
 Anzahl der Klimacluster

Badersdorf
 10931
 Oberwart
 Burgenland
 2

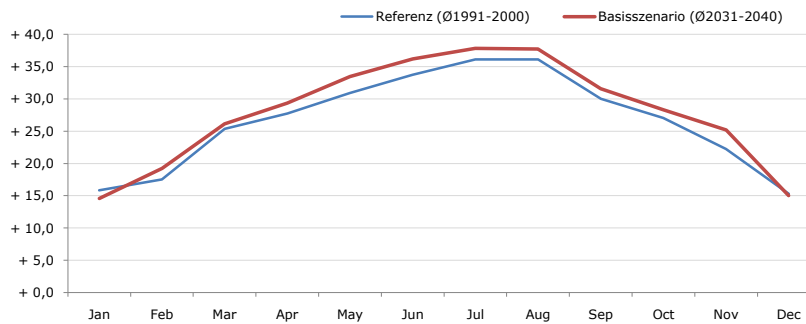


Durchschnittstemperatur [°C]



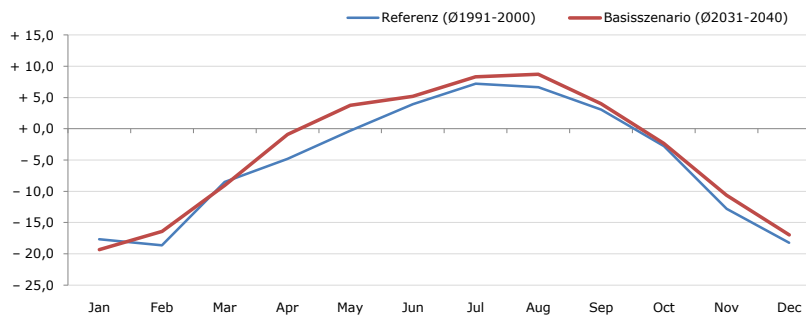
| Average temperature [°C] | Jan | Feb | Mar | Apr | May | Jun | Jul | Aug | Sep | Oct | Nov | Dec | Jahr |
|----------------------------|-------|-------|-------|--------|--------|--------|--------|--------|--------|--------|-------|-------|--------|
| Referenz (Ø1991-2000) | - 0,6 | + 0,8 | + 6,5 | + 10,1 | + 15,0 | + 17,7 | + 20,0 | + 19,7 | + 16,2 | + 11,1 | + 4,0 | + 1,1 | + 10,2 |
| Basisszenario (Ø2031-2040) | - 0,0 | + 2,8 | + 6,9 | + 12,3 | + 17,7 | + 20,2 | + 22,1 | + 21,5 | + 17,1 | + 12,7 | + 6,8 | + 2,7 | + 12,0 |

Maximum Temperatur [°C]



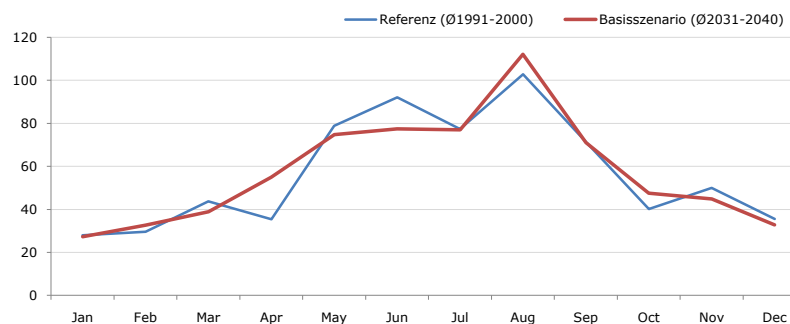
| Maximum Temperatur [°C] | Jan | Feb | Mar | Apr | May | Jun | Jul | Aug | Sep | Oct | Nov | Dec | Jahr |
|----------------------------|--------|--------|--------|--------|--------|--------|--------|--------|--------|--------|--------|--------|--------|
| Referenz (Ø1991-2000) | + 15,8 | + 17,5 | + 25,4 | + 27,8 | + 30,9 | + 33,8 | + 36,1 | + 36,2 | + 30,1 | + 27,0 | + 22,3 | + 15,3 | + 26,6 |
| Basisszenario (Ø2031-2040) | + 14,6 | + 19,3 | + 26,1 | + 29,4 | + 33,5 | + 36,2 | + 37,8 | + 37,7 | + 31,6 | + 28,3 | + 25,2 | + 15,0 | + 27,9 |

Minimum Temperatur [°C]



| Minimum Temperatur [°C] | Jan | Feb | Mar | Apr | May | Jun | Jul | Aug | Sep | Oct | Nov | Dec | Jahr |
|----------------------------|--------|--------|-------|-------|-------|-------|-------|-------|-------|-------|--------|--------|-------|
| Referenz (Ø1991-2000) | - 17,7 | - 18,6 | - 8,5 | - 4,8 | - 0,3 | + 4,0 | + 7,2 | + 6,7 | + 3,1 | - 2,8 | - 12,8 | - 18,2 | - 5,2 |
| Basisszenario (Ø2031-2040) | - 19,4 | - 16,4 | - 9,1 | - 0,9 | + 3,8 | + 5,2 | + 8,3 | + 8,7 | + 4,0 | - 2,4 | - 10,7 | - 17,0 | - 3,7 |

Niederschlag [mm]



| Niederschlag [mm] | Jan | Feb | Mar | Apr | May | Jun | Jul | Aug | Sep | Oct | Nov | Dec | Jahr |
|----------------------------|------|------|------|------|------|------|------|-------|------|------|------|------|-------|
| Referenz (Ø1991-2000) | 27,9 | 29,6 | 43,7 | 35,3 | 78,9 | 92,1 | 77,4 | 102,8 | 71,5 | 40,2 | 50,0 | 35,6 | 685,0 |
| Basisszenario (Ø2031-2040) | 27,2 | 32,7 | 38,9 | 55,0 | 74,8 | 77,5 | 77,0 | 112,1 | 71,0 | 47,5 | 44,8 | 32,7 | 691,2 |

Q: Franziska Strauss, Herbert Formayer, Veronika Asamer, Erwin Schmid, 2010; Climate change data for Austria and the period 2008-2040 with one day and km2 resolution.

Ergebnisdarstellung: Dietmar Weinberger und Franz Sinabell, WIFO, www.wifo.ac.at.

Hinweise: Hervorgegangen aus dem Projekt "Werkzeuge für Modelle einer nachhaltigen Wirtschaft", im Rahmen der Programme proVISION und PFEIL10, finanziert vom Bundesministerium für Land- und Forstwirtschaft, Umwelt und Wasserwirtschaft.

Nähere Informationen: www.landnutzung.at

Referenz (Ø1991-2000): Klimabedingungen in der Periode 1991 bis 2000

Basisszenario (Ø2031-2040): Mittlerer Temperaturanstieg und gleichbleibende Niederschlagsverteilung