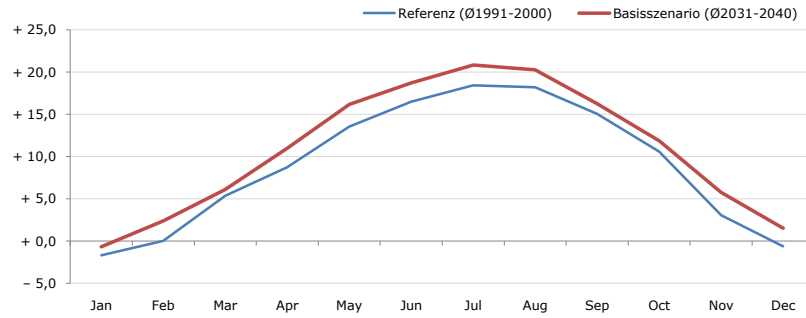


Gemeindename:
 Gemeindegennzahl
 Bezirk
 Bundesland
 Anzahl der Klimacluster

Unterkohlstätten
 10924
 Oberwart
 Burgenland
 3

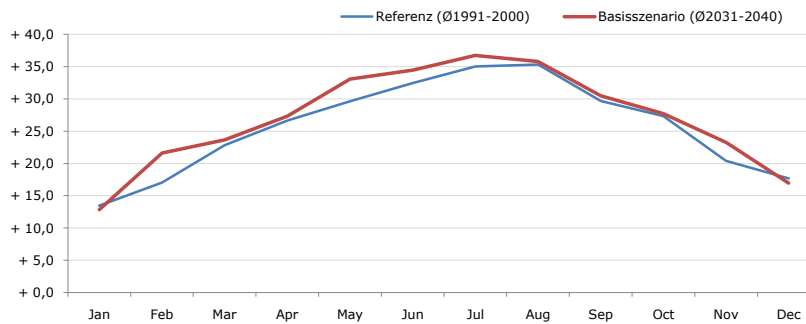


Durchschnittstemperatur [°C]



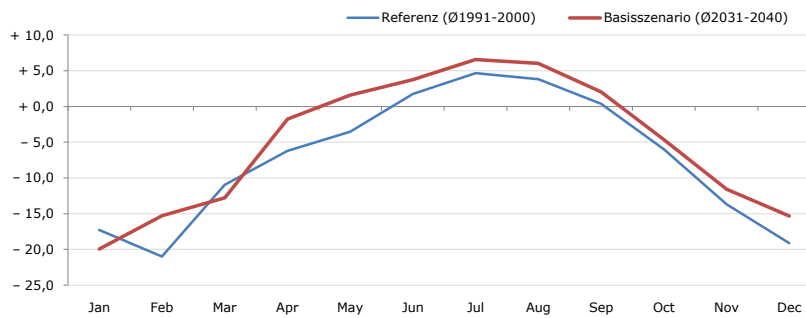
Average temperature [°C]	Jan	Feb	Mar	Apr	May	Jun	Jul	Aug	Sep	Oct	Nov	Dec	Jahr
Referenz (Ø1991-2000)	- 1,7	+ 0,0	+ 5,4	+ 8,8	+ 13,6	+ 16,5	+ 18,4	+ 18,2	+ 15,1	+ 10,6	+ 3,1	- 0,6	+ 9,0
Basisszenario (Ø2031-2040)	- 0,7	+ 2,4	+ 6,1	+ 11,0	+ 16,2	+ 18,7	+ 20,9	+ 20,3	+ 16,3	+ 11,9	+ 5,8	+ 1,5	+ 10,9

Maximum Temperatur [°C]



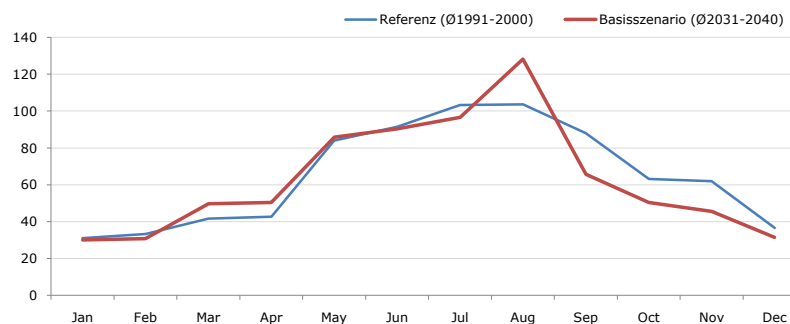
Maximum Temperatur [°C]	Jan	Feb	Mar	Apr	May	Jun	Jul	Aug	Sep	Oct	Nov	Dec	Jahr
Referenz (Ø1991-2000)	+ 13,4	+ 17,0	+ 22,8	+ 26,6	+ 29,6	+ 32,5	+ 35,0	+ 35,3	+ 29,7	+ 27,4	+ 20,4	+ 17,7	+ 25,7
Basisszenario (Ø2031-2040)	+ 12,8	+ 21,6	+ 23,7	+ 27,3	+ 33,1	+ 34,5	+ 36,7	+ 35,8	+ 30,5	+ 27,7	+ 23,3	+ 17,0	+ 27,0

Minimum Temperatur [°C]



Minimum Temperatur [°C]	Jan	Feb	Mar	Apr	May	Jun	Jul	Aug	Sep	Oct	Nov	Dec	Jahr
Referenz (Ø1991-2000)	- 17,3	- 21,0	- 11,0	- 6,2	- 3,5	+ 1,7	+ 4,7	+ 3,8	+ 0,4	- 6,0	- 13,7	- 19,1	- 7,2
Basisszenario (Ø2031-2040)	- 20,0	- 15,3	- 12,8	- 1,8	+ 1,6	+ 3,8	+ 6,6	+ 6,0	+ 2,1	- 4,6	- 11,6	- 15,3	- 5,1

Niederschlag [mm]



Niederschlag [mm]	Jan	Feb	Mar	Apr	May	Jun	Jul	Aug	Sep	Oct	Nov	Dec	Jahr
Referenz (Ø1991-2000)	31,1	33,3	41,7	42,7	84,1	91,5	103,4	103,6	88,0	63,3	62,0	36,6	781,2
Basisszenario (Ø2031-2040)	30,0	30,8	49,8	50,5	85,8	90,3	96,6	128,1	65,7	50,5	45,6	31,5	755,2

Q: Franziska Strauss, Herbert Formayer, Veronika Asamer, Erwin Schmid, 2010; Climate change data for Austria and the period 2008-2040 with one day and km2 resolution.

Ergebnisdarstellung: Dietmar Weinberger und Franz Sinabell, WIFO, www.wifo.ac.at.

Hinweise: Hervorgegangen aus dem Projekt "Werkzeuge für Modelle einer nachhaltigen Wirtschaft", im Rahmen der Programme proVISION und PFEIL10, finanziert vom Bundesministerium für Land- und Forstwirtschaft, Umwelt und Wasserwirtschaft.

Nähere Informationen: www.landnutzung.at

Referenz (Ø1991-2000): Klimabedingungen in der Periode 1991 bis 2000

Basisszenario (Ø2031-2040): Mittlerer Temperaturanstieg und gleichbleibende Niederschlagsverteilung