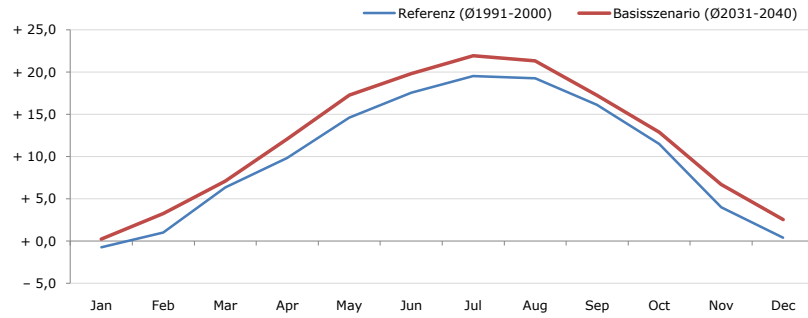
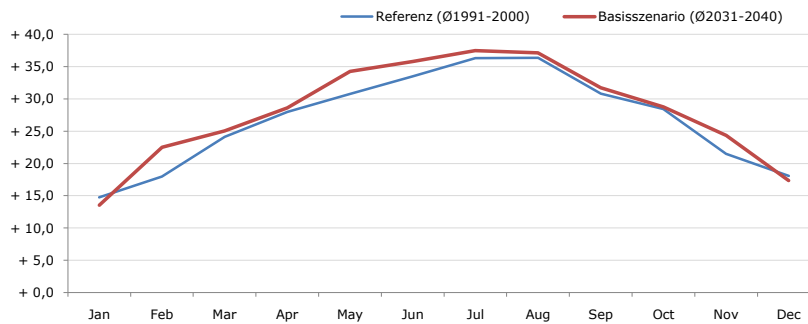


Durchschnittstemperatur [°C]



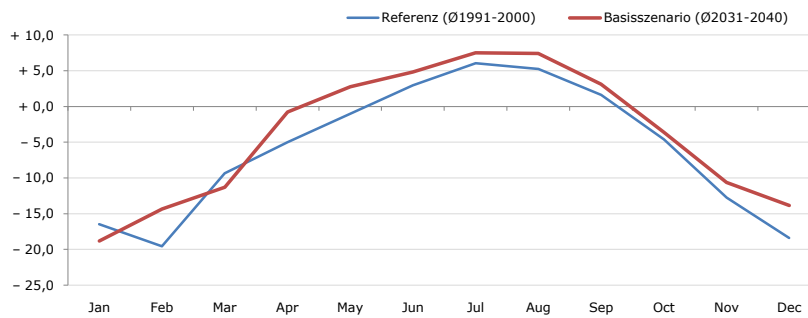
Average temperature [°C]	Jan	Feb	Mar	Apr	May	Jun	Jul	Aug	Sep	Oct	Nov	Dec	Jahr
Referenz (Ø1991-2000)	- 0,7	+ 1,0	+ 6,4	+ 9,8	+ 14,6	+ 17,6	+ 19,5	+ 19,3	+ 16,1	+ 11,5	+ 4,0	+ 0,4	+ 10,0
Basisszenario (Ø2031-2040)	+ 0,2	+ 3,3	+ 7,1	+ 12,1	+ 17,3	+ 19,8	+ 21,9	+ 21,4	+ 17,3	+ 12,9	+ 6,7	+ 2,6	+ 11,9

Maximum Temperatur [°C]



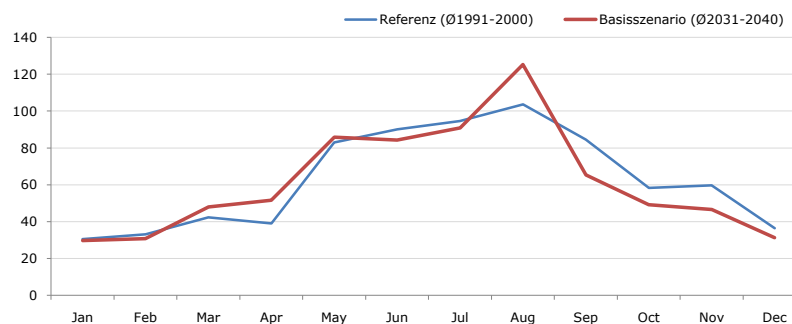
Maximum Temperatur [°C]	Jan	Feb	Mar	Apr	May	Jun	Jul	Aug	Sep	Oct	Nov	Dec	Jahr
Referenz (Ø1991-2000)	+ 14,8	+ 18,0	+ 24,1	+ 28,0	+ 30,8	+ 33,5	+ 36,3	+ 36,4	+ 30,8	+ 28,5	+ 21,5	+ 18,1	+ 26,8
Basisszenario (Ø2031-2040)	+ 13,6	+ 22,5	+ 25,1	+ 28,6	+ 34,3	+ 35,8	+ 37,5	+ 37,2	+ 31,7	+ 28,8	+ 24,3	+ 17,4	+ 28,1

Minimum Temperatur [°C]



Minimum Temperatur [°C]	Jan	Feb	Mar	Apr	May	Jun	Jul	Aug	Sep	Oct	Nov	Dec	Jahr
Referenz (Ø1991-2000)	- 16,5	- 19,6	- 9,4	- 5,0	- 1,0	+ 3,0	+ 6,1	+ 5,2	+ 1,6	- 4,6	- 12,8	- 18,4	- 5,9
Basisszenario (Ø2031-2040)	- 18,9	- 14,4	- 11,3	- 0,8	+ 2,8	+ 4,8	+ 7,5	+ 7,4	+ 3,1	- 3,6	- 10,7	- 13,9	- 3,9

Niederschlag [mm]



Niederschlag [mm]	Jan	Feb	Mar	Apr	May	Jun	Jul	Aug	Sep	Oct	Nov	Dec	Jahr
Referenz (Ø1991-2000)	30,5	33,2	42,3	39,0	83,0	90,2	94,6	103,7	84,5	58,4	59,7	36,5	755,7
Basisszenario (Ø2031-2040)	29,8	30,8	48,0	51,7	85,8	84,2	90,9	125,2	65,3	49,3	46,5	31,4	738,9

Q: Franziska Strauss, Herbert Formayer, Veronika Asamer, Erwin Schmid, 2010; Climate change data for Austria and the period 2008-2040 with one day and km2 resolution.

Ergebnisdarstellung: Dietmar Weinberger und Franz Sinabell, WIFO, www.wifo.ac.at.

Hinweise: Hervorgegangen aus dem Projekt "Werkzeuge für Modelle einer nachhaltigen Wirtschaft", im Rahmen der Programme proVISION und PFEIL10, finanziert vom Bundesministerium für Land- und Forstwirtschaft, Umwelt und Wasserwirtschaft.

Nähere Informationen: www.landnutzung.at

Referenz (Ø1991-2000): Klimabedingungen in der Periode 1991 bis 2000

Basisszenario (Ø2031-2040): Mittlerer Temperaturanstieg und gleichbleibende Niederschlagsverteilung