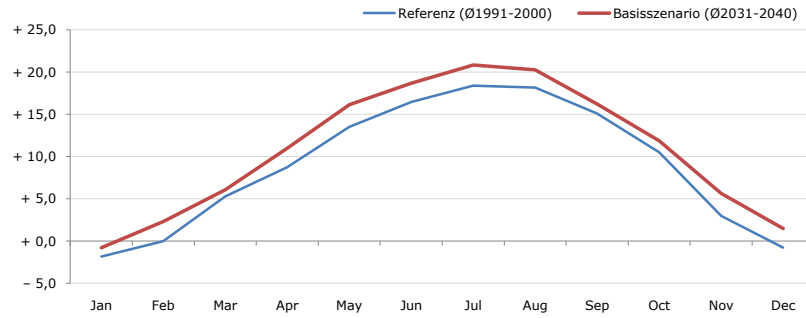


Gemeindename:
 Gemeindegennzahl
 Bezirk
 Bundesland
 Anzahl der Klimacluster

Weingraben
 10827
 Oberpullendorf
 Burgenland
 2

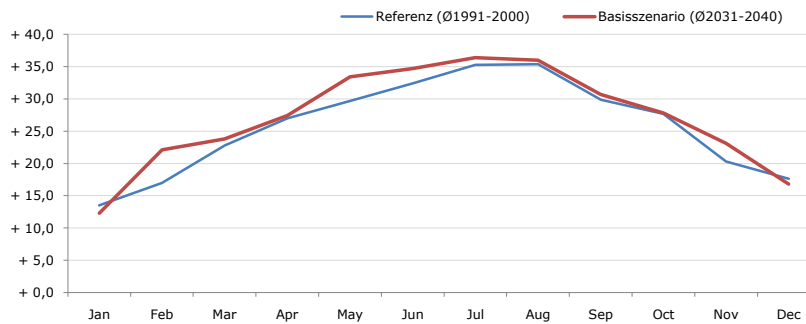


Durchschnittstemperatur [°C]



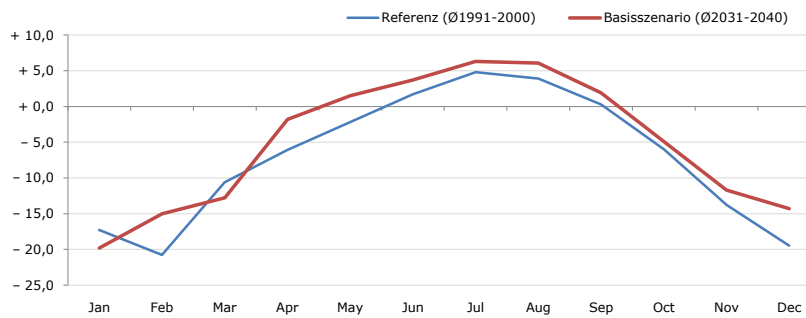
Average temperature [°C]	Jan	Feb	Mar	Apr	May	Jun	Jul	Aug	Sep	Oct	Nov	Dec	Jahr
Referenz (Ø1991-2000)	- 1,8	+ 0,0	+ 5,3	+ 8,7	+ 13,5	+ 16,5	+ 18,4	+ 18,2	+ 15,1	+ 10,5	+ 3,0	- 0,8	+ 8,9
Basisszenario (Ø2031-2040)	- 0,8	+ 2,3	+ 6,1	+ 11,0	+ 16,1	+ 18,7	+ 20,8	+ 20,3	+ 16,2	+ 11,9	+ 5,7	+ 1,5	+ 10,9

Maximum Temperatur [°C]



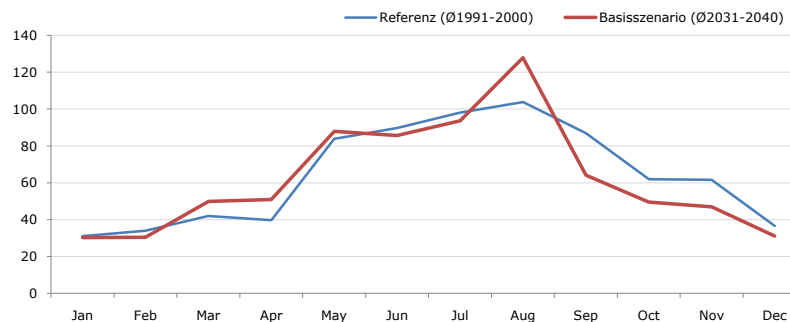
Maximum Temperatur [°C]	Jan	Feb	Mar	Apr	May	Jun	Jul	Aug	Sep	Oct	Nov	Dec	Jahr
Referenz (Ø1991-2000)	+ 13,5	+ 17,0	+ 22,8	+ 27,0	+ 29,7	+ 32,4	+ 35,3	+ 35,4	+ 29,9	+ 27,7	+ 20,3	+ 17,6	+ 25,8
Basisszenario (Ø2031-2040)	+ 12,3	+ 22,1	+ 23,8	+ 27,4	+ 33,4	+ 34,7	+ 36,4	+ 36,0	+ 30,7	+ 27,8	+ 23,1	+ 16,8	+ 27,1

Minimum Temperatur [°C]



Minimum Temperatur [°C]	Jan	Feb	Mar	Apr	May	Jun	Jul	Aug	Sep	Oct	Nov	Dec	Jahr
Referenz (Ø1991-2000)	- 17,3	- 20,8	- 10,6	- 6,1	- 2,2	+ 1,7	+ 4,8	+ 3,9	+ 0,3	- 6,0	- 13,8	- 19,5	- 7,1
Basisszenario (Ø2031-2040)	- 19,8	- 15,0	- 12,8	- 1,8	+ 1,5	+ 3,7	+ 6,3	+ 6,1	+ 1,9	- 4,9	- 11,7	- 14,3	- 5,0

Niederschlag [mm]



Niederschlag [mm]	Jan	Feb	Mar	Apr	May	Jun	Jul	Aug	Sep	Oct	Nov	Dec	Jahr
Referenz (Ø1991-2000)	31,1	33,9	42,0	39,8	83,8	89,8	98,1	103,9	87,1	62,1	61,7	36,7	769,8
Basisszenario (Ø2031-2040)	30,3	30,4	49,8	51,0	88,0	85,6	93,6	127,8	64,2	49,6	46,9	31,1	748,5

Q: Franziska Strauss, Herbert Formayer, Veronika Asamer, Erwin Schmid, 2010; Climate change data for Austria and the period 2008-2040 with one day and km2 resolution.

Ergebnisdarstellung: Dietmar Weinberger und Franz Sinabell, WIFO, www.wifo.ac.at.

Hinweise: Hervorgegangen aus dem Projekt "Werkzeuge für Modelle einer nachhaltigen Wirtschaft", im Rahmen der Programme proVISION und PFEIL10, finanziert vom Bundesministerium für Land- und Forstwirtschaft, Umwelt und Wasserwirtschaft.

Nähere Informationen: www.landnutzung.at

Referenz (Ø1991-2000): Klimabedingungen in der Periode 1991 bis 2000

Basisszenario (Ø2031-2040): Mittlerer Temperaturanstieg und gleichbleibende Niederschlagsverteilung