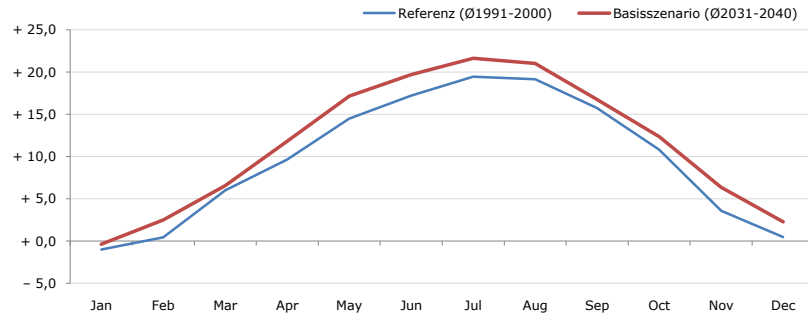


Gemeindename:
 Gemeindegennzahl
 Bezirk
 Bundesland
 Anzahl der Klimacluster

Piringsdorf
 10818
 Oberpullendorf
 Burgenland
 2

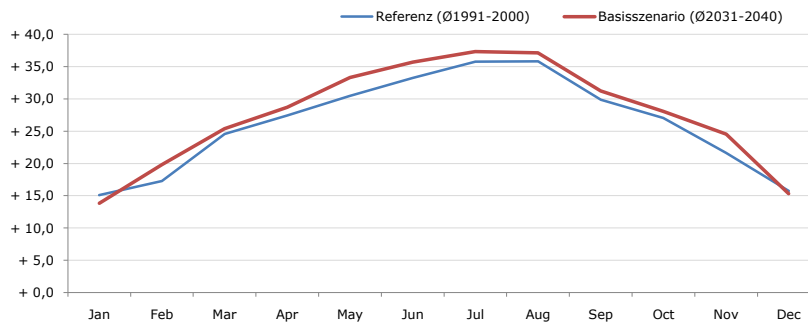


Durchschnittstemperatur [°C]



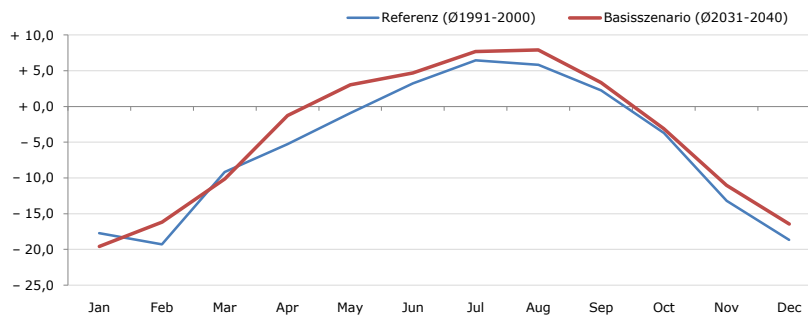
Average temperature [°C]	Jan	Feb	Mar	Apr	May	Jun	Jul	Aug	Sep	Oct	Nov	Dec	Jahr
Referenz (Ø1991-2000)	- 1,0	+ 0,5	+ 6,0	+ 9,7	+ 14,5	+ 17,2	+ 19,5	+ 19,1	+ 15,8	+ 10,8	+ 3,6	+ 0,5	+ 9,7
Basisszenario (Ø2031-2040)	- 0,3	+ 2,5	+ 6,6	+ 11,9	+ 17,2	+ 19,7	+ 21,7	+ 21,0	+ 16,8	+ 12,4	+ 6,4	+ 2,3	+ 11,5

Maximum Temperatur [°C]



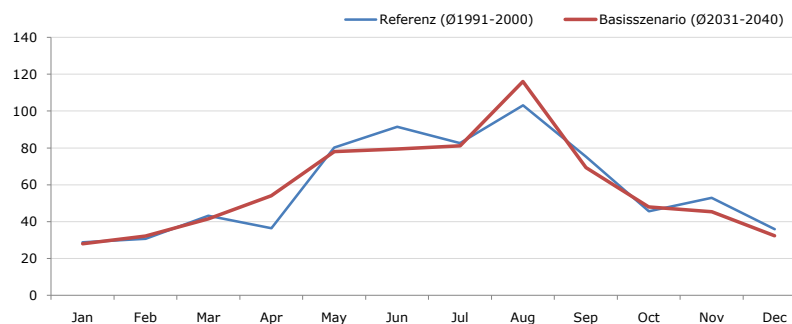
Maximum Temperatur [°C]	Jan	Feb	Mar	Apr	May	Jun	Jul	Aug	Sep	Oct	Nov	Dec	Jahr
Referenz (Ø1991-2000)	+ 15,1	+ 17,3	+ 24,6	+ 27,4	+ 30,5	+ 33,3	+ 35,8	+ 35,8	+ 29,9	+ 27,1	+ 21,6	+ 15,7	+ 26,2
Basisszenario (Ø2031-2040)	+ 13,9	+ 19,8	+ 25,4	+ 28,7	+ 33,3	+ 35,7	+ 37,3	+ 37,2	+ 31,2	+ 28,1	+ 24,5	+ 15,3	+ 27,6

Minimum Temperatur [°C]



Minimum Temperatur [°C]	Jan	Feb	Mar	Apr	May	Jun	Jul	Aug	Sep	Oct	Nov	Dec	Jahr
Referenz (Ø1991-2000)	- 17,7	- 19,3	- 9,2	- 5,3	- 0,9	+ 3,3	+ 6,5	+ 5,8	+ 2,2	- 3,7	- 13,2	- 18,7	- 5,8
Basisszenario (Ø2031-2040)	- 19,6	- 16,2	- 10,1	- 1,3	+ 3,1	+ 4,7	+ 7,7	+ 7,9	+ 3,3	- 3,1	- 11,1	- 16,5	- 4,2

Niederschlag [mm]



Niederschlag [mm]	Jan	Feb	Mar	Apr	May	Jun	Jul	Aug	Sep	Oct	Nov	Dec	Jahr
Referenz (Ø1991-2000)	28,7	30,7	43,3	36,5	80,1	91,5	82,6	103,1	75,4	45,7	52,9	35,9	706,2
Basisszenario (Ø2031-2040)	28,0	32,1	41,6	54,0	78,1	79,5	81,1	116,0	69,3	48,0	45,3	32,3	705,5

Q: Franziska Strauss, Herbert Formayer, Veronika Asamer, Erwin Schmid, 2010; Climate change data for Austria and the period 2008-2040 with one day and km2 resolution.

Ergebnisdarstellung: Dietmar Weinberger und Franz Sinabell, WIFO, www.wifo.ac.at.

Hinweise: Hervorgegangen aus dem Projekt "Werkzeuge für Modelle einer nachhaltigen Wirtschaft", im Rahmen der Programme proVISION und PFEIL10, finanziert vom Bundesministerium für Land- und Forstwirtschaft, Umwelt und Wasserwirtschaft.

Nähere Informationen: www.landnutzung.at

Referenz (Ø1991-2000): Klimabedingungen in der Periode 1991 bis 2000

Basisszenario (Ø2031-2040): Mittlerer Temperaturanstieg und gleichbleibende Niederschlagsverteilung