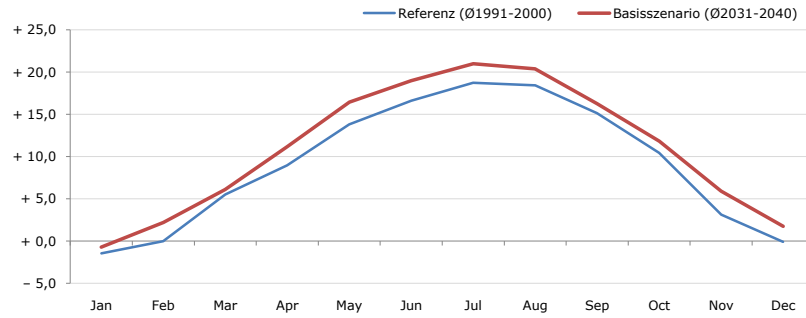


Gemeindename:
 Gemeindegennzahl
 Bezirk
 Bundesland
 Anzahl der Klimacluster

Markt Sankt Martin
 10812
 Oberpullendorf
 Burgenland
 4

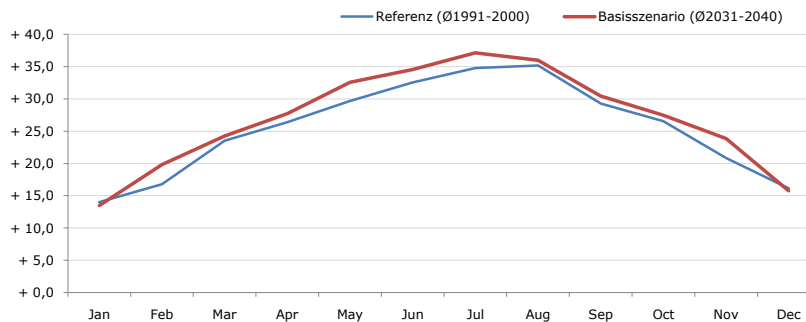


Durchschnittstemperatur [°C]



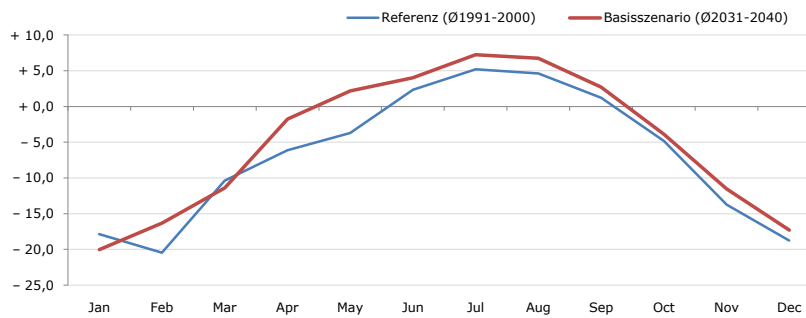
Average temperature [°C]	Jan	Feb	Mar	Apr	May	Jun	Jul	Aug	Sep	Oct	Nov	Dec	Jahr
Referenz (Ø1991-2000)	- 1,4	+ 0,0	+ 5,5	+ 9,0	+ 13,8	+ 16,6	+ 18,7	+ 18,4	+ 15,2	+ 10,5	+ 3,1	- 0,1	+ 9,2
Basisszenario (Ø2031-2040)	- 0,7	+ 2,2	+ 6,1	+ 11,2	+ 16,4	+ 19,0	+ 21,0	+ 20,4	+ 16,3	+ 11,9	+ 5,9	+ 1,8	+ 11,0

Maximum Temperatur [°C]



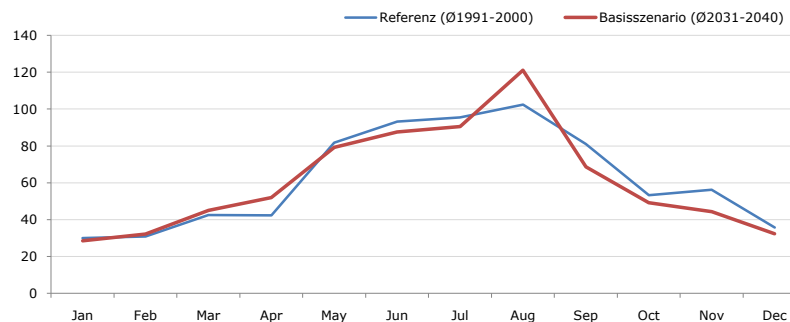
Maximum Temperatur [°C]	Jan	Feb	Mar	Apr	May	Jun	Jul	Aug	Sep	Oct	Nov	Dec	Jahr
Referenz (Ø1991-2000)	+ 14,0	+ 16,8	+ 23,5	+ 26,4	+ 29,7	+ 32,6	+ 34,8	+ 35,2	+ 29,3	+ 26,5	+ 20,8	+ 16,1	+ 25,5
Basisszenario (Ø2031-2040)	+ 13,5	+ 19,9	+ 24,3	+ 27,7	+ 32,6	+ 34,6	+ 37,2	+ 36,0	+ 30,5	+ 27,5	+ 23,9	+ 15,8	+ 27,0

Minimum Temperatur [°C]



Minimum Temperatur [°C]	Jan	Feb	Mar	Apr	May	Jun	Jul	Aug	Sep	Oct	Nov	Dec	Jahr
Referenz (Ø1991-2000)	- 17,9	- 20,5	- 10,4	- 6,2	- 3,7	+ 2,4	+ 5,2	+ 4,6	+ 1,2	- 4,9	- 13,7	- 18,8	- 6,8
Basisszenario (Ø2031-2040)	- 20,1	- 16,3	- 11,4	- 1,8	+ 2,2	+ 4,0	+ 7,2	+ 6,7	+ 2,7	- 3,9	- 11,5	- 17,3	- 4,9

Niederschlag [mm]



Niederschlag [mm]	Jan	Feb	Mar	Apr	May	Jun	Jul	Aug	Sep	Oct	Nov	Dec	Jahr
Referenz (Ø1991-2000)	30,0	30,9	42,5	42,3	81,8	93,2	95,5	102,5	81,0	53,3	56,3	35,8	745,1
Basisszenario (Ø2031-2040)	28,5	32,2	45,0	51,9	79,2	87,5	90,5	121,1	68,6	49,1	44,3	32,3	730,2

Q: Franziska Strauss, Herbert Formayer, Veronika Asamer, Erwin Schmid, 2010; Climate change data for Austria and the period 2008-2040 with one day and km2 resolution.

Ergebnisdarstellung: Dietmar Weinberger und Franz Sinabell, WIFO, www.wifo.ac.at.

Hinweise: Hervorgegangen aus dem Projekt "Werkzeuge für Modelle einer nachhaltigen Wirtschaft", im Rahmen der Programme proVISION und PFEIL10, finanziert vom Bundesministerium für Land- und Forstwirtschaft, Umwelt und Wasserwirtschaft.

Nähere Informationen: www.landnutzung.at

Referenz (Ø1991-2000): Klimabedingungen in der Periode 1991 bis 2000

Basisszenario (Ø2031-2040): Mittlerer Temperaturanstieg und gleichbleibende Niederschlagsverteilung