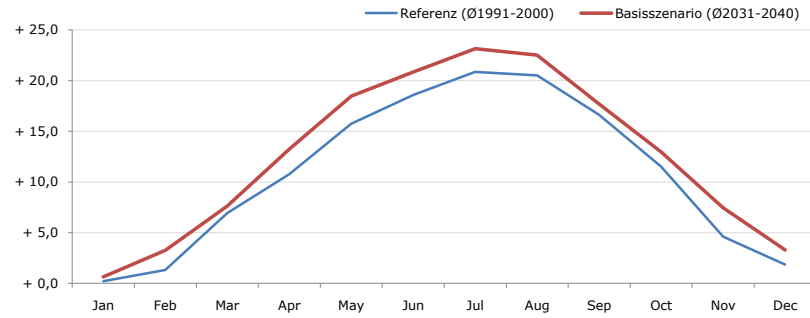


Gemeindename:
 Gemeindegennzahl
 Bezirk
 Bundesland
 Anzahl der Klimacluster

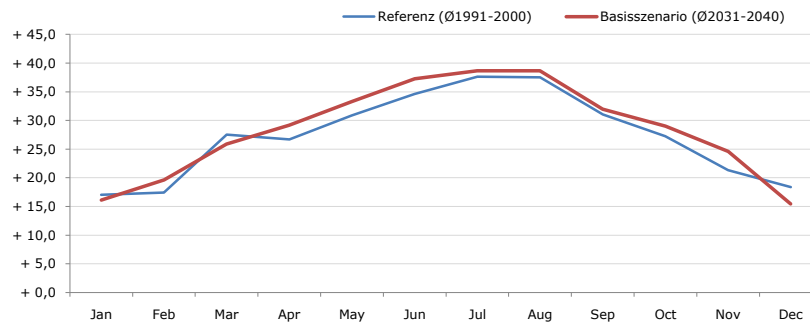
Lutzmannsburg
 10810
 Oberpullendorf
 Burgenland
 2

Durchschnittstemperatur [°C]



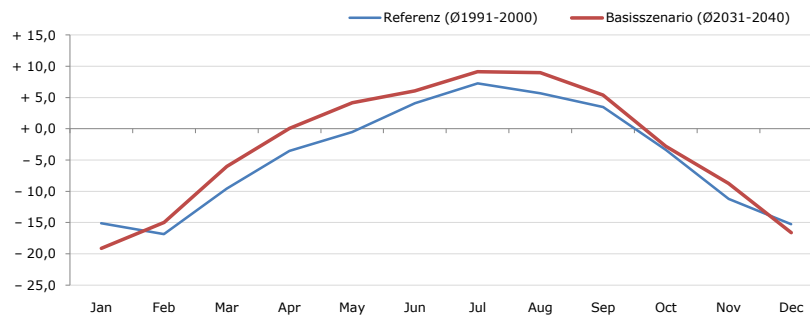
Average temperature [°C]	Jan	Feb	Mar	Apr	May	Jun	Jul	Aug	Sep	Oct	Nov	Dec	Jahr
Referenz (Ø1991-2000)	+ 0,2	+ 1,3	+ 7,0	+ 10,8	+ 15,8	+ 18,6	+ 20,9	+ 20,5	+ 16,6	+ 11,5	+ 4,6	+ 1,8	+ 10,9
Basisszenario (Ø2031-2040)	+ 0,6	+ 3,3	+ 7,6	+ 13,2	+ 18,5	+ 20,8	+ 23,2	+ 22,5	+ 17,7	+ 13,0	+ 7,5	+ 3,3	+ 12,7

Maximum Temperatur [°C]



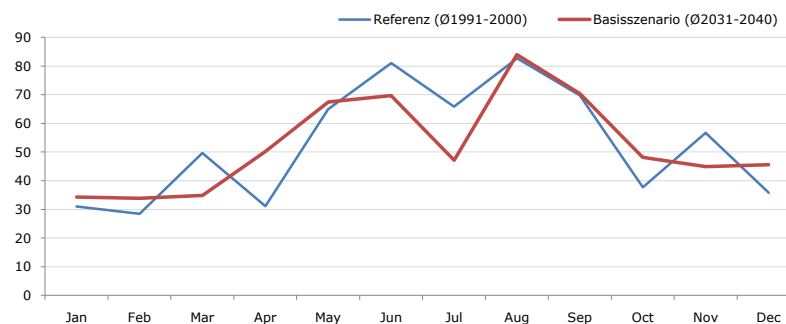
Maximum Temperatur [°C]	Jan	Feb	Mar	Apr	May	Jun	Jul	Aug	Sep	Oct	Nov	Dec	Jahr
Referenz (Ø1991-2000)	+ 17,0	+ 17,4	+ 27,6	+ 26,7	+ 30,9	+ 34,6	+ 37,6	+ 37,5	+ 31,0	+ 27,2	+ 21,3	+ 18,4	+ 27,3
Basisszenario (Ø2031-2040)	+ 16,1	+ 19,7	+ 25,9	+ 29,2	+ 33,3	+ 37,3	+ 38,7	+ 38,7	+ 32,0	+ 29,0	+ 24,6	+ 15,5	+ 28,4

Minimum Temperatur [°C]



Minimum Temperatur [°C]	Jan	Feb	Mar	Apr	May	Jun	Jul	Aug	Sep	Oct	Nov	Dec	Jahr
Referenz (Ø1991-2000)	- 15,1	- 16,8	- 9,6	- 3,5	- 0,5	+ 4,1	+ 7,3	+ 5,7	+ 3,5	- 3,4	- 11,2	- 15,3	- 4,5
Basisszenario (Ø2031-2040)	- 19,1	- 15,0	- 6,0	+ 0,1	+ 4,2	+ 6,1	+ 9,2	+ 9,0	+ 5,4	- 2,8	- 8,7	- 16,6	- 2,8

Niederschlag [mm]



Niederschlag [mm]	Jan	Feb	Mar	Apr	May	Jun	Jul	Aug	Sep	Oct	Nov	Dec	Jahr
Referenz (Ø1991-2000)	31,0	28,5	49,7	31,1	65,0	81,1	65,8	82,7	69,7	37,8	56,7	35,8	634,8
Basisszenario (Ø2031-2040)	34,3	33,9	34,9	50,1	67,4	69,7	47,1	84,0	70,4	48,1	45,0	45,5	630,5

Q: Franziska Strauss, Herbert Formayer, Veronika Asamer, Erwin Schmid, 2010; Climate change data for Austria and the period 2008-2040 with one day and km2 resolution.

Ergebnisdarstellung: Dietmar Weinberger und Franz Sinabell, WIFO, www.wifo.ac.at.

Hinweise: Hervorgegangen aus dem Projekt "Werkzeuge für Modelle einer nachhaltigen Wirtschaft", im Rahmen der Programme proVISION und PFEIL10, finanziert vom Bundesministerium für Land- und Forstwirtschaft, Umwelt und Wasserwirtschaft.

Nähere Informationen: www.landnutzung.at

Referenz (Ø1991-2000): Klimabedingungen in der Periode 1991 bis 2000

Basisszenario (Ø2031-2040): Mittlerer Temperaturanstieg und gleichbleibende Niederschlagsverteilung