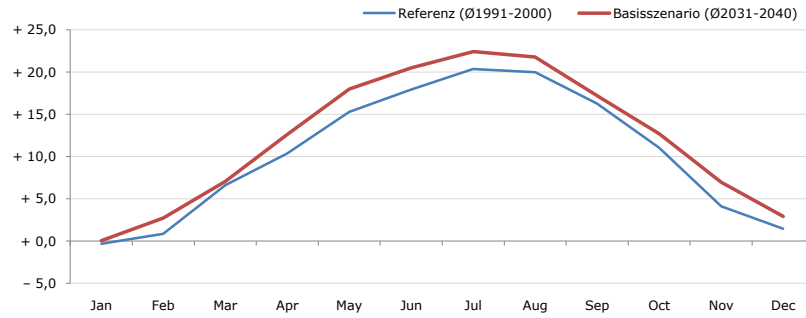
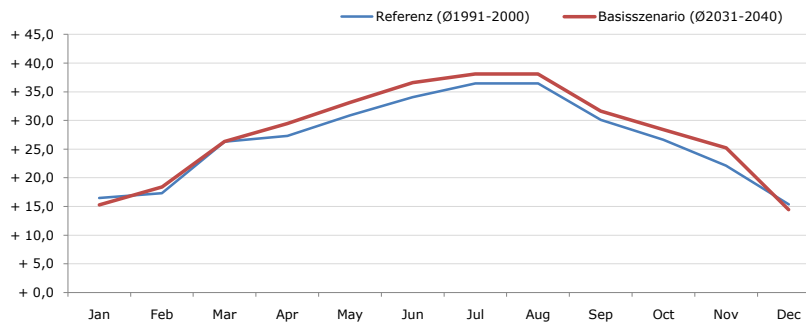


Durchschnittstemperatur [°C]



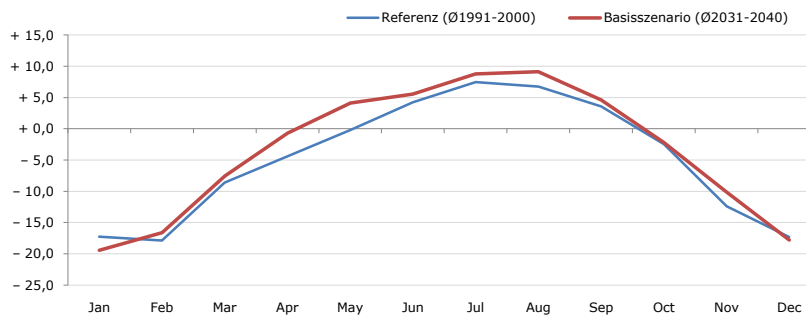
Average temperature [°C]	Jan	Feb	Mar	Apr	May	Jun	Jul	Aug	Sep	Oct	Nov	Dec	Jahr
Referenz (Ø1991-2000)	- 0,3	+ 0,9	+ 6,6	+ 10,4	+ 15,3	+ 18,0	+ 20,4	+ 20,0	+ 16,3	+ 11,1	+ 4,1	+ 1,5	+ 10,4
Basisszenario (Ø2031-2040)	+ 0,1	+ 2,7	+ 7,1	+ 12,6	+ 18,0	+ 20,5	+ 22,4	+ 21,8	+ 17,2	+ 12,7	+ 7,0	+ 2,9	+ 12,1

Maximum Temperatur [°C]



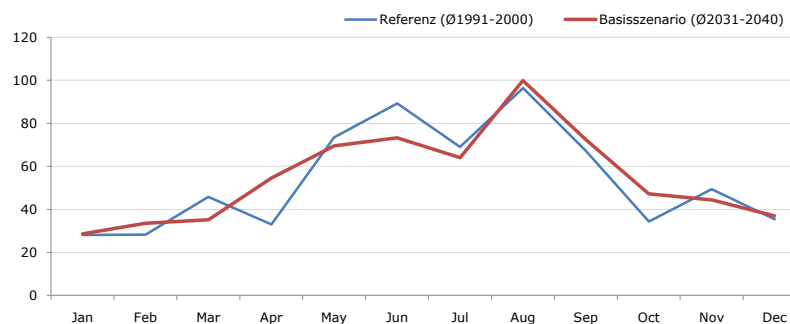
Maximum Temperatur [°C]	Jan	Feb	Mar	Apr	May	Jun	Jul	Aug	Sep	Oct	Nov	Dec	Jahr
Referenz (Ø1991-2000)	+ 16,5	+ 17,3	+ 26,3	+ 27,3	+ 30,9	+ 34,1	+ 36,5	+ 36,5	+ 30,1	+ 26,7	+ 22,1	+ 15,4	+ 26,7
Basisszenario (Ø2031-2040)	+ 15,3	+ 18,4	+ 26,3	+ 29,5	+ 33,2	+ 36,6	+ 38,1	+ 38,1	+ 31,6	+ 28,4	+ 25,2	+ 14,4	+ 28,0

Minimum Temperatur [°C]



Minimum Temperatur [°C]	Jan	Feb	Mar	Apr	May	Jun	Jul	Aug	Sep	Oct	Nov	Dec	Jahr
Referenz (Ø1991-2000)	- 17,3	- 17,9	- 8,6	- 4,4	- 0,2	+ 4,2	+ 7,5	+ 6,7	+ 3,6	- 2,5	- 12,4	- 17,3	- 4,8
Basisszenario (Ø2031-2040)	- 19,5	- 16,6	- 7,5	- 0,7	+ 4,1	+ 5,5	+ 8,8	+ 9,1	+ 4,6	- 2,2	- 10,1	- 17,8	- 3,4

Niederschlag [mm]



Niederschlag [mm]	Jan	Feb	Mar	Apr	May	Jun	Jul	Aug	Sep	Oct	Nov	Dec	Jahr
Referenz (Ø1991-2000)	28,1	28,2	45,9	33,0	73,6	89,3	69,1	96,5	67,3	34,4	49,3	35,4	650,2
Basisszenario (Ø2031-2040)	28,6	33,6	35,1	54,5	69,5	73,2	64,1	100,0	72,4	47,2	44,4	37,0	659,6

Q: Franziska Strauss, Herbert Formayer, Veronika Asamer, Erwin Schmid, 2010; Climate change data for Austria and the period 2008-2040 with one day and km2 resolution.

Ergebnisdarstellung: Dietmar Weinberger und Franz Sinabell, WIFO, www.wifo.ac.at.

Hinweise: Hervorgegangen aus dem Projekt "Werkzeuge für Modelle einer nachhaltigen Wirtschaft", im Rahmen der Programme proVISION und PFEIL10, finanziert vom Bundesministerium für Land- und Forstwirtschaft, Umwelt und Wasserwirtschaft.

Nähere Informationen: www.landnutzung.at

Referenz (Ø1991-2000): Klimabedingungen in der Periode 1991 bis 2000

Basisszenario (Ø2031-2040): Mittlerer Temperaturanstieg und gleichbleibende Niederschlagsverteilung