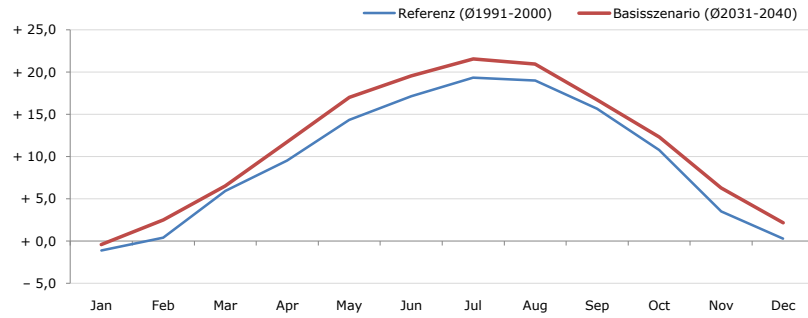


Gemeindename:
 Gemeindegennzahl
 Bezirk
 Bundesland
 Anzahl der Klimacluster

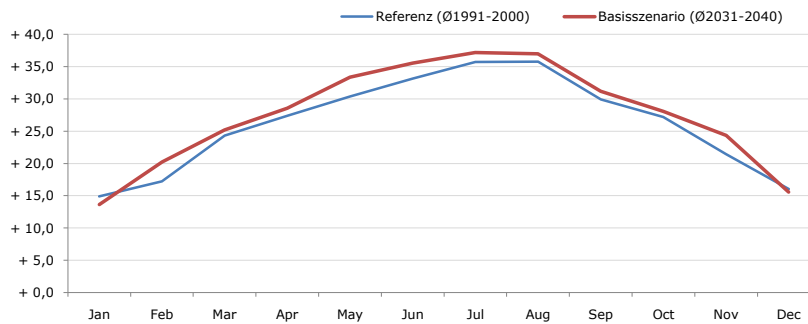
Wiesen
 10615
 Mattersburg
 Burgenland
 2

Durchschnittstemperatur [°C]



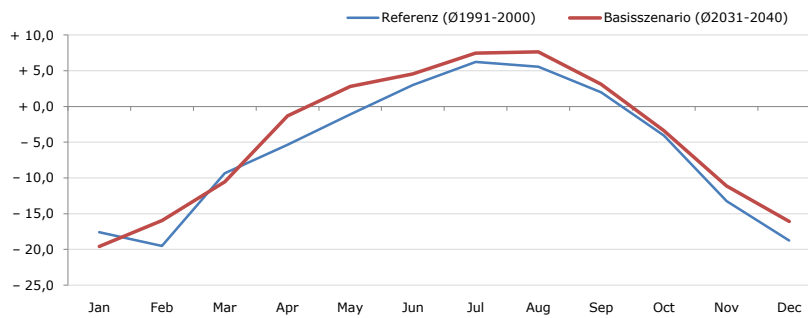
Average temperature [°C]	Jan	Feb	Mar	Apr	May	Jun	Jul	Aug	Sep	Oct	Nov	Dec	Jahr
Referenz (Ø1991-2000)	- 1,1	+ 0,4	+ 5,9	+ 9,5	+ 14,4	+ 17,2	+ 19,3	+ 19,0	+ 15,7	+ 10,8	+ 3,5	+ 0,3	+ 9,6
Basisszenario (Ø2031-2040)	- 0,4	+ 2,5	+ 6,5	+ 11,7	+ 17,0	+ 19,6	+ 21,6	+ 20,9	+ 16,7	+ 12,3	+ 6,3	+ 2,2	+ 11,5

Maximum Temperatur [°C]



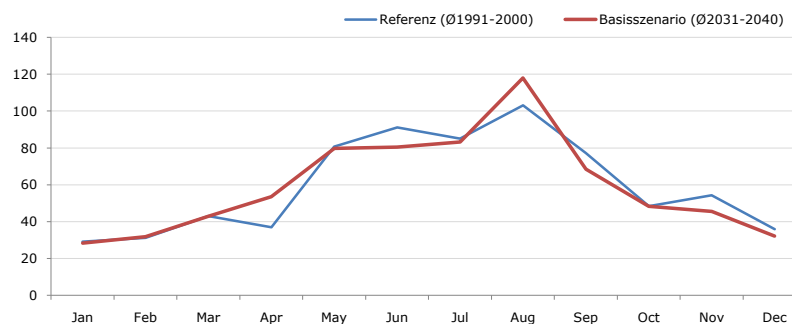
Maximum Temperatur [°C]	Jan	Feb	Mar	Apr	May	Jun	Jul	Aug	Sep	Oct	Nov	Dec	Jahr
Referenz (Ø1991-2000)	+ 14,9	+ 17,2	+ 24,3	+ 27,4	+ 30,4	+ 33,2	+ 35,7	+ 35,8	+ 29,9	+ 27,2	+ 21,4	+ 16,1	+ 26,2
Basisszenario (Ø2031-2040)	+ 13,6	+ 20,2	+ 25,2	+ 28,5	+ 33,4	+ 35,6	+ 37,2	+ 37,0	+ 31,2	+ 28,0	+ 24,3	+ 15,6	+ 27,5

Minimum Temperatur [°C]



Minimum Temperatur [°C]	Jan	Feb	Mar	Apr	May	Jun	Jul	Aug	Sep	Oct	Nov	Dec	Jahr
Referenz (Ø1991-2000)	- 17,6	- 19,5	- 9,4	- 5,4	- 1,1	+ 3,0	+ 6,2	+ 5,6	+ 2,0	- 4,1	- 13,3	- 18,8	- 5,9
Basisszenario (Ø2031-2040)	- 19,6	- 16,0	- 10,5	- 1,3	+ 2,8	+ 4,6	+ 7,5	+ 7,7	+ 3,1	- 3,4	- 11,1	- 16,1	- 4,3

Niederschlag [mm]



Niederschlag [mm]	Jan	Feb	Mar	Apr	May	Jun	Jul	Aug	Sep	Oct	Nov	Dec	Jahr
Referenz (Ø1991-2000)	29,1	31,2	43,1	37,0	80,7	91,2	85,1	103,2	77,3	48,3	54,4	36,0	716,6
Basisszenario (Ø2031-2040)	28,4	31,9	43,0	53,5	79,7	80,5	83,2	117,9	68,4	48,3	45,6	32,1	712,5

Q: Franziska Strauss, Herbert Formayer, Veronika Asamer, Erwin Schmid, 2010; Climate change data for Austria and the period 2008-2040 with one day and km2 resolution.

Ergebnisdarstellung: Dietmar Weinberger und Franz Sinabell, WIFO, www.wifo.ac.at.

Hinweise: Hervorgegangen aus dem Projekt "Werkzeuge für Modelle einer nachhaltigen Wirtschaft", im Rahmen der Programme proVISION und PFEIL10, finanziert vom Bundesministerium für Land- und Forstwirtschaft, Umwelt und Wasserwirtschaft.

Nähere Informationen: www.landnutzung.at

Referenz (Ø1991-2000): Klimabedingungen in der Periode 1991 bis 2000

Basisszenario (Ø2031-2040): Mittlerer Temperaturanstieg und gleichbleibende Niederschlagsverteilung