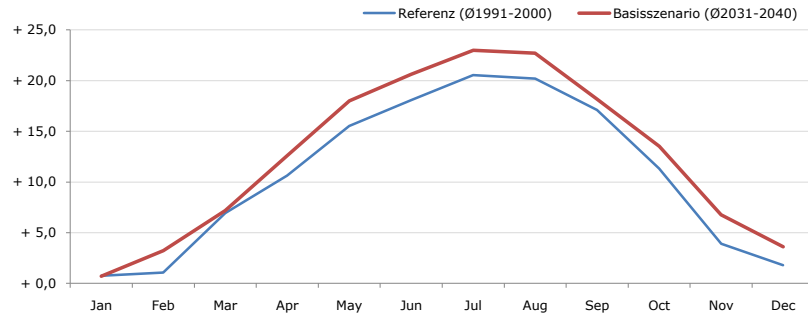


**Gemeindename:**  
 Gemeindegennzahl  
 Bezirk  
 Bundesland  
 Anzahl der Klimacluster

**Wimpassing an der Leitha**  
 10318  
 Eisenstadt (Land)  
 Burgenland  
 3

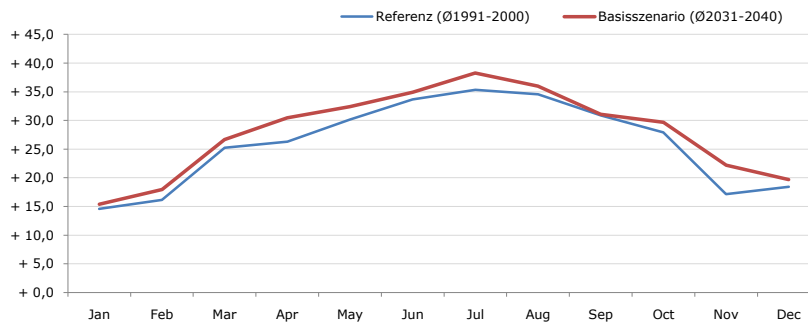


**Durchschnittstemperatur [°C]**



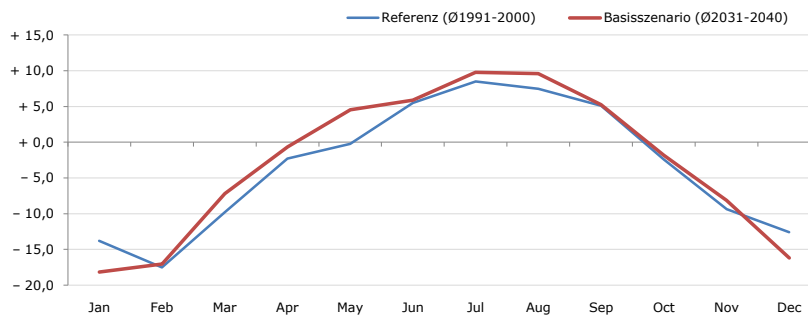
Average temperature [°C]	Jan	Feb	Mar	Apr	May	Jun	Jul	Aug	Sep	Oct	Nov	Dec	Jahr
Referenz (Ø1991-2000)	+ 0,8	+ 1,1	+ 6,9	+ 10,6	+ 15,5	+ 18,1	+ 20,5	+ 20,2	+ 17,1	+ 11,3	+ 3,9	+ 1,8	+ 10,7
Basisszenario (Ø2031-2040)	+ 0,7	+ 3,2	+ 7,2	+ 12,6	+ 18,0	+ 20,6	+ 23,0	+ 22,7	+ 18,2	+ 13,5	+ 6,8	+ 3,6	+ 12,6

**Maximum Temperatur [°C]**



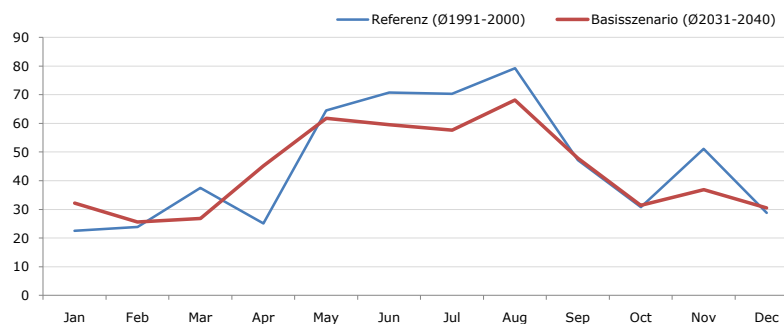
Maximum Temperatur [°C]	Jan	Feb	Mar	Apr	May	Jun	Jul	Aug	Sep	Oct	Nov	Dec	Jahr
Referenz (Ø1991-2000)	+ 14,6	+ 16,1	+ 25,2	+ 26,3	+ 30,2	+ 33,7	+ 35,3	+ 34,6	+ 30,9	+ 27,9	+ 17,2	+ 18,4	+ 25,9
Basisszenario (Ø2031-2040)	+ 15,4	+ 18,0	+ 26,7	+ 30,4	+ 32,4	+ 34,9	+ 38,3	+ 36,0	+ 31,1	+ 29,7	+ 22,2	+ 19,7	+ 27,9

**Minimum Temperatur [°C]**



Minimum Temperatur [°C]	Jan	Feb	Mar	Apr	May	Jun	Jul	Aug	Sep	Oct	Nov	Dec	Jahr
Referenz (Ø1991-2000)	- 13,8	- 17,5	- 9,8	- 2,3	- 0,2	+ 5,5	+ 8,5	+ 7,5	+ 5,1	- 2,4	- 9,4	- 12,6	- 3,4
Basisszenario (Ø2031-2040)	- 18,2	- 17,0	- 7,2	- 0,7	+ 4,5	+ 5,9	+ 9,8	+ 9,6	+ 5,3	- 1,8	- 8,1	- 16,2	- 2,8

**Niederschlag [mm]**



Niederschlag [mm]	Jan	Feb	Mar	Apr	May	Jun	Jul	Aug	Sep	Oct	Nov	Dec	Jahr
Referenz (Ø1991-2000)	22,5	23,9	37,5	25,1	64,5	70,7	70,3	79,3	47,2	30,8	51,1	28,8	551,8
Basisszenario (Ø2031-2040)	32,2	25,6	26,8	45,1	61,8	59,5	57,6	68,1	47,8	31,4	36,8	30,5	523,4

Q: Franziska Strauss, Herbert Formayer, Veronika Asamer, Erwin Schmid, 2010; Climate change data for Austria and the period 2008-2040 with one day and km2 resolution.

Ergebnisdarstellung: Dietmar Weinberger und Franz Sinabell, WIFO, www.wifo.ac.at.

Hinweise: Hervorgegangen aus dem Projekt "Werkzeuge für Modelle einer nachhaltigen Wirtschaft", im Rahmen der Programme proVISION und PFEIL10, finanziert vom Bundesministerium für Land- und Forstwirtschaft, Umwelt und Wasserwirtschaft.

Nähere Informationen: www.landnutzung.at

Referenz (Ø1991-2000): Klimabedingungen in der Periode 1991 bis 2000

Basisszenario (Ø2031-2040): Mittlerer Temperaturanstieg und gleichbleibende Niederschlagsverteilung