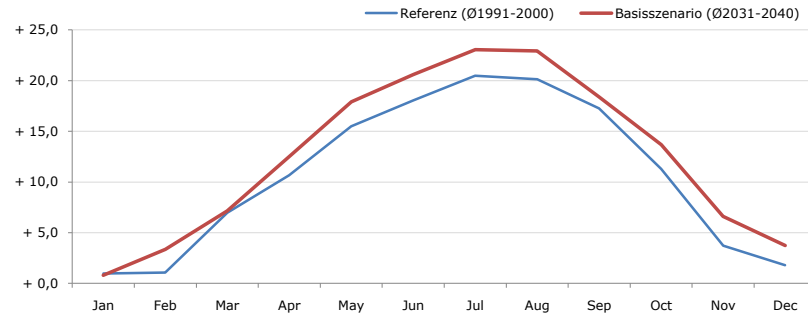


**Gemeindename:**  
 Gemeindegennzahl  
 Bezirk  
 Bundesland  
 Anzahl der Klimacluster

**Neufeld an der Leitha**  
 10309  
 Eisenstadt (Land)  
 Burgenland  
 1

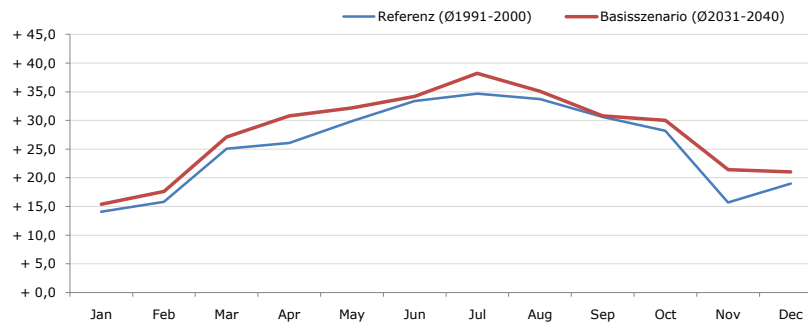


**Durchschnittstemperatur [°C]**



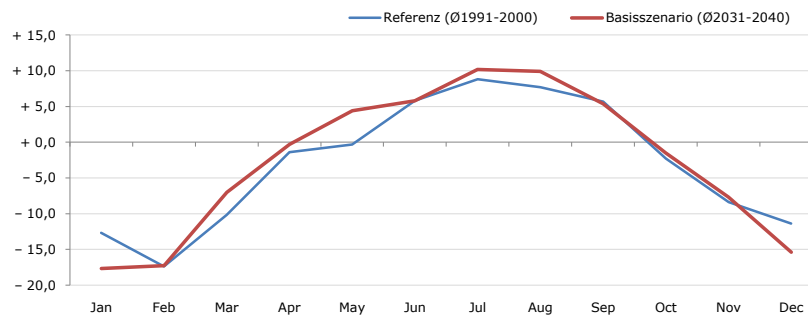
| Average temperature [°C]   | Jan   | Feb   | Mar   | Apr    | May    | Jun    | Jul    | Aug    | Sep    | Oct    | Nov   | Dec   | Jahr   |
|----------------------------|-------|-------|-------|--------|--------|--------|--------|--------|--------|--------|-------|-------|--------|
| Referenz (Ø1991-2000)      | + 1,0 | + 1,1 | + 7,0 | + 10,7 | + 15,5 | + 18,1 | + 20,5 | + 20,1 | + 17,3 | + 11,3 | + 3,7 | + 1,8 | + 10,7 |
| Basisszenario (Ø2031-2040) | + 0,8 | + 3,4 | + 7,2 | + 12,5 | + 17,9 | + 20,6 | + 23,1 | + 22,9 | + 18,4 | + 13,7 | + 6,6 | + 3,7 | + 12,6 |

**Maximum Temperatur [°C]**



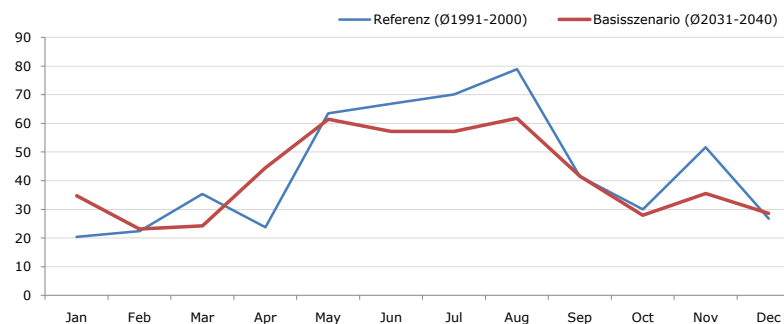
| Maximum Temperatur [°C]    | Jan    | Feb    | Mar    | Apr    | May    | Jun    | Jul    | Aug    | Sep    | Oct    | Nov    | Dec    | Jahr   |
|----------------------------|--------|--------|--------|--------|--------|--------|--------|--------|--------|--------|--------|--------|--------|
| Referenz (Ø1991-2000)      | + 14,1 | + 15,8 | + 25,1 | + 26,1 | + 29,9 | + 33,4 | + 34,7 | + 33,7 | + 30,6 | + 28,2 | + 15,7 | + 19,0 | + 25,6 |
| Basisszenario (Ø2031-2040) | + 15,4 | + 17,6 | + 27,1 | + 30,8 | + 32,2 | + 34,2 | + 38,2 | + 35,1 | + 30,8 | + 30,0 | + 21,4 | + 21,0 | + 27,9 |

**Minimum Temperatur [°C]**



| Minimum Temperatur [°C]    | Jan    | Feb    | Mar    | Apr   | May   | Jun   | Jul    | Aug   | Sep   | Oct   | Nov   | Dec    | Jahr  |
|----------------------------|--------|--------|--------|-------|-------|-------|--------|-------|-------|-------|-------|--------|-------|
| Referenz (Ø1991-2000)      | - 12,7 | - 17,4 | - 10,2 | - 1,4 | - 0,3 | + 5,8 | + 8,8  | + 7,7 | + 5,7 | - 2,3 | - 8,4 | - 11,4 | - 2,9 |
| Basisszenario (Ø2031-2040) | - 17,7 | - 17,3 | - 7,0  | - 0,3 | + 4,4 | + 5,8 | + 10,2 | + 9,9 | + 5,4 | - 1,5 | - 7,7 | - 15,4 | - 2,5 |

**Niederschlag [mm]**



| Niederschlag [mm]          | Jan  | Feb  | Mar  | Apr  | May  | Jun  | Jul  | Aug  | Sep  | Oct  | Nov  | Dec  | Jahr  |
|----------------------------|------|------|------|------|------|------|------|------|------|------|------|------|-------|
| Referenz (Ø1991-2000)      | 20,5 | 22,4 | 35,3 | 23,8 | 63,5 | 66,8 | 70,1 | 78,9 | 41,5 | 30,1 | 51,6 | 26,7 | 531,2 |
| Basisszenario (Ø2031-2040) | 34,8 | 23,1 | 24,3 | 44,4 | 61,4 | 57,2 | 57,2 | 61,8 | 41,6 | 28,0 | 35,6 | 28,6 | 498,0 |

Q: Franziska Strauss, Herbert Formayer, Veronika Asamer, Erwin Schmid, 2010; Climate change data for Austria and the period 2008-2040 with one day and km2 resolution.

Ergebnisdarstellung: Dietmar Weinberger und Franz Sinabell, WIFO, www.wifo.ac.at.

Hinweise: Hervorgegangen aus dem Projekt "Werkzeuge für Modelle einer nachhaltigen Wirtschaft", im Rahmen der Programme proVISION und PFEIL10, finanziert vom Bundesministerium für Land- und Forstwirtschaft, Umwelt und Wasserwirtschaft.

Nähere Informationen: www.landnutzung.at

Referenz (Ø1991-2000): Klimabedingungen in der Periode 1991 bis 2000

Basisszenario (Ø2031-2040): Mittlerer Temperaturanstieg und gleichbleibende Niederschlagsverteilung